

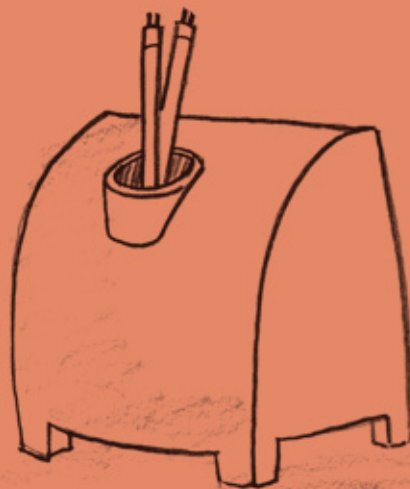
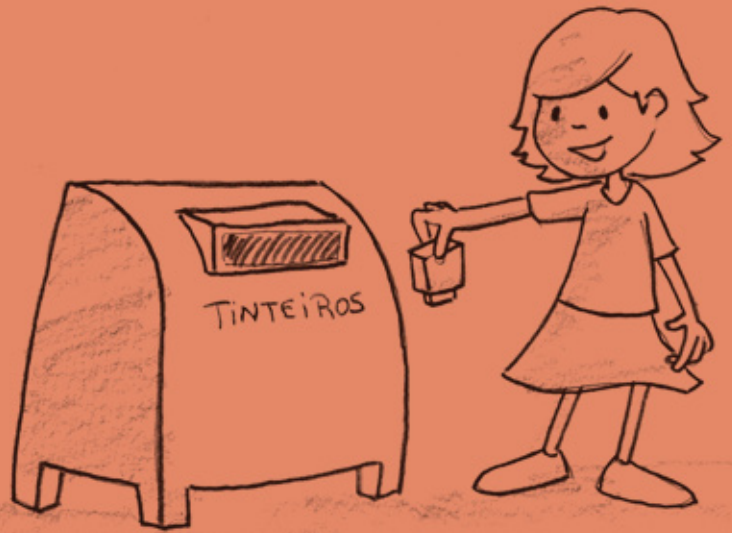
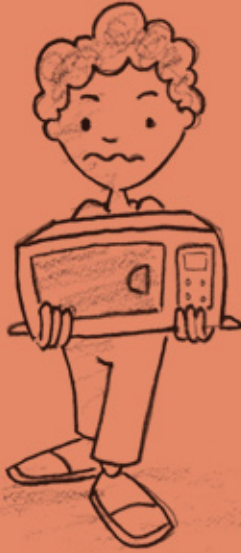
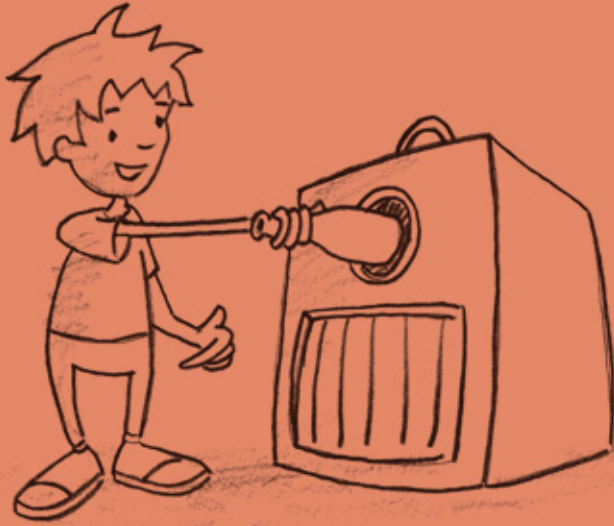
O Ambúzio

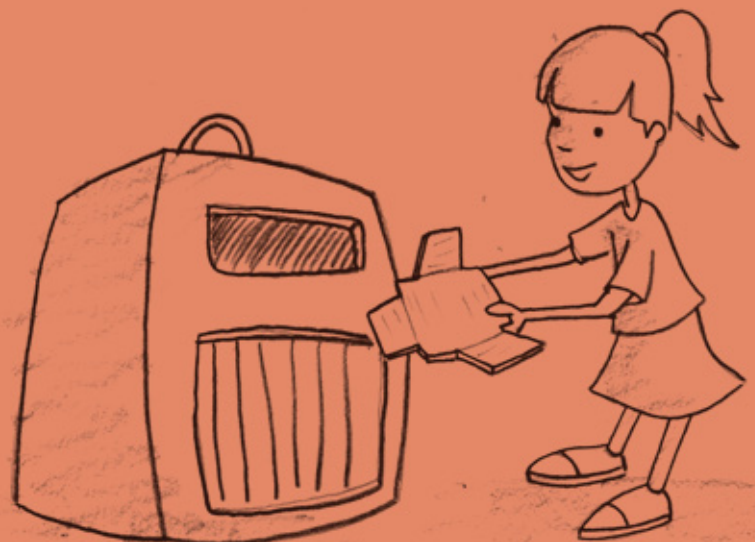
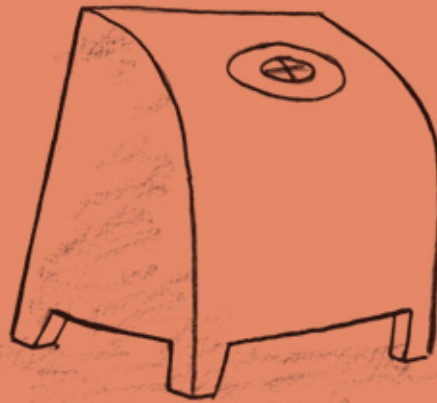
Revista de Atividades
de Educação Ambiental


Ano 2012 | n.º 9



Ilhavo
Câmara Municipal







Quanta honra termos
o nosso Vicente como
Ecomosqueteiro do ano...

Vicente,
sabias que a Ria de Aveiro
é considerada uma Zona
de Protecção Especial,
sobretudo pela importância
das espécies que abriga e a
que dá alimento??

Olá Viva

A edição 2012 da “+ECO / Semana do Ambiente” marca os primeiros dias de Junho, nesta fase final do ano letivo em que começamos a preparar uns passeios e umas idas à Praia da Barra e da Costa Nova.

Esta edição é especialmente dedicada à nossa Ria de Aveiro, à sua riqueza ambiental, assim como à cultura marinheira do Município de Ílhavo, lembrando também alguns cuidados que devemos continuar a ter para cuidarmos bem do Ambiente da Nossa Terra.

Com a ajuda de “O Ambúzio” lembramos que neste ano 2012, o Museu Marítimo de Ílhavo comemora os seus 75 anos de vida e além do museu, tem um novo Centro de Investigação e Empreendedorismo (para ajudar a investigar coisas sobre a história do Mar e a ter ideias e iniciativas para novos negócios) e no dia 21 de Outubro vamos inaugurar o seu aquário de bacalhau, que está em obra. Estás convidado para uma visita.

Esta edição tem o apoio da Caixa Geral de Depósitos, a quem agradecemos a ajuda, um Banco que também investe no Mar e no Ambiente.

Como até aqui, queremos continuar a Contar Contigo e com a Tua Família, para Cuidarmos Bem do Ambiente da Nossa Terra, agradecendo desde já todo o trabalho realizado neste ano letivo 2011/2012.

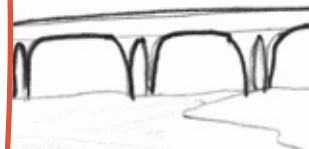
As nossas praias da Barra e da Costa Nova vão voltar a hastear as Bandeiras Azuis, símbolo da sua qualidade e do trabalho de bem cuidar do Ambiente que Tu, os teus Colegas e Professores, e muitas outras Pessoas, foram fazendo ao longo do ano.

Juntos, vamos continuar a fazer mais e melhor.

Bom Trabalho e Boas Férias para Ti, para a tua Família e para os teus Amigos.

Um Abraço,

José Ribau Esteves
Presidente da Câmara Municipal de Ílhavo

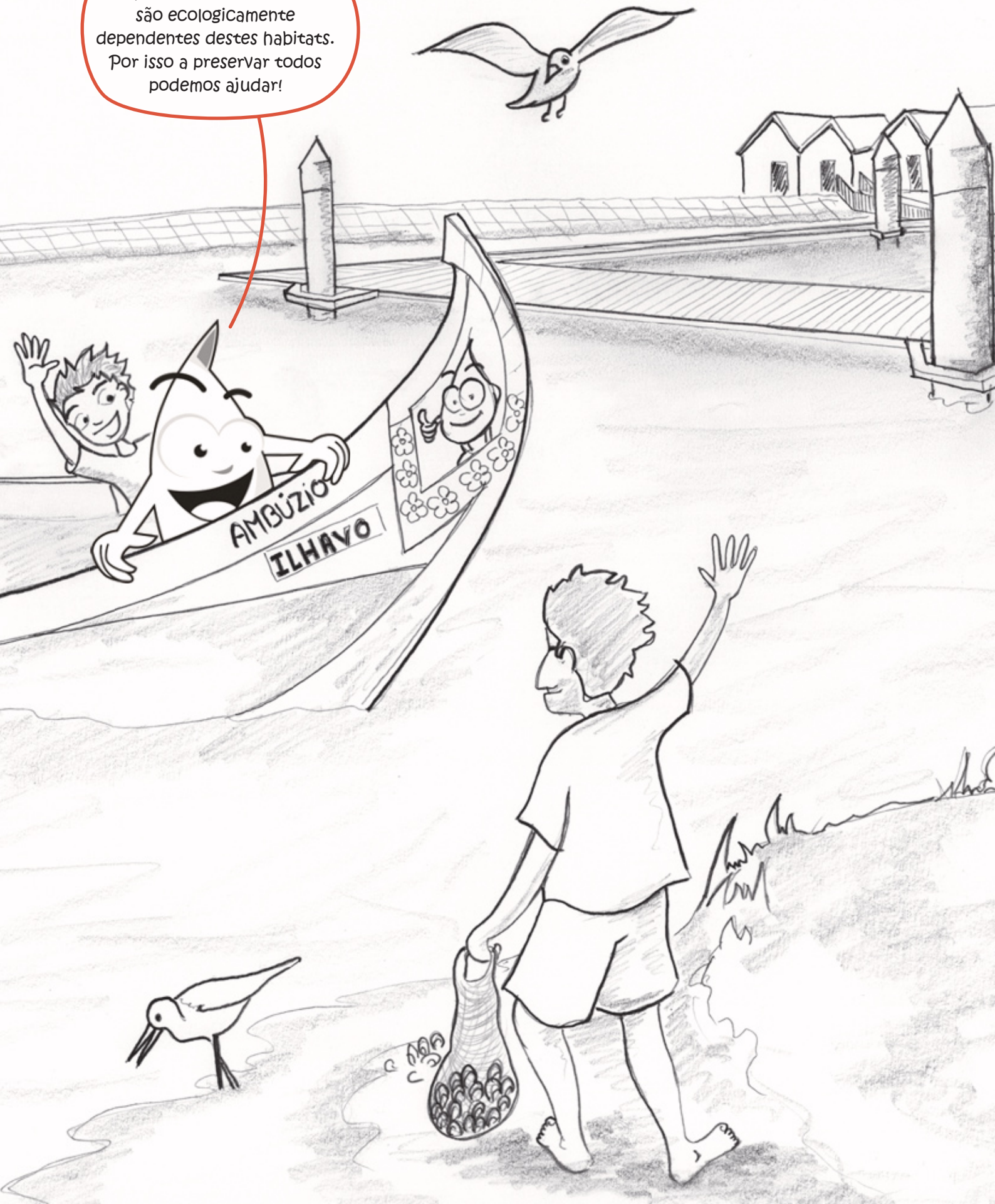


Praia da Costa Nova

É um lugar da Freguesia da Gafanha da Encarnação. Trata-se dum aglomerado localizado numa faixa costeira que tem a particularidade de juntar dois meios aquáticos: o Oceano Atlântico, a poente, e a Ria de Aveiro, a nascente.



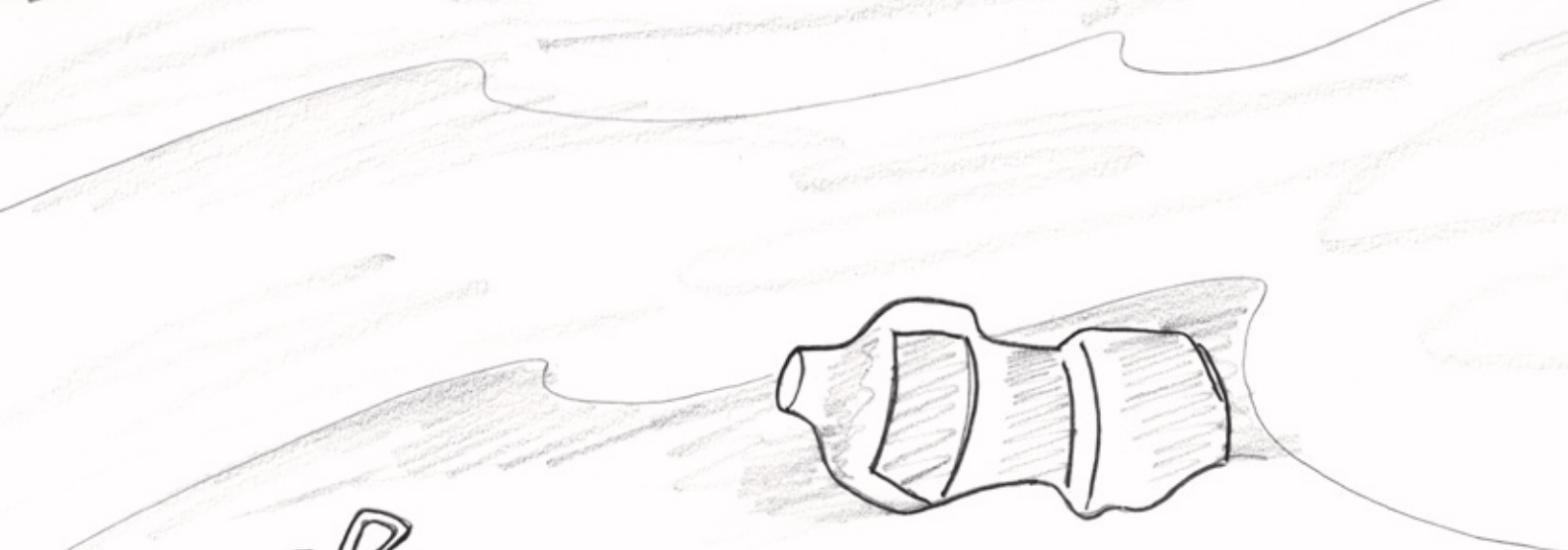
Não te esqueças
que todas as espécies
são ecologicamente
dependentes destes habitats.
Por isso a preservar todos
podemos ajudar!



Em Ílhavo
quando chegamos
ao 3.º ano
podemos participar no
coastwatch europe@...

e assim vigiar
os comportamentos
de todos
nas nossas
zonas costeiras!

Vamos registar
o que acabámos
de observar!



» **GARRAFA DE PLÁSTICO**

mais de 100 anos para se decompor

Enigma:

A reciclagem de 2.000 garrafas de plástico dá para produzir um banco de jardim em plástico reciclado!

Para termos 5 bancos de jardim para o nosso Parque de Merendas, quantas garrafas de plástico teremos de juntar no embalão (ecoponto de cor amarela)?!?

» **LATA**

mais de 100 anos para se decompor

Enigma:

Com 1.000 latas de alumínio recicladas produz-se uma bicicleta nova.

Quantas latas são precisas reciclar para produzir 15 bicicletas?



infelizmente
ainda há quem
deixe lixo para trás...

Será que em casa
também colocam
o lixo no chão?!



Resolve os enigmas matemáticos e
partilha a informação
com os teus Amigos e Familiares,
será uma excelente forma
de estarmos mais Vigilantes
às nossas próprias atitudes.



» GARRAFA DE VIDRO

1 milhão de anos para se decompor


Enigma:

Com a reciclagem de apenas
uma garrafa de vidro
poupa-se energia suficiente
para ter acesa uma lâmpada de 100W
durante 4 horas.

Se o teu Pai levar ao Vidrão (ecoponto de cor verde)
5 garrafas de vidro, quantas lâmpadas de 100W
poderá ter acesas durante 4 horas?!

Praia da Barra

A Praia da Barra, cujo nome deriva do facto de se situar junto à Barra do Porto de Aveiro, é um lugar da freguesia da Gafanha da Nazaré. É uma Praia tipicamente urbana e constitui a entrada da Ria de Aveiro, tendo como referência importante o denominado farol da Barra.



Avô nada disso!
A garrafa de plástico
é para deixar
mas no ecoponto
mais próximo!

Para termos uma Terra melhor
é preciso **RESPEITAR**
o que nos rodeia
e **RESPONSABILIZAR** cada um
pelos seus próprios gestos!

Rede Municipal de Trilhos Ambientais e Ciclovias

O importante Património Natural que está subjacente ao Concelho de Ílhavo tem potencial para constituir um pólo de sensibilização e educação ambiental para os valores da Conservação da Natureza, a que a criação das Redes Municipais de Trilhos Pedestres e de Ciclovias convidam, certamente, à exploração.



R

S

“as atitudes de cada um contam”



Mãe temos de dar o exemplo, não podemos deixar sujeira como rasto...

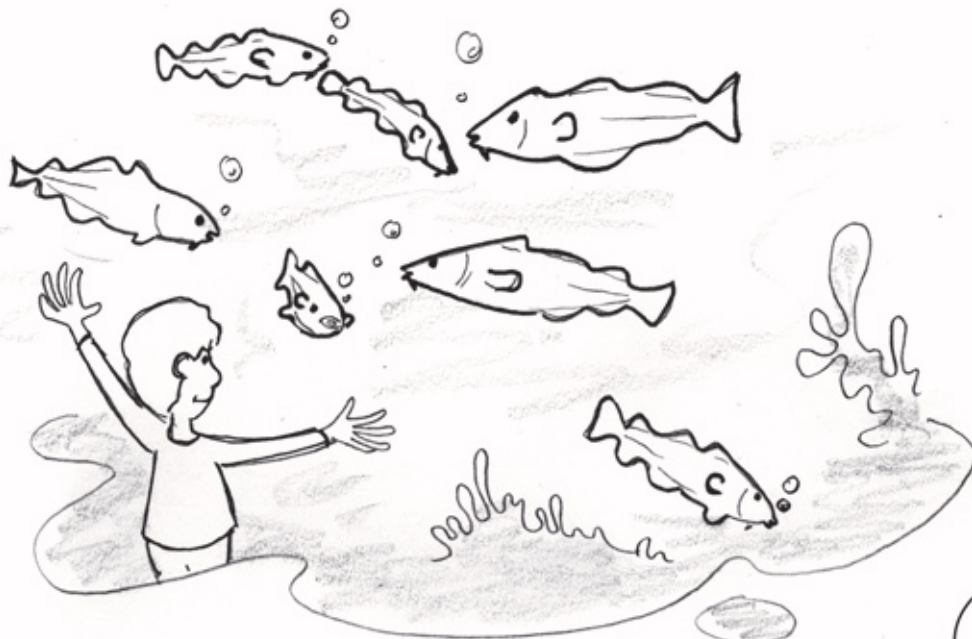
Tens razão Vicente, é uma boa forma de RESPEITAR o Ambiente!

Descobre os novos R's do Ambiente e mais do que isso coloca-os já também em prática!

R

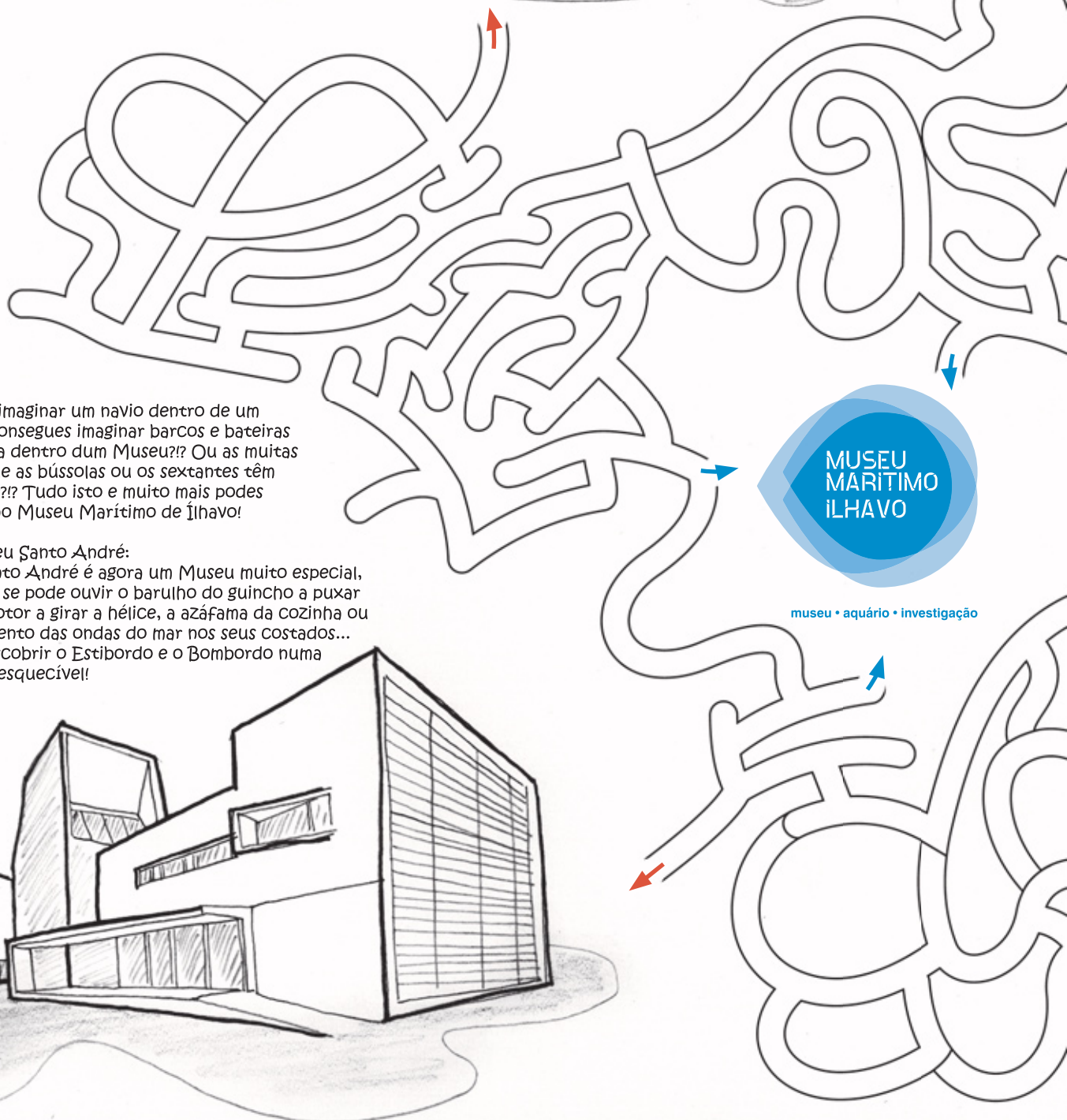
I

“por si mesmo e pelos outros”



AQUÁRIO:

Vem descobrir o habitat do bacalhau e dos seus amigos num aquário gigante, que poderás ver já no final deste ano. Com este novo equipamento o Museu Marítimo ensinar-te-á como vive, se alimenta e reproduz esta espécie tão querida para nós. Teremos muitas atividades para ti, está atento!



MUSEU

Consegues imaginar um navio dentro de um Museu?!? Consegues imaginar barcos e bateiras da nossa Rja dentro dum Museu?!? Ou as muitas histórias que as bússolas ou os sextantes têm para contar?!? Tudo isto e muito mais podes encontrar no Museu Marítimo de Ilhavo!

Navio Museu Santo André:

O navio Santo André é agora um Museu muito especial, onde quase se pode ouvir o barulho do guincho a puxar a rede, o motor a girar a hélice, a azáfama da cozinha ou o rebentamento das ondas do mar nos seus costados... vem daí descobrir o Estibordo e o Bombordo numa aventura inesquecível!



Nem de propósito,
este ano recebemos em Ílhavo
o Festival Náutico
“Ílhavo Sea Festival”,
vai ser o máximo!

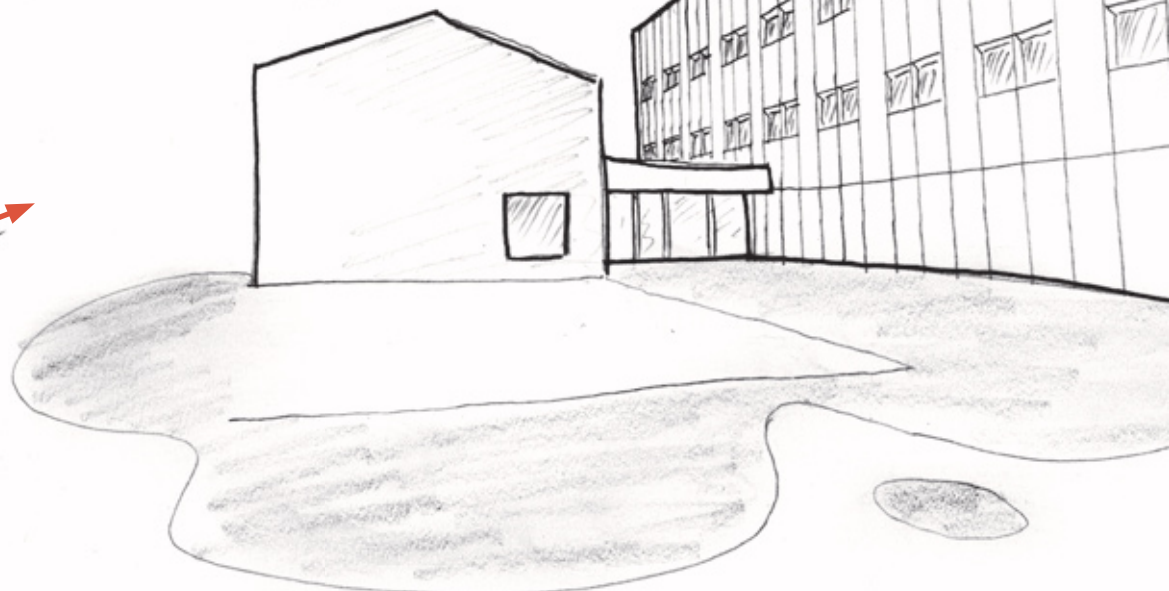
A nossa ligação ao Mar e à Ria
toma expressão dedicada e especial
nas diferentes valências
do nosso Museu Marítimo
que este ano comemora os 75 anos!
Muitas razões para descobrires,
com uma visita, as nossas tradições!

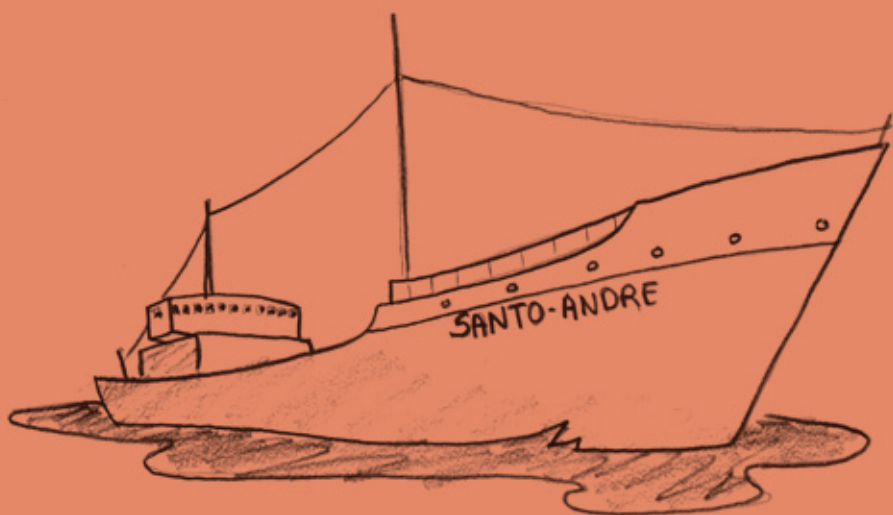
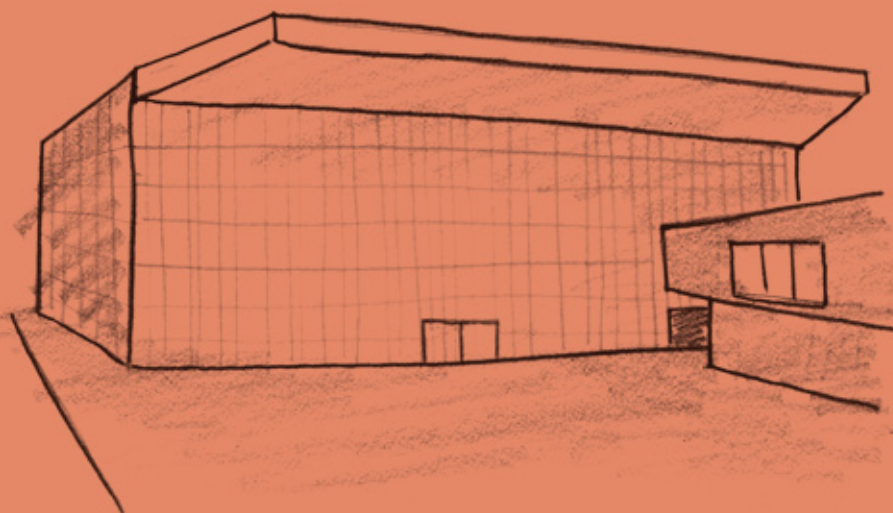
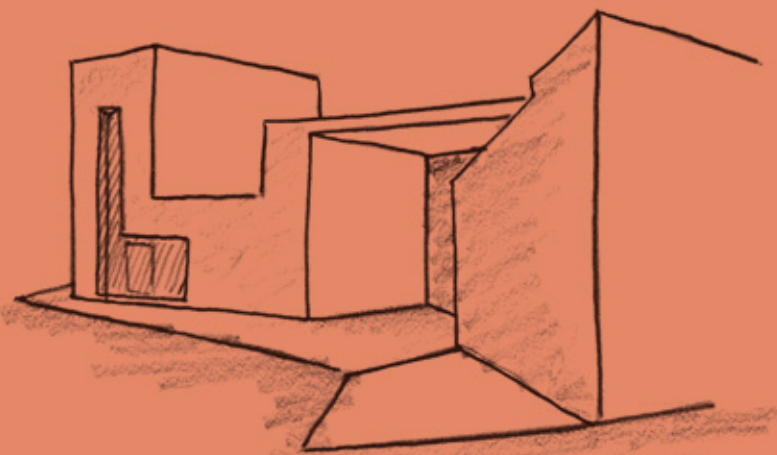


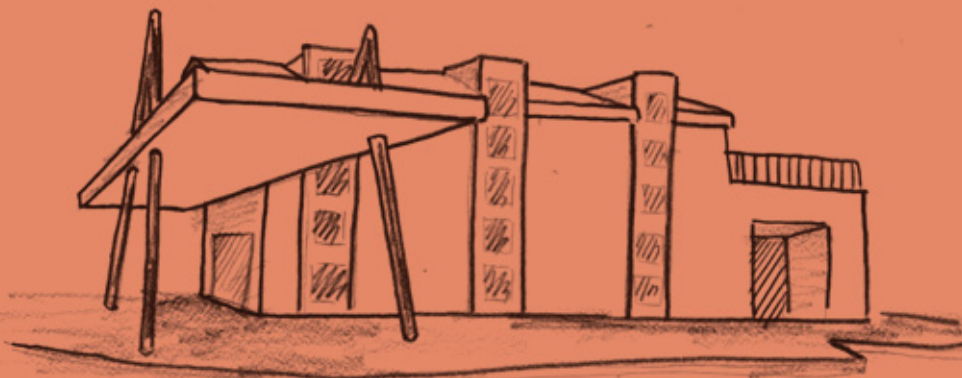
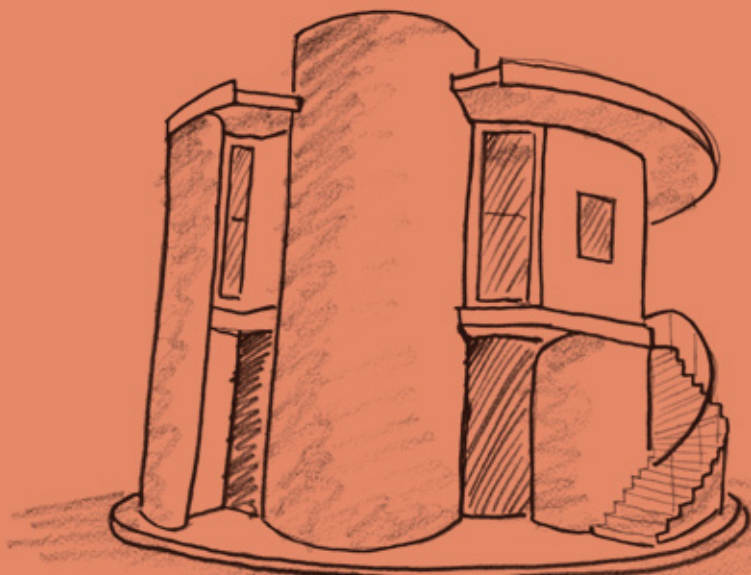
início

INVESTIGAÇÃO

O CIEMar é um local fantástico onde podes ficar a conhecer documentos muito antigos ligados à história das pescas e outros temas marítimos. Poderás conhecer a obra de Octávio Lixa Filgueiras, um arquitecto que foi também um grande estudioso e apaixonado por navios e pelo mar, dedicou parte da sua vida à cultura marítima. No CIEMAR, podes também conhecer os organismos que regulavam a pesca do bacalhau, os homens e os navios que fizeram a sua história.









Edição e Propriedade
Câmara Municipal de Ilhavo
Coordenação
Pelouro do Ambiente
Ilustração
Gabinete de Comunicação
Impressão
Grafigamelas
Depósito Legal
208764/04
Tiragem
3000 ex.

parceiro:



**Caixa Geral
de Depósitos**