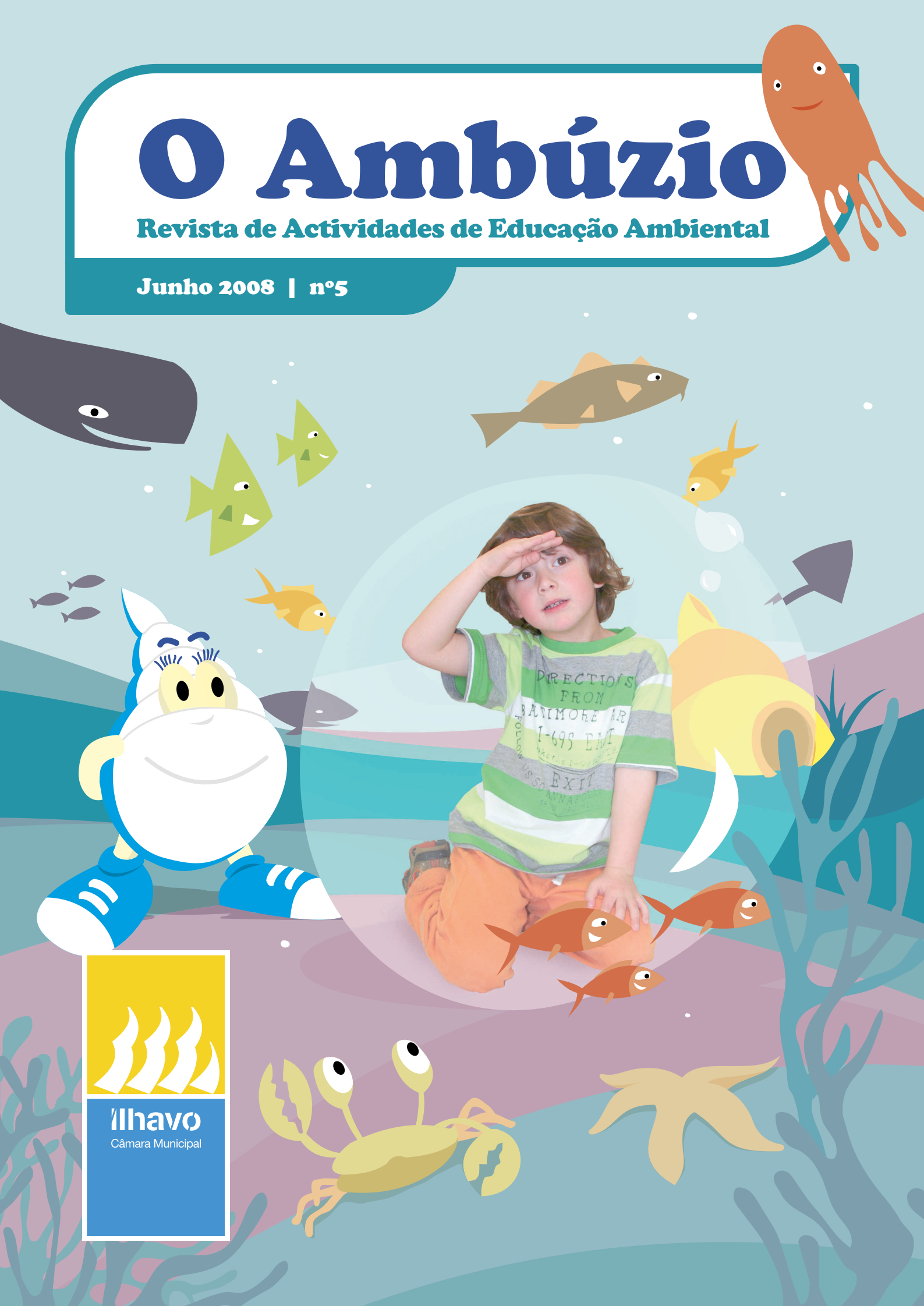


O Ambúzio

Revista de Actividades de Educação Ambiental

Junho 2008 | nº5



Ilhavo
Câmara Municipal

Mensagem do Presidente

Olá Viva

Neste ano 2008 recebemos o mês que nos traz o Verão - Junho - com uma nova edição da revista "Ambúzio", lançada na acção "+ECO 2008", como elemento de convite a todos para conhecerem e cuidarem melhor de todo o nosso Município e muito em especial das suas praias da Barra e da Costa Nova.

O desafio permanente que te lançamos e que tens aceite, de dar uma mão, para que, a cada dia, consigamos a melhoria das condições ambientais do nosso Município de Ílhavo, motiva esta revista e tem um lugar importante em todo o trabalho que realizamos por esta Nossa Terra.

A qualidade ambiental que a Nossa Terra tem e que todos queremos que seja maior, precisa de ter a ajuda de todos, para que tenhamos uma vida com qualidade e possamos ver nas nossas praias os símbolos da sua qualidade, como a Bandeira Azul.

Nesta edição de "O Ambúzio", damos nota do trabalho de alguns dos mais importantes edifícios municipais, que desenvolvem uma actividade única para nos formarmos e divertirmos: o Museu Marítimo de Ílhavo e o Navio Museu Santo André, a Biblioteca Municipal, a Escola Municipal de Educação Rodoviária, o Ecocentro, o Núcleo de Educação Ambiental da Costa Nova, o Centro Cultural de Ílhavo e o renovado Jardim Oudinot (que está em obras e que vai ser um novo espaço cheio de atracções para fazeres muitas coisas).

Agora que o ano lectivo está quase a terminar (bom trabalho para que o ano acabe bem), desejo-te umas boas férias de Verão, dando em cada dia o Teu contributo para o bom Ambiente da Nossa Terra.

Nós continuamos a trabalhar contigo, na Câmara Municipal de Ílhavo, com empenho e dedicação, fazendo mais obras e iniciativas várias, para termos um Município cada vez com mais e melhor ambiente e qualidade de vida.

Bom Trabalho e Boas Férias para Ti, para a tua Família e para os teus Amigos.

Um Abraço,

José Ribau Esteves, eng.
Presidente da Câmara Municipal de Ílhavo



Meninos já viram
quanta honra...
desta vez o Ecomosqueteiro
do Município é o nosso
Manuel João!

Olhem o nosso
amigo Ambúzio
também vem
connosco nesta
nova Aventura!



Ajuda-me lá a descobrir o caminho certo para ver mais de perto o Campeonato Mundial de Body Board Feminino!

PROTEJA AS DUNAS

Que espectáculo de ondas!

A sorte que todos temos em ter tantas e tão bonitas actividades para participar!!!

Body Board Cup



o mar por tradição



Body Board Cup





Meninos
mãos-à-obra,
Vamos lá apanhar
todo este lixo!

Com tão bons motivos
para cuidarmos bem
das nossas Praias,
como é possível abandonarem
tanto lixo?

Tanto lixo... que
falta de Civismo!



BORRACHA
tempo indeterminado
para se biodegradar



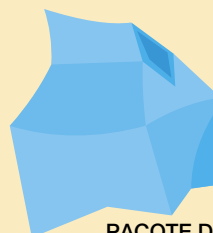
GARRAFA DE VIDRO
período indeterminado
para se biodegradar



MADEIRA
13 anos
para se biodegradar



GARRAFA DE PLÁSTICO
450 anos
para se biodegradar



PACOTE DE CARTÃO
100 anos
para se biodegradar

Ora bem vamos lá testar a matemática! Este ano no projecto "coastwatch europe" os meninos das Escolas do Município de Ílhavo encontraram o seguinte "lixo" nas Praias da Barra e da Costa Nova: 63 garrafas de vidro; 21 latas; 133 garrafas de plástico; 22 pacotes de cartão; 8 lâmpadas; 78 linhas de nylon da pesca e 35 pequenos pedaços de madeira.

PROBLEMA: Se não forem devidamente recolhidos, quanto tempo levarão a desaparecer da Praia ou do Mar as diferentes quantidades daqueles materiais?



LINHA DE PESCA
450 anos
para se biodegradar



CIGARROS
3 a 12 meses
para se biodegradar



LATA
200 anos
para se biodegradar



CAROÇO DE MAÇA
2 meses
para se biodegradar



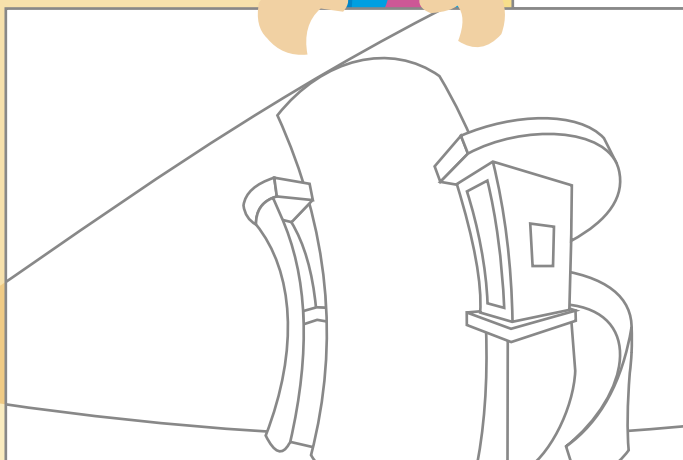
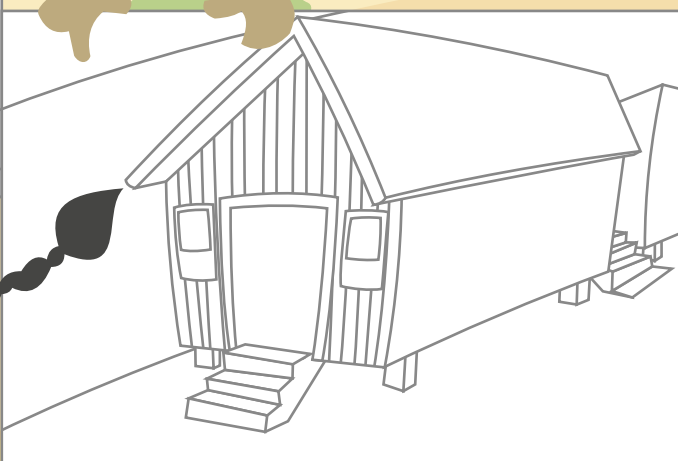
LÂMPADA
tempo indeterminado
para se biodegradar

À Escola Municipal
de Educação Rodoviária!

Procura os cromos
para a tua Revista,
numa visita que faças
com os teus Pais
aos locais indicados!

Ao Núcleo de
Educação Ambiental
da Costa Nova!

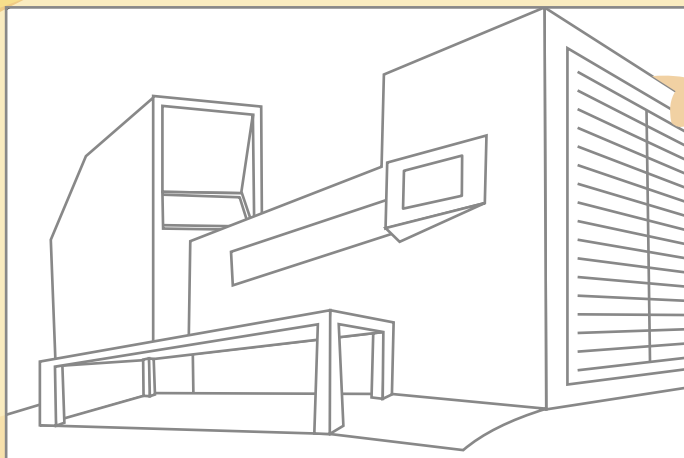
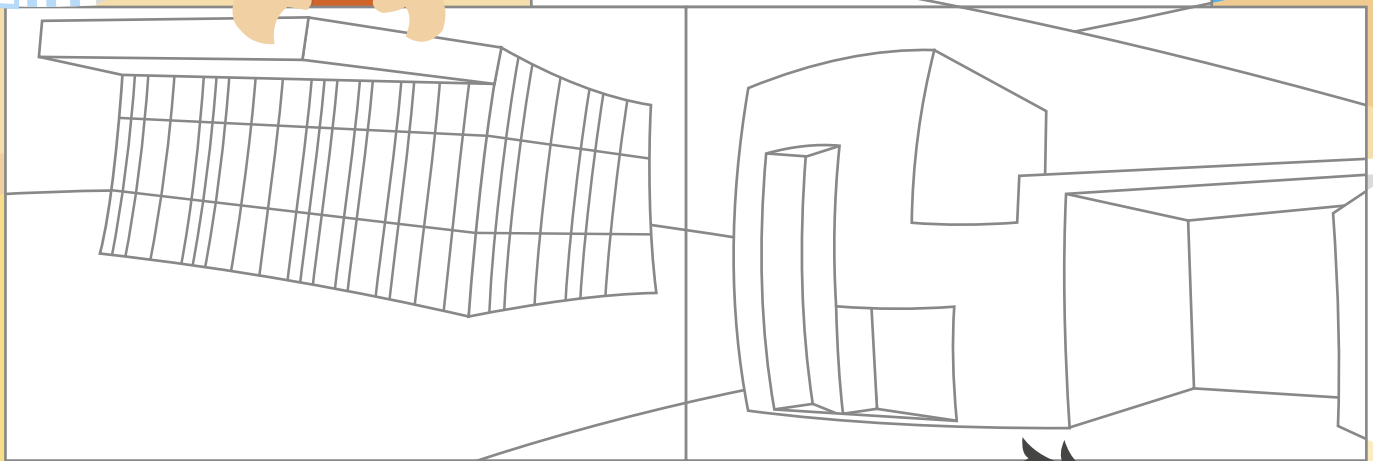
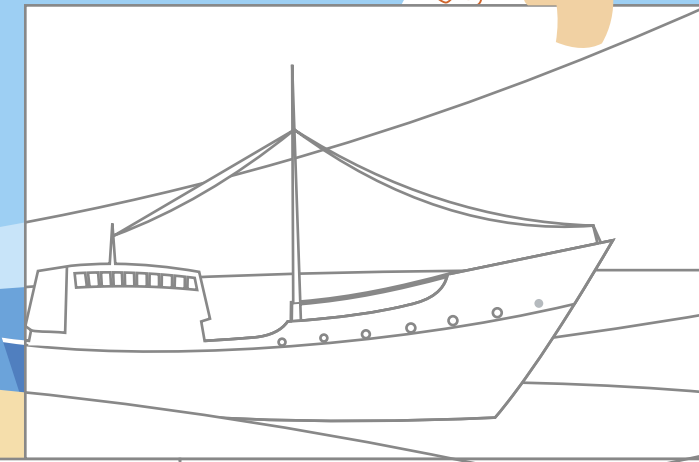
Ao Ecocentro!



Ao Navio Museu
Santo André e à
Biblioteca Municipal!



Ao Centro
Cultural de Ílhavo!



E ao Museu
Marítimo de
Ílhavo!



Sabiam que o nosso Município tem uma Rede de Percursos Pedestres para explorar??

Uma das espécies vegetais dunares mais presente nas nossas Praias é...

- (a) o malmequer;
- (b) a papoila;
- (c) o estorno.

Responde de forma acertada às perguntas dos Painéis e aproveita para aprender mais um pouco sobre os Ecossistemas das Praias!

Todos nós podemos ajudar a preservar as nossas Praias e os nossos Oceanos!

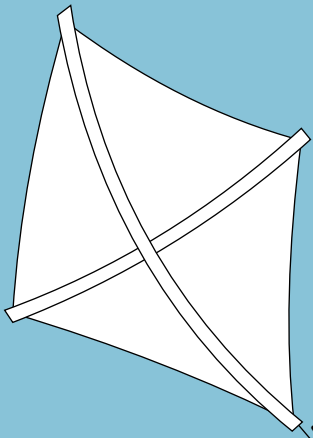
Uma das aves marinhas que mais se observa a passear, e alimentar-se, pela nossa costa é...

- (a) águia real;
- (b) andorinha-do-mar;
- (c) ganso patola.

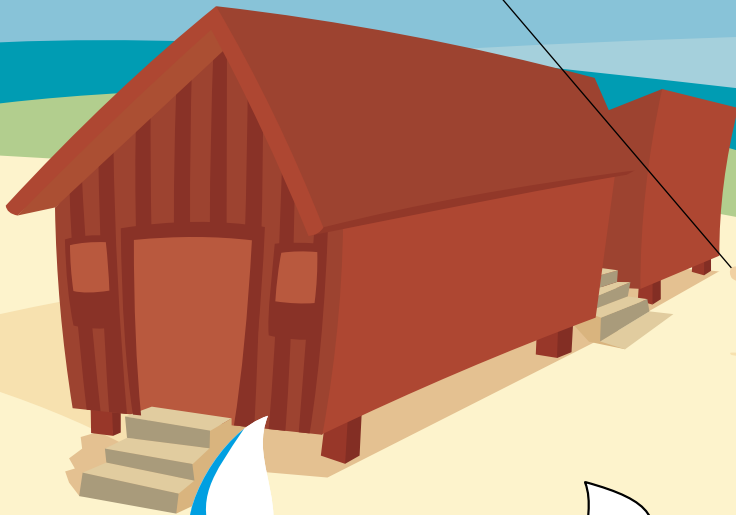
E com variadas plantas para preservar!

Cardo Marítimo

Morganheira da Praia




« Núcleo de Educação Ambiental da Costa Nova



Todos juntos, e quando o calor começa a espreitar, podemos dar uma “mãozinha às dunas”!






Meninos temos de nos apressar para ver a Regata dos Grandes Veleiros no Jardim Oudinot!

As dunas são muito importantes! Elas são a primeira barreira contra um possível avanço do mar!

Elas servem ainda de abrigo e alimento às aves depois de estas percorrerem longas centenas e centenas de quilómetros!



O nosso Município
é de facto muito bonito!

Que dia em cheio!

Que grande festa ali
no Jardim Oudinot!

Que linda regata...
Temos muitos
e bons motivos para
preservar os Oceanos!





Edição e Propriedade
Câmara Municipal de Ílhavo
Coordenação
Pelouro do Ambiente
Ilustração
Gabinete de Comunicação
Impressão
Grafigamelas
Depósito Legal
208764/04
Tiragem
3000 ex.