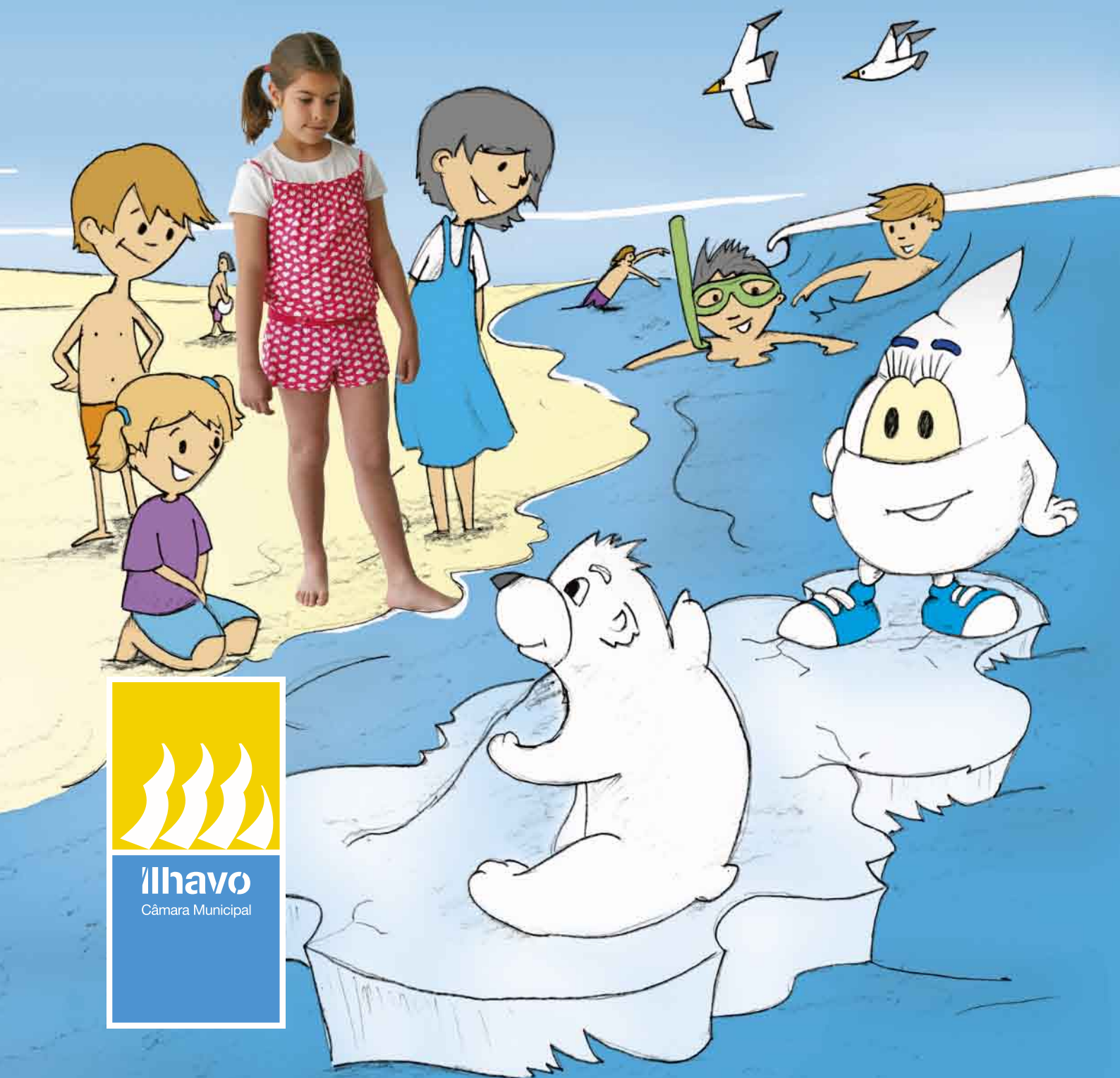


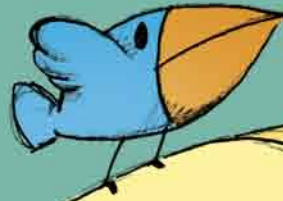
# O Ambúzio

Revista de Actividades de Educação Ambiental

Junho 2009 | n.º 6



**Ilhavo**  
Câmara Municipal



Olá Viva

Vamos receber o mês de Junho com a edição 2009 da “+ECO / Semana do Ambiente”, na qual marca presença importante o “Ambúzio” (com esta nova edição da revista) e o momento do hastear das Bandeiras Azuis das nossas praias da Barra e da Costa Nova (dia 5), assinalando a sua qualidade, o início da época estival e dando aviso da chegada do Verão.

Quero em primeiro lugar agradecer a Todos(as) os(as) Alunos(as) e Professores(as) do nosso Município de Ílhavo, o enorme trabalho realizado durante o ano lectivo 2008/2009, em benefício do Ambiente da Nossa Terra, cuidando bem e alertando toda a Gente para darmos um contributo positivo para essa importante tarefa.

Da Praia à Floresta, do Centro de Educação Ambiental à Casa de cada um, da Água aos Resíduos, do Eco-Escolas ao Coast-Watch, foram muitas as tarefas realizadas para melhorarmos o Ambiente.

Fica renovado o desafio permanente que te lançamos para continuarmos esse trabalho a Cada dia, sendo que para lembrar algumas acções importantes a realizar, ficam algumas notas desta edição do “Ambúzio” que te oferecemos para que a utilizes com muito gosto.

Continuamos a Contar Contigo, com os teus Familiares e Amigos.

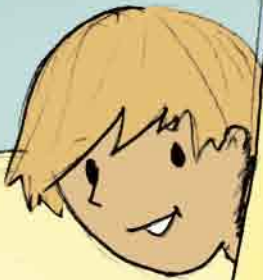
Agora que o ano lectivo está quase a terminar (bom trabalho para que o ano acabe bem), desejo-Te umas boas férias de Verão, dando em cada dia o Teu contributo para o bom Ambiente da Nossa Terra.


Nós continuamos a trabalhar Contigo, na Câmara Municipal de Ílhavo, com empenho e dedicação, fazendo mais obras e iniciativas várias, para termos um Município cada vez com mais e melhor Ambiente e Qualidade de Vida.

Bom Trabalho e Boas Férias para Ti, para a tua Família e para os teus Amigos.

Um Abraço,

José Ribau Esteves  
Presidente da Câmara Municipal de Ílhavo

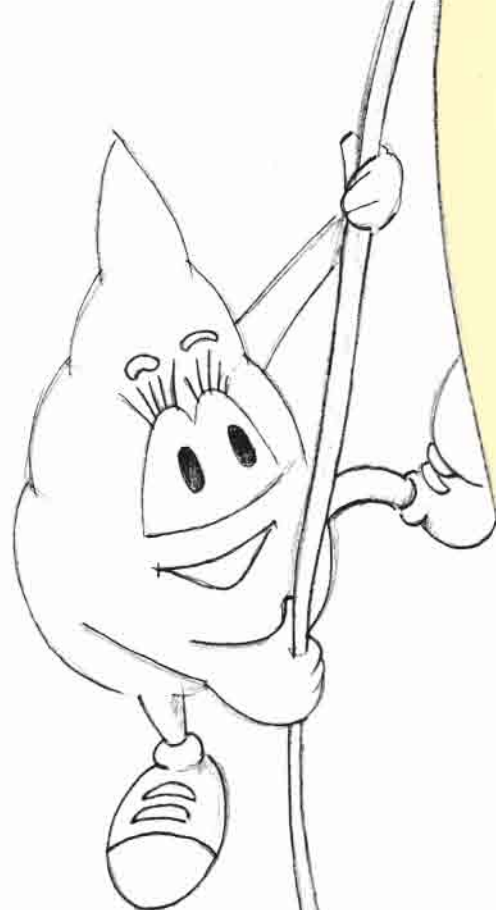




Amigo Bola de Neve, cá está o grupo de Ecomosqueteiros de Ílhavo de que já te falo há algum tempo!

Neste ano lectivo é a nossa Beatriz Pinho quem mais se destaca no permanente carinho e atenção que dedica ao Ambiente e assim também à preservação da tua Casa lá no Pólo Norte!

Um dos principais Espaços Naturais do nosso Concelho é a Ria de Aveiro!  
Logo no início do ano lectivo podes dar uma ajuda na sua preservação, participando no Projecto coastwatch Europe!  
Durante o ano todo podes ainda visitar o Navio Museu Santo André, junto ao belo Jardim Oudinot, na Gafanha da Nazaré!



Garrafa de Plástico  
450 anos para se biodegradar

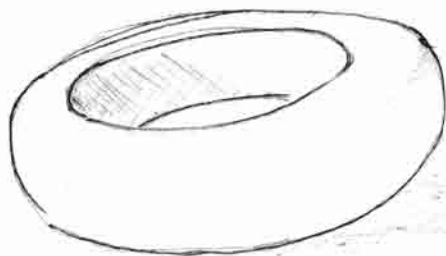


Linha de Pesca  
450 anos para se biodegradar



Pacote de Cartão  
100 anos para se biodegradar

Borracha  
tempo indeterminado  
para se biodegradar



Garrafa de Vidro  
período indeterminado  
para se biodegradar



Pote de Vidro  
período indeterminado  
para se biodegradar



Lâmpada  
tempo indeterminado  
para se biodegradar



Lata  
200 anos para  
se biodegradar



# >RIA DE AVEIRO<

Sabias que...

> A Ria de Aveiro tem uma extensão de aproximadamente 58 km, uma área que chega a ocupar 11 mil hectares, percorrendo todos os Concelhos do Distrito de Aveiro, desde Ovar até Mira?...

> A sua formação remonta aos séculos XVII/XVIII, como resultado da erosão marítima da costa de Espinho ao Cabo Mondego permitindo a constituição de um dos mais importantes e belos acidentes geográficos da costa portuguesa!

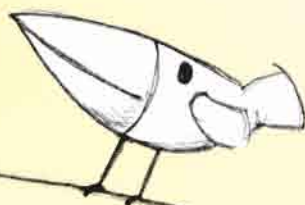
> Uma das outras mais importantes e marcantes actividades económicas associadas à Ria é a produção do sal, na qual continuam a ser utilizadas técnicas consideradas milenares.

> A apanha do molíço na Ria, fertilizante de eleição até há algum tempo, permitiu o desenvolvimento de um outro elemento que facilmente se lhe associa: as embarcações denominadas de Moliceiros.

> autocolante disponível no Navio-Museu Santo André <

> autocolante disponível no Navio-Museu Santo André <

Vamos lá testar  
essa Matemática!



## Navio-Museu Santo André

Gafanha da Nazaré, Jardim Oudinot

### horário

Outubro a Fevereiro

3.ª a 6.ª feira | 09h30-17h30

Sábado e Domingo | 14h30-17h30

Março a Junho

3.ª a 6.ª feira | 09h30-18h00

Sábado e Domingo | 14h30-18h00

Julho a Setembro

3.ª a 6.ª feira | 10h00-19h00

Sábado e Domingo | 14h30-19h00

Tel 234 329 990

[museumaritimo.cm-ilhavo.pt](http://museumaritimo.cm-ilhavo.pt)

[museuilhavo@mail.telepac.pt](mailto:museuilhavo@mail.telepac.pt)

Este ano, durante o projecto «Coastwatch Europe», os meninos das Escolas do Município de Ílhavo encontraram o seguinte “lixo” nas Praias da Barra e da Costa Nova: 158 latas; 84 pacotes de cartão; 12 lâmpadas; 75 garrafas de plástico; 65 garrafas de vidro e um sem número de artefactos de pesca!

**PROBLEMA:** Se não forem devidamente recolhidos, quanto tempo levarão a desaparecer da Praia, da Ria ou do Mar as diferentes quantidades daqueles materiais?

Assinala a resposta correcta:

O mamífero que ainda conseguimos observar na zona da Ria adjacente ao Pinhal da Murteira é a lontra!  
\_Verdadeiro; \_Falso

A Biologia é a ciência que estuda os seres vivos.  
\_Verdadeiro; \_Falso

A Ecologia é o ramo da Biologia que estuda as relações dos organismos com o Ambiente.  
\_Verdadeiro; \_Falso

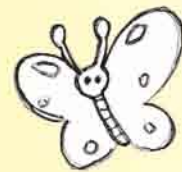
Utilizando a Chave de palavras, completa as afirmações:

Durante a ( \_\_\_\_\_ ) as plantas captam dióxido de carbono e libertam oxigénio.

Durante a ( \_\_\_\_\_ ) as plantas captam o oxigénio e libertam o dióxido de carbono.

A ( \_\_\_\_\_ ) é a substância que confere cor verde às plantas e que capta a energia solar.

Chave: Clorofila; Respiração; Fotosíntese.



Tanta vida que a Floresta protege! Com tantos e tão bons motivos para preservar as Florestas, procura aprender algo mais sobre a do nosso Concelho, respondendo às questões dos Painéis!

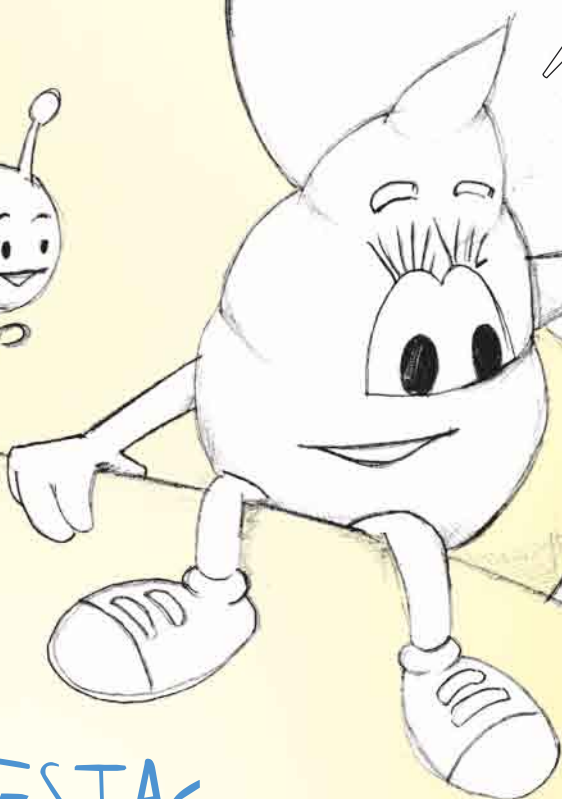
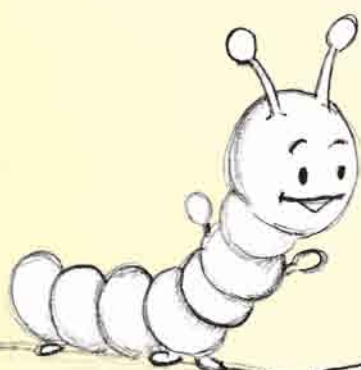


> autocolante disponível no Museu da Vista Alegre <



> autocolante disponível na Sede do teu agrupamento de Escuteiros <

Na protecção das Florestas todos somos poucos!  
Contamos com os nossos Bombeiros, os nossos Escuteiros e contigo também!  
Não te esqueças que em Março vais poder participar no woodwatch, para andar de «olho na floresta»!



## >FLORESTA<

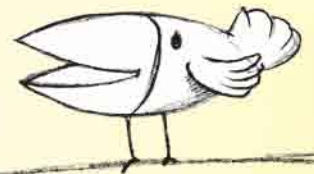
7 dicas que deves procurar seguir na plantação de uma árvore:

- > Procura escolher a espécie mais adequada (de preferência do grupo das Autóctones);
- > A época do ano aconselhada é o Outono;
- > Abre uma cova (ligeiramente maior que o tamanho das raízes);
- > Coloca a árvore na vertical e coberta com a terra retirada da cova;
- > Puxa, ligeiramente, a árvore para distender as suas raízes;
- > Calca a terra;
- > Rega!



# >RESÍDUOS<

Liga cada um dos materiais ao Ecoponto que consideras mais correcto!

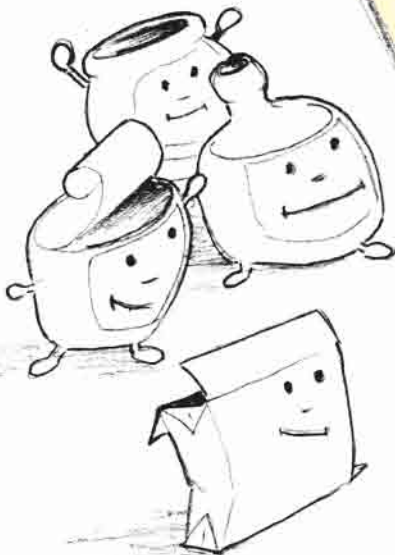


## Os números do RECICLÓMETRO em Ílhavo (ano 2008):

- > 122 ecopontos e 41 vidrões isolados;
- > 79,5% da Rede Escolar servida com ecopontos;
- > Separação Selectiva nas Valências Municipais e Instituições de Solidariedade Social;
- > + 9% de Vidro;
- > + 14% de Papel/Cartão;
- > +10% de Embalagens Recicladas;
- > 1 Ecocentro Municipal (único em todo o Distrito);
- > Aumento de 40% nos materiais enviados para Valorização (Reciclagem).

## Materiais que podes depositar no Ecocentro (1 m<sup>3</sup>/semana):

- > papel/cartão;
- > embalagens de plástico;
- > embalagens de metal;
- > vidro;
- > resíduos verdes;
- > monstros (mobiliário doméstico fora de uso);
- > sucatas;
- > entulhos;
- > electrodomésticos usados;
- > pilhas;
- > lâmpadas fluorescentes;
- > tinteiros e toners;
- > óleo alimentar usado;
- > tampinhas de plástico.





> autocolante disponível no Ecocentro Municipal <



Meninos chegámos ao  
Centro de Educação  
Ambiental!  
Vamos lá para a nossa  
Aula de Ambiente!

Faz como a Beatriz e os  
Pais, e traz os teus Resíduos  
ao Ecocentro Municipal!  
Habilitas-te a levar para casa  
um ecoponto ou um oleão,  
entre outros presentes!



**Ecocentro Municipal**

Rua do Norte, Gafanha de Aquém  
(nas traseiras dos Armazéns Gerais)

**horário** 3.ª feira a Sábado  
09h00 às 12h00; 14h00 às 18h00

**Centro de Educação Ambiental**

**horário** 2.ª a 6.ª feira, mediante pré-reserva  
e limitado a grupos de 25 a 30 Alunos/Participantes  
Tel 234 329 600  
geral@cm-ilhavo.pt

# > EDUCAÇÃO <

> autocolante disponível na EMER <

Amiguinhos,  
já viram a pinta do  
Centro Cultural de Ílhavo? Este  
ano será aqui a nossa Semana...  
a do Ambiente!

  
+ECO'09  
Semana do Ambiente

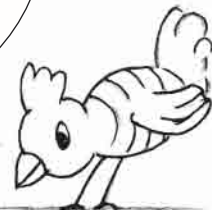
> autocolante disponível no CCI <





Escolhe as respostas que melhor se adequam ao teu caso. Depois soma os teus pontos! No final descobrirás como calcular a tua Pegada Ecológica, para saberes o espaço, em Campos de Futebol, que necessitas para o teu estilo de vida.

(procura os resultados em [www.cm-ilhavo.pt](http://www.cm-ilhavo.pt), no item Ambiente – Educação Ambiental).



> autocolante disponível na BMI <

### >TRANSPORTES

Como vais para a Escola?

- a) de carro;    c) de transporte público;  
b) à boleia;    d) de bicicleta ou a pé.

### >ALOJAMENTO

Qual o sistema de aquecimento da tua casa?

- a) gás natural;    c) gasóleo;  
b) electricidade;    d) fontes renováveis (solar, eólica).

### >ALIMENTAÇÃO

Quantas refeições fazes em casa por semana?

- a) menos de 10;    c) 15 a 18;  
b) 10 a 14;    d) mais de 18.

### >CONSUMO

Pergunta aos teus Pais se eles têm a preocupação de comprar produtos de baixo consumo.

- a) sim;  
b) não.

### >RESÍDUOS

Procuras reduzir a produção de resíduos? (exemplo: reutilizas os sacos plásticos; utilizas as folhas de papel, antes de irer para Reciclar, de ambos os lados)

- a) sempre;    c) raramente;  
b) às vezes;    d) nunca.

Costumas separar o 'lixo' e levá-lo ao ecoponto, ou ao Ecocentro, para Reciclar?

- a) sempre;    c) raramente;  
b) às vezes;    d) nunca.

Quantos sacos de 'lixo' se produzem por semana lá em casa?

- a) 1;  
b) 2;  
c) 3 ou mais.

#### EMER - Escola Municipal de Educação Rodoviária

Junto à Piscina Municipal da Gafanha da Nazaré e Complexo Desportivo do Gafanha

##### horário

2.ª a 6.ª feira, mediante pré-reserva e limitado a grupos de 25 a 30 Alunos/Participantes  
Tel. 234 329 980  
[educacao@cm-ilhavo.pt](mailto:educacao@cm-ilhavo.pt)

#### Biblioteca Municipal de Ílhavo

Avenida General Elmano Rocha, Alqueidão - Ílhavo

##### horário

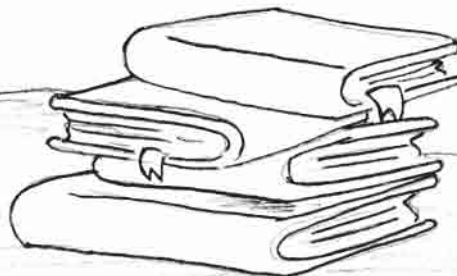
2.ª a 6.ª feira, mediante pré-reserva  
Tel. 234 321 103  
[www.biblioteca\\_municipal.cm-ilhavo.pt](http://www.biblioteca_municipal.cm-ilhavo.pt)  
[biblioteca\\_municipal@cm-ilhavo.pt](mailto:biblioteca_municipal@cm-ilhavo.pt)

#### Centro Cultural de Ílhavo

Avenida 25 de Abril, junto ao Edifício da Câmara Municipal

##### horário


2.ª a 6.ª feira, mediante pré-reserva  
Tel. 234 397 260  
[www.centrocultural.cm-ilhavo.pt](http://www.centrocultural.cm-ilhavo.pt)  
[centrocultural@cm-ilhavo.pt](mailto:centrocultural@cm-ilhavo.pt)



# >ECO ESCOLAS<

O Projecto Eco-Escolas, motor central de todo o desenvolvimento da Educação Ambiental Municipal, é desenvolvido em estreita parceria com a Associação Bandeira Azul da Europa e visa premiar o esforço desenvolvido pelos Estabelecimentos de Ensino na melhoria do seu desempenho Ambiental e Cidadania.

Se, por um lado, a Bandeira Azul se preocupa em distinguir o esforço das Autarquias/Concelhos em terem/manterem/apresentarem Praias de Qualidade, é a Bandeira Verde - galardão resultante da dinamização do projecto mencionado - que premeia uma correcta Educação Ambiental das Crianças e Jovens dos nossos Estabelecimentos de Ensino.



Poupar energia é poupar o Ambiente!

Sabiam que, pelo 2º ano consecutivo, somos o 2º Concelho com mais Eco-Escolas em todo o País?

> autocolante disponível na tua Eco-Escola <

Assinala com um círculo as acções que prejudicam o Ambiente, que é de todos!



# >MAR<

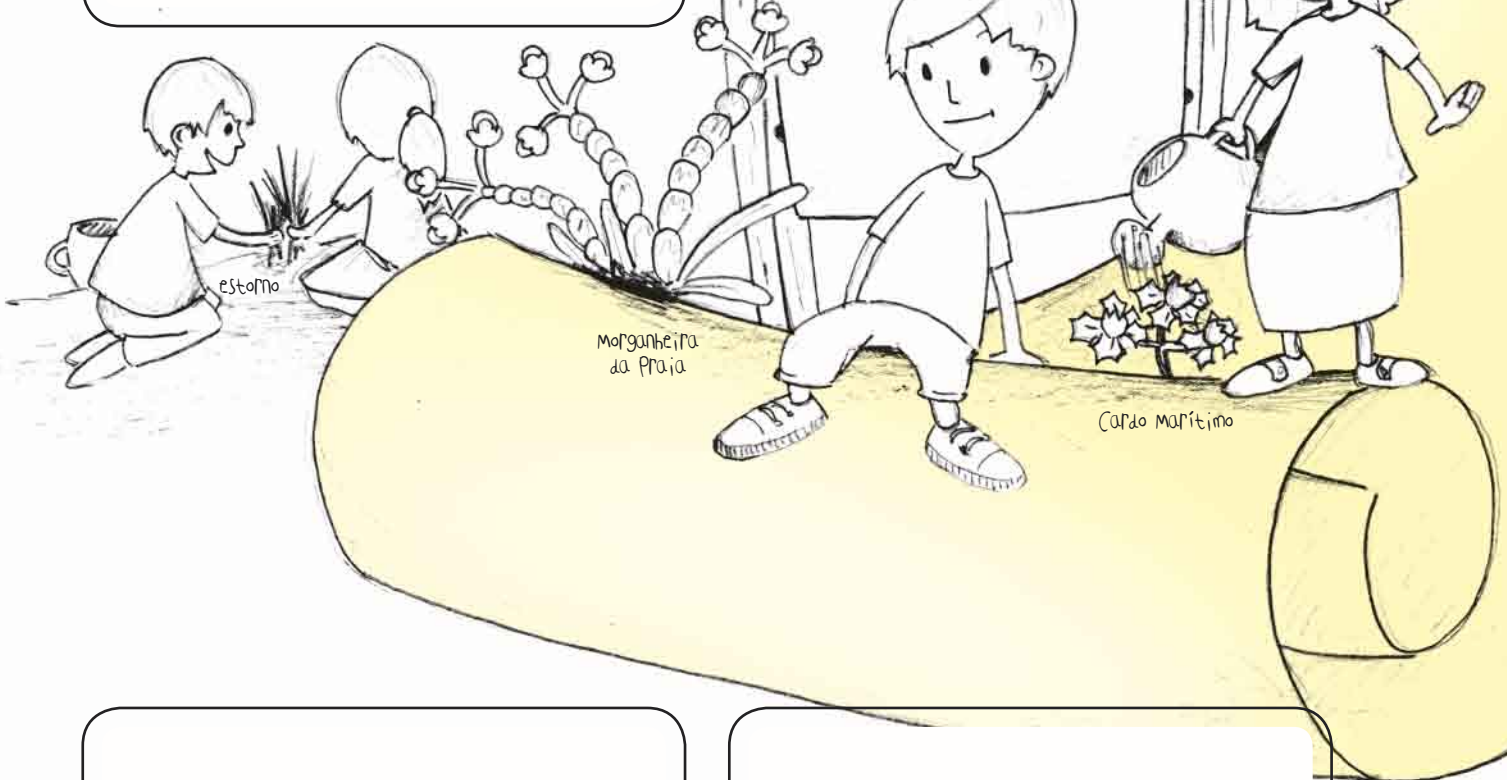
Sabias que:

- > a Terra é chamada de planeta azul porque ela é constituída sobretudo por mares e oceanos, contendo mais de 97% da água do Planeta?
- > as áreas de água mais vastas se chamam Oceanos e as mais pequenas de mares?
- > os mares e os oceanos são uma fonte de alimento versátil, de matérias-primas e de energia?
- > os mares e os oceanos estão cada vez mais poluídos, estimando-se que 85% da poluição marítima seja provocada pelas actividades em terra?
- > os mares e os oceanos são habitat de plantas e animais, embora algumas das suas espécies se encontrem já em vias de extinção como o urso polar e o pinguim?
- > o tempo de degradação da linha de nylon no mar é de 650 anos?
- > o tempo de degradação da fralda descartável comum e da garrafa de plástico no mar é de 450 anos?
- > o tempo de degradação de uma bóia de aparelho de pesca no mar é de 80 anos?



> autocolante disponível no Núcleo de Educação Ambiental <

**ECOMOSQUETEIRO  
QUE SE PREZE  
SABE QUE É PROIBIDO  
PISAR  
AS DUNAS!**

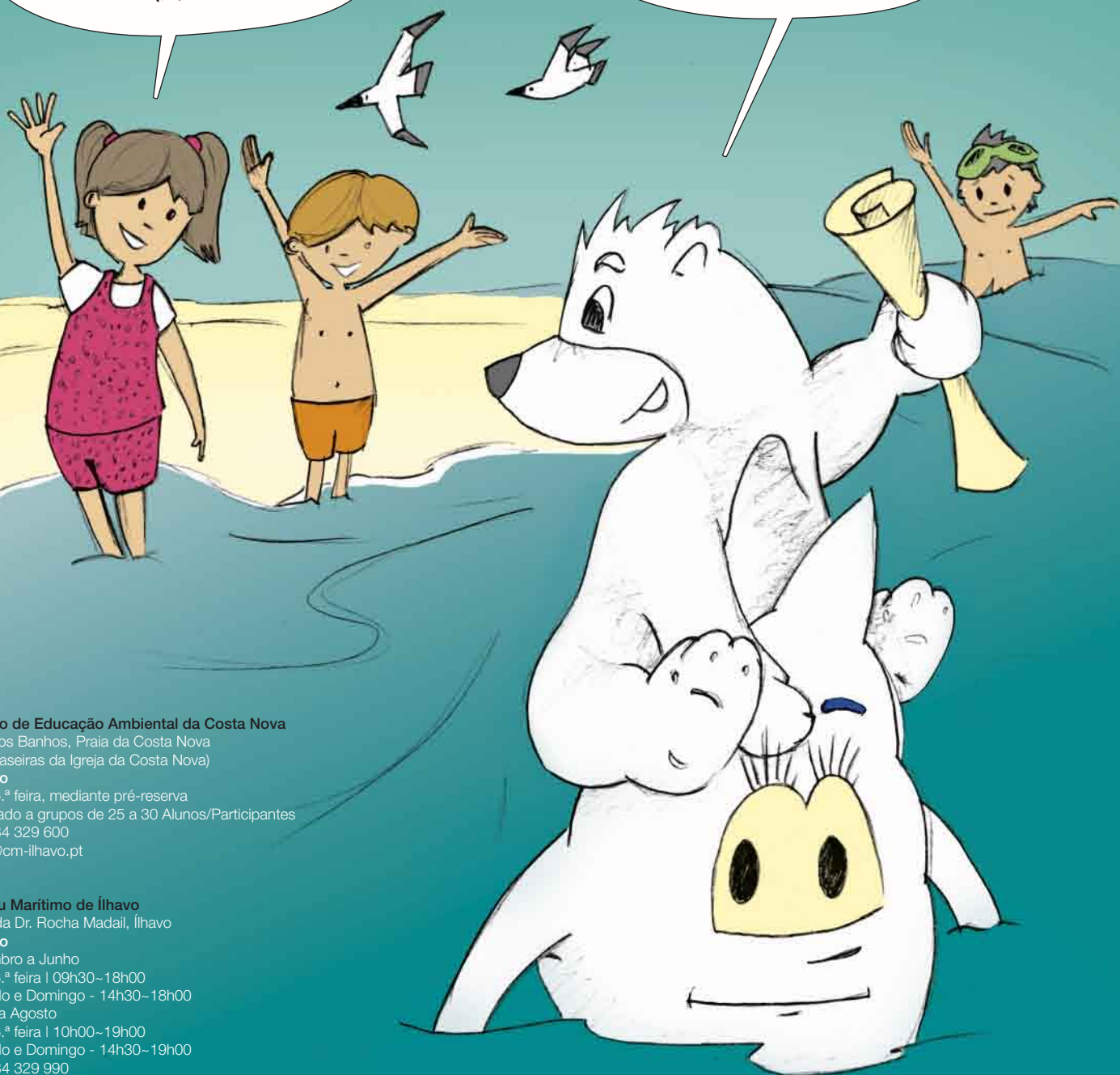


> autocolante disponível no Museu Marítimo de Ílhavo <

> autocolante disponível no Museu Marítimo de Ílhavo <

Até há próxima Bola de Neve!  
Conta sempre connosco e com as  
nossas atitudes e acções Amigas  
do Ambiente!

Adeus e Obrigado Amiguinhos!  
Que orgulho tive em ver tanto e  
tão bom trabalho na defesa do  
nosso Planeta!



**Núcleo de Educação Ambiental da Costa Nova**

Rua dos Banhos, Praia da Costa Nova  
(nas traseiras da Igreja da Costa Nova)

**horário**

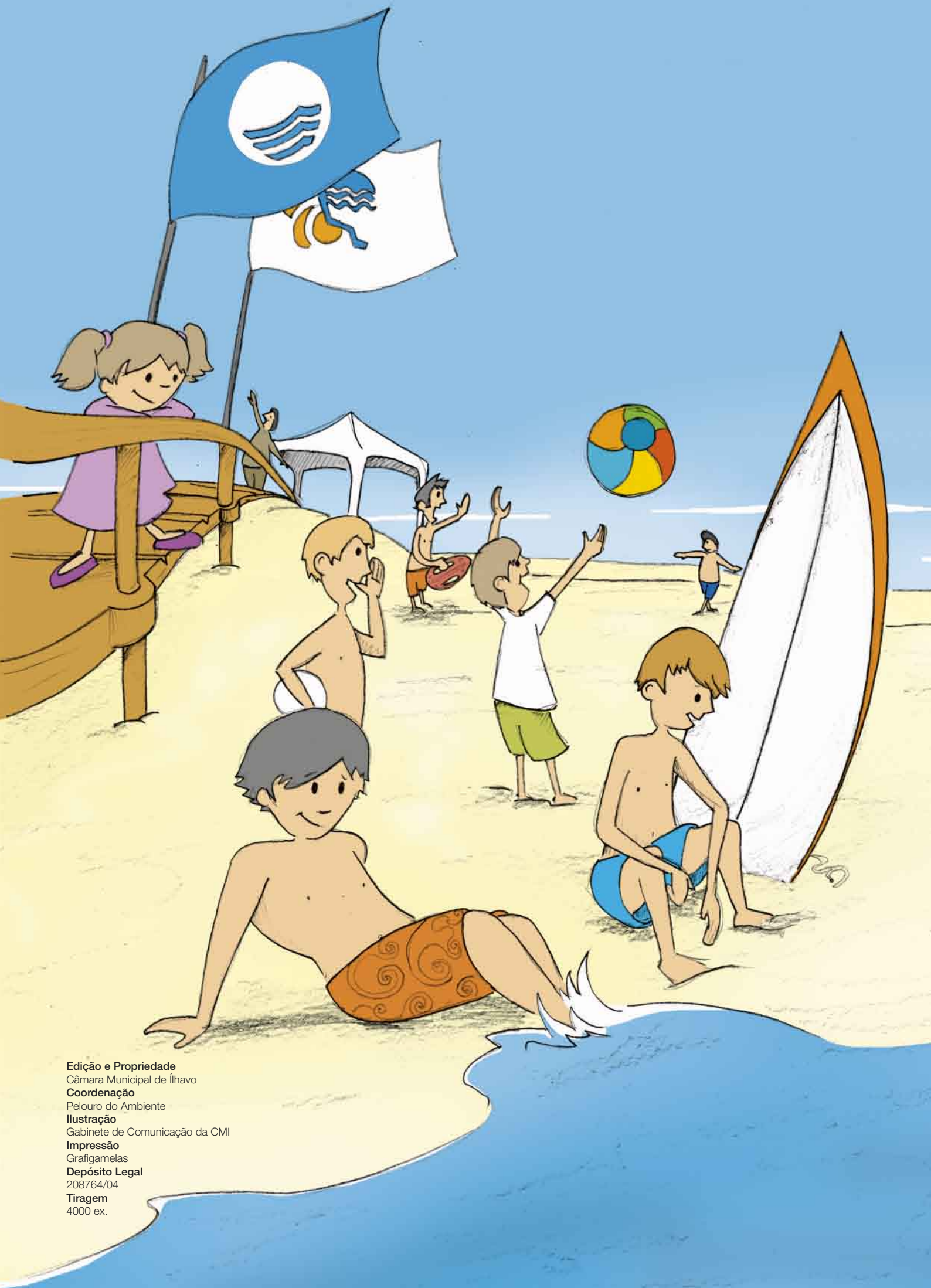
2.ª a 6.ª feira, mediante pré-reserva  
e limitado a grupos de 25 a 30 Alunos/Participantes  
Tel. 234 329 600  
geral@cm-ilhavo.pt

**Museu Marítimo de Ílhavo**

Avenida Dr. Rocha Madail, Ílhavo

**horário**

Setembro a Junho  
3.ª a 6.ª feira | 09h30-18h00  
Sábado e Domingo - 14h30-18h00  
Julho a Agosto  
3.ª a 6.ª feira | 10h00-19h00  
Sábado e Domingo - 14h30-19h00  
Tel. 234 329 990  
museumaritimo.cm-ilhavo.pt  
museuilhavo@mail.telepac.pt



**Edição e Propriedade**  
Câmara Municipal de Ílhavo  
**Coordenação**  
Pelouro do Ambiente  
**Ilustração**  
Gabinete de Comunicação da CMI  
**Impressão**  
Grafigamelas  
**Depósito Legal**  
208764/04  
**Tiragem**  
4000 ex.