

viver
em fev'12





QRCode

- 3 abertura
- 4 destaques do mês
- 5 agenda
- 10 desporto formação
- 11 página da saúde
- 13 museu marítimo de Ílhavo
- 14 cc Ílhavo e cc gafanha da Nazaré
- 18 biblioteca municipal de Ílhavo
- 22 fórum municipal da juventude
- 24 a nossa gente
- 26 património
- 27 receita do mês
- 28 tabela de marés
- 29 farmácias de serviço
- 30 informações úteis



Agenda de Eventos VIVER EM...

Este espaço também é seu. Se desejar divulgar iniciativas de importância municipal, a informação deverá ser remetida à Câmara Municipal de Ílhavo até ao próximo dia 15 de fevereiro de 2012 para incluir na Agenda de Eventos VIVER EM... mês de março de 2012.

A Câmara Municipal de Ílhavo reserva o direito de selecionar a informação a incluir na mesma.

Distribuição Gratuita

<http://www.cm-ilhavo.pt>



Neste mês de fevereiro de 2012 a Agenda de Eventos “Viver em” vem anunciar um conjunto de iniciativas para que se possa associar às realizações que vão acontecendo por todo o Município, sendo que a sua presença é um contributo importante para o seu sucesso.

As festividades do tradicional Carnaval de Vale de Ílhavo são a referência principal deste segundo mês do ano, renovando-se a tradição do “Tó-Có-Corno”, dos “Cardadores”, entre outros.

A música clássica vai estar de novo na Escola e no CCI, numa iniciativa que a Câmara Municipal de Ílhavo organiza para as Crianças do 1.º Ciclo, com a participação da Filarmonia das Beiras.

A entrega de diplomas aos Alunos dos cursos dos Espaços Internet e a apresentação pública dos cursos de 2012 vai ocorrer no dia 3, numa aposta em propiciar a todos o uso competente das novas tecnologias da informação, comunicação e eletrónica.

No desporto, a atividade competitiva das nossas Associações está em pleno e a merecer o acompanhamento e o aplauso de todos: andebol, atletismo, basquetebol, futebol, futsal, natação, são as modalidades principais.

Venha VIVER connosco.
Um Bom Mês e um Abraço.

José Ribau Esteves
Presidente da Câmara Municipal de Ílhavo



destaques do mês

Todo o mês

Exposição Temporária
O Surrealismo na Coleção
da Fundação Cupertino de
Miranda · Centro Cultural
de Ílhavo



3 de fevereiro

Teatro “O Cerco a Leningrado”,
com Eunice Muñoz · Centro
Cultural de Ílhavo

11 de fevereiro

A música das palavras:
Matilde Rosa Araújo · Biblioteca
Municipal de Ílhavo



16 a 22 de fevereiro

Comemoração do Carnaval –
Concurso de Máscaras ·
Piscinas Municipais de Ílhavo e
da Gafanha da Nazaré



17 de fevereiro

Frankie Chavez · Centro
Cultural da Gafanha da Nazaré

23 de fevereiro

OlimpÍlhavo 2011/2012 ·
Pavilhões e Escolas do Município
de Ílhavo



24 de fevereiro

Inauguração da Exposição
InterEscolas e V Sarau ·
Centro Cultural de Ílhavo



24 de fevereiro

Comemoração do 7.º
aniversário do FMJ Gafanha
da Nazaré



Todo o mês

Coastwatch Europe 2011/2012

Dirigido aos alunos das EB 1 do Município de Ílhavo

Org.: Câmara Municipal de Ílhavo

Concurso “Ideias Náuticas” – 2.ª edição

Destinado aos alunos das EB 2,3 e Escolas Secundárias do Município de Ílhavo.

Os resultados serão apresentados no IV Seminário Náutico em março.

Org.: Câmara Municipal de Ílhavo

3 sexta-feira

19h00 | Entrega dos Certificados

Espaço Internet

Biblioteca Municipal de Ílhavo

Org.: Câmara Municipal de Ílhavo

21h45 | C.G. Basket – Vasco da Gama “b”

CNB 2

Pav. Municipal Cap. Adriano Nordeste

3 e 4 sexta-feira e sábado

Participação da **A.C.D. “Os Ílhavos”**, Secção de Atletismo, no Campeonato Distrital de Provas Combinadas, em Aveiro.

4 sábado

09h30-12h30/14h00-16h30 | IV Encontro de Minibasquete – EB’s 1 do Município de Ílhavo

Pavilhões Municipais Cap. Adriano Nordeste e Gimnodesportivo da Gafanha da Nazaré

Org.: Câmara Municipal de Ílhavo

Parceiros: Illiabum Clube e Grupo Desportivo da Gafanha – Secção de Basquetebol

18h00 | Illiabum Clube – Guifões S.C.

IX Camp. da Proliga

Pav. Municipal Capitão Adriano Nordeste

21h00 | Karoke com B.Y. Duarte

“Vamos ajudar a Amélinha” – Angariação de fundos

Sede da Associação

Org.: Associação Amigos da Malha da Carvalheira

21h00 | NEGE – Lusitânia F.C.

Camp. Distrital de Futsal Feminino

Pav. Municipal da Gafanha da Encarnação



5 domingo

15h00 | G.D. Gafanha Aquém –
A.D.C. Sosense

Camp. Distrital de Futebol 2.ª Divisão
Campo de Jogos da Gafanha do Carmo

17h00 | G.D. Gafanha – Académico

Camp. Nacional de Basquetebol 1.ª Divisão
Pav. Desportivo da Gafanha da Nazaré

Participação da A.C.D. “Os Ílhavos”,
Secção de Atletismo, no Camp. Distrital
de Corta Mato Longo, em Vagos.

11 sábado

18h00 | Illiabum Clube –
Aliança Sangalhos

IX Camp. da Proliga

Pav. Municipal Cap. Adriano Nordeste

21h00 | Carnaval de Vale de Ílhavo

Arruada com Tó-Có-Corno

Vale de Ílhavo

Org.: A.C.R. Os Baldas

21h00 | “Festa das Pipocas”

Noite alusiva ao tema Cinema.

Sede da Associação

Org.: Associação Os Amigos da Malha da Carvalheira

12 domingo

**29.º Grande Prémio de Atletismo de
Estrada “Os Ílhavos”**

Camp. Distrital de Estrada

Org.: A.C.D. “Os Ílhavos”

15h00 | G.D. Gafanha – C.F.U. Lamas

Camp. Distrital de Futebol 1.ª Divisão

Complexo Desportivo da Gafanha da Nazaré

18h00 | G.D. Gafanha – A.C.D. Urro

Camp. Distrital de Futsal 1.ª Divisão

Pav. Escola Secundária da Gafanha da Nazaré

13 segunda-feira

Feira dos 13

Recinto da Feira – Vista Alegre

15 quarta-feira

21h00 | Serão II – Segurança na Internet

EMER – Escola Municipal de Educação Rodoviária

Org.: Câmara Municipal de Ílhavo



16 quinta-feira

15h30 | A Primavera na Flor da Idade IV

Baile de Carnaval Sénior –

Espaços Maioridade

Salão Paroquial de Ílhavo

Org.: Câmara Municipal de Ílhavo

16 a 22 quinta-feira a quarta-feira

Comemoração do Carnaval – Concurso de Máscaras

Piscinas Municipais de Ílhavo e da Gafanha da Nazaré

Org.: Câmara Municipal de Ílhavo

18 sábado

21h00 | NEGE – A.C.D. Gião

Camp. Distrital de Futsal Feminino

Pav. Municipal da Gafanha da Encarnação

21h30 | Carnaval de Vale de Ílhavo

Chegada dos Reis e Baile com Suneduisa
Cuban Quinteto

Vale de Ílhavo

Org.: A.C.R. Os Baldas

19 domingo

15h00 | Carnaval de Vale de Ílhavo

Corsos Carnavalescos e Dança do Santo

Vale de Ílhavo

Org.: A.C.R. Os Baldas

20 segunda-feira

22h00 | Carnaval de Vale de Ílhavo

Bailarico de Carnaval com Ganda Malucos

Vale de Ílhavo

Org.: A.C.R. Os Baldas

21 terça-feira

15h00 | Carnaval de Vale de Ílhavo

Corsos Carnavalescos e Dança do Santo

Vale de Ílhavo

Org.: A.C.R. Os Baldas

21h00 | NEGE – G.C.R. Ossela

Camp. Distrital de Futsal Feminino

Pav. Municipal da Gafanha da Encarnação

Participação da **A.C.D. “Os Ílhavos”**,
Secção de Atletismo, no Cross Cidade de
Oliveira do Bairro, em Oliveira do Bairro.



23 quinta-feira

09h00-13h00 | OlimpÍlhavo 2011/2012

Atividades de Terra: Basquetebol, Futebol de 7, Voleibol, Tênis de Mesa e Xadrez Pavilhões e Escolas do Município de Ílhavo
Org.: Câmara Municipal de Ílhavo e EB 2,3 e Escolas Secundárias do Município de Ílhavo

InterEscolas 2012

23 quinta-feira

Todo o dia | Dia Aberto

EB 2,3 da Gafanha da Nazaré, EB 2,3 da Gafanha da Encarnação e Escola Secundária Dr. João Carlos Celestino Gomes

24 sexta-feira

09h30 | V Assembleia Municipal Jovem

Salão Nobre da Câmara Municipal de Ílhavo

21h00 | Inauguração da Exposição

InterEscolas 2012

21h30 | V Sarau InterEscolas

Centro Cultural de Ílhavo

Org.: Câmara Municipal de Ílhavo

24 sexta-feira

21h45 | C.G. Basket – Vasco da Gama “b”
CNB 2

Pav. Municipal Cap. Adriano Nordeste

25 sábado

15h00-17h00 | Sábado Divertido Náutico

Diversão em Kayak

Piscina Municipal da Gafanha da Nazaré

Org.: Câmara Municipal de Ílhavo

17h00 | G.D. Gafanha – Marítimo

Camp. Nacional de Basquetebol

1.ª Divisão – Fem.

Pav. Desportivo da Gafanha da Nazaré

18h00 | Illiabum Clube – Algés

IX Camp. da Proliga

Pav. Municipal Cap. Adriano Nordeste

18h00 | G.D. Beira Ria – A. Juvenil Angeja

Camp. Distrital de Futsal 2.ª Divisão

Pav. Desportivo da Gafanha do Carmo



19h00 | G.D. Beira Ria – G.D.R.C. Milheirós
Taça Fundação Inatel
Campo de Jogos da Gafanha do Carmo

21h00 | Cegada Carnavalesca “Tal Pai, tal Filho”, seguida de Baile de Carnaval
Sede da Associação
Org.: Associação Os Amigos da Malha da Carvalheira

26 domingo

15h00 | G.D. Gafanha Aquém – S.C. Fermentelos
Camp. Distrital de Futebol 2.ª Divisão
Campo de Jogos da Gafanha do Carmo

17h00 | G.D. Gafanha – CENAP
Camp. Nacional de Basquetebol 1.ª Divisão
Pav. Desportivo da Gafanha da Nazaré

18h00 | G.D. Gafanha – C.I.C. – Lobão
Camp. Distrital de Futsal – 1.ª Divisão
Pav. Escola Secundária Gafanha da Nazaré

28 e 29 terça-feira e quarta-feira Música na Escola 2012 – Sessões Pedagógicas

“Assobias Melodias e Bates Palmas nas Calmas”, pela Filarmonia das Beiras
Sessões dedicadas exclusivamente às Escolas do 1.º Ciclo do Município, mediante marcação prévia.
Centro Cultural de Ílhavo
Org.: Câmara Municipal de Ílhavo

março

4 domingo

17h30 | Música na Escola 2012 –
Concerto Família

“Assobias Melodias e Bates Palmas nas Calmas”, pela Filarmonia das Beiras
Entrada gratuita.
Centro Cultural de Ílhavo
Org.: Câmara Municipal de Ílhavo

09h30-12h30 | Desporto para Todos
Início da 3.ª etapa do Programa.
Org.: Câmara Municipal de Ílhavo

**4 sábado****15h00** | G.D. Gafanha –**C.C.D.R. Covão Lobo**

Camp. de Futsal – Juniores

Pav. Escola Secundária da Gafanha da Nazaré

18h30 | G.D. Gafanha – Academia

Camp. de Basquetebol – Sub 14 Fem.

Pav. Desportivo da Gafanha da Nazaré

5 domingo**11h00** | S.C. Vista Alegre –**F.C. Bom-Sucesso**

Camp. de Futebol – Juvenis

Campo de Jogos da Vista Alegre

11h00 | S.C. Vista Alegre – G.D. Galvão

Camp. de Futebol – Iniciados

Campo de Jogos da Vista Alegre

11h00 | Ílhavo A.C. – Oleiros

Camp. de Andebol – Infantis

Pav. Municipal da Gafanha da Encarnação

15h00 | G.D. Gafanha – Soutocico

Camp. de Basquetebol – Sub 14 Fem.

Pav. Desportivo da Gafanha da Nazaré

15h00 | Illiabum Clube – Galitos

Camp. de Basquetebol – Sub 16

Pav. Municipal Cap. Adriano Nordeste

17h00 | G.D. Gafanha – Atómicos

Camp. de Basquetebol – Sub 14 Fem.

Pav. Desportivo da Gafanha da Nazaré

17h00 | Illiabum Clube “b” – Ovarense “c”

Camp. de Basquetebol – Sub 14

Pav. Municipal Cap. Adriano Nordeste

11 sábado**15h00** | NEGE – C.D. Loureiro

Camp. de Futebol – Juvenis

Campo de Jogos do NEGE

15h00 | G.D. Gafanha – Cantanhede A

Camp. de Basquetebol – Sub 14

Pav. Desportivo da Gafanha da Nazaré

15h30 | S.C. Vista Alegre – Oliv. Bairro S.C.

Camp. de Futebol – Juniores

Campo de Jogos da Vista Alegre

17h00 | G.D. Gafanha – Atómicos

Camp. de Basquetebol – Sub 14 Fem.

Pav. Desportivo da Gafanha da Nazaré

21h00 | G.D. Gafanha – C.R.P. Belazaima

Camp. de Futsal Feminino – Juniores

Pav. Desportivo E.B. 2/3 da Gafanha da Nazaré

21 terça-feira**21h00** | G.D. Gafanha – C.R.P. Belazaima

Camp. de Futsal Feminino – Juniores

Pav. Desportivo E.B. 2/3 da Gafanha da Nazaré

26 domingo**09h00** | S.C. Vista Alegre – L.A.A.C.

Camp. de Futebol – Juvenis

Campo de Jogos da Vista Alegre

11h30 | Illiabum Clube “c” – Alfanense

Inter-Associações – Sub 14

Pav. Municipal Cap. Adriano Nordeste

29 quarta-feira**11h00** | Ílhavo A.C. – S. Paio

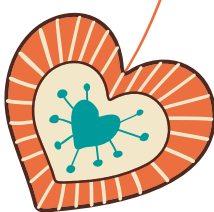
Camp. de Andebol – Juvenis

Pav. Municipal da Gafanha da Encarnação

11h00 | Ílhavo A.C. – Oleiros

Camp. de Andebol – Iniciados

Pav. Municipal da Gafanha da Encarnação



Dia de São Valentim – os Jovens e a Sexualidade

Ao comemorar-se, no dia 14 de fevereiro, o Dia dos Namorados, também conhecido como o dia de São Valentim, convidamos todos a refletirem acerca do conceito de sexualidade e a desmistificar algumas ideias pré-concebidas.

A Organização Mundial de Saúde define a sexualidade como sendo uma energia que nos motiva a procurar amor, contacto, ternura e intimidade, que se integra no modo como nos sentimos, movemos, tocamos e somos tocados, é ser-se sensual e ao mesmo tempo sexual; ela influencia pensamentos, sentimentos, ações e interações e, por isso, influencia também a nossa saúde física e mental. O desenvolvimento da sexualidade acontece durante toda a vida do indivíduo e depende da pessoa, das suas características genéticas, das interações ambientais, condições sócio – culturais e outras, conhecendo diferentes etapas fisiológicas.

É importante ter em mente que a sexualidade não se caracteriza somente pela prática de sexo. A relação sexual é apenas uma das componentes da sexualidade.

Uma vivência menos positiva da sexualidade leva muitas vezes ao aparecimento de problemas que podem colocar em causa o bem-estar físico, psicológico ou social do ser humano.

Quase metade dos jovens europeus (42%) afirma já ter tido relações sexuais desprotegidas com um novo parceiro. Esta é uma das grandes conclusões do estudo internacional *“Informado ou a leste: o direito de estares informado sobre contraceção”*, recentemente divulgado no âmbito do Dia Mundial da Contraceção e que visa sensibilizar os jovens para a necessidade da contraceção segura e acesso à informação neste tema.

O que muda na adolescência? Na adolescência muda quase tudo: o corpo, as conversas, as relações e os afetos na família, os interesses, os gostos, as opções estéticas (cada um quer ter o seu estilo de vestir, de falar, de estar). Tanta coisa muda... “E, eu que tenho agora tantas certezas, tenho também tantas dúvidas... Será que isto muda?” Claro que sim, é apenas uma fase da nossa vida.

Rapazes e raparigas: São inúmeras as diferenças entre os adolescentes no que se refere às suas necessidades e experiências sexuais. As experiências amorosas, as preocupações consigo próprios e os modos de encarar o seu desenvolvimento sexual variam imenso de adolescente para adolescente.

Violência sexual: Cada pessoa tem o direito de escolher ter ou não um contacto sexual. O facto de se utilizar a sexualidade para chantagear e humilhar alguém é reconhecido pela Lei como uma agressão punível. Mesmo numa situação entre pessoas casadas ou namorados.

O preservativo: Embora ainda existam alguns mitos associados ao uso do preservativo, como por exemplo “sou alérgico e fico sem sensibilidade”, essas ideias podem ser desmistificadas, pois hoje em dia, os preservativos são feitos de material hipoalergénico (não causam alergia) e são finos e lubrificados não tirando assim a sensibilidade.

Para saber mais:

<http://www.bayer.pt/ebbsc/cms/pt/news/news0002.htm>

<http://www.your-life.com/>

<http://juventude.gov.pt/SaudeSexualidadeJuvenil/Paginas/default.aspx>

MENOS LIXO MAIS POUPANÇA!



DIMINUA a produção de resíduos,
Repensando o seu dia-a-dia.

USE o princípio dos 5 Rs.

REDUZIR

Evite as embalagens desnecessárias e produtos descartáveis.

REUTILIZAR

Recrie ou reencaminhe os bens prestáveis.

RECICLAR

Separe todo o lixo com valor para a reciclagem, depositando-o no Ecoponto ou no EcoCentro Municipal.

RESPEITAR

Respeite o Ambiente.

RESPONSABILIZAR

Sensibilize toda a Família, Vizinhos e Amigos para a necessidade de diminuir a produção dos resíduos em todos os dias do ano.

O Ambiente conta consigo!



fevereiro

museu marítimo de ílhavo



75
1937
2012

museu • aquário • investigação

Todo o mês

Exposição da “Barca dos Apóstolos”

Depósito da Família do Tenente Alberto da Maia Mendonça e esposa Maria Casimira Gomes da Cunha, em exposição no átrio do Museu

18, 21 e 22 sábado, terça-feira e quarta-feira
Carnaval com Enigmas Marítimos

Gostas de mistérios? De enigmas?

Para estas férias de Carnaval o Serviço Educativo do Museu Marítimo de Ílhavo propõe uma navegação à vista por alguns enigmas marítimos. Durante três dias, tendo como base as nossas coleções e conjugando diferentes expressões (plástica, corporal e dramática), proporcionamos um conjunto de atividades lúdico-pedagógicas.

Se tens entre 6 e 12 anos inscreve-te e vem desvendar mistérios marítimos! A participação nesta atividade carece de inscrição prévia até ao dia 15 de fevereiro.

Sessões das 10h00 às 12h00 e das 14h00 às 16h00.

Preço: € 1,75



Legenda: Novo logótipo do Museu Marítimo de Ílhavo

Horário: MMI terça-feira a sexta-feira 10h00-18h00; sábado e feriados 14h00-18h00.

NMSA terça-feira a sexta-feira 10h00-18h00; sábado e feriados 14h00-18h00.

Encerra ao domingo e segunda-feira.

Para mais informações: Tel. 234 329 990 ou www.museumaritimom-iilhavo.pt



O Cerco a Leningrado



centro cultural ílhavo

Todo mês

exposição permanente

Cândido Teles

CC Ílhavo · entrada gratuita · sala de exposições · para todas as idades

exposição permanente

João Carlos Celestino Gomes

CC Ílhavo · entrada gratuita · sala de exposições · para todas as idades

exposição temporária

O Surrealismo na Coleção da Fundação Cupertino de Miranda

CC Ílhavo · entrada gratuita · sala de exposições · para todas as idades

3 sexta-feira

teatro

22h00 | O Cerco a Leningrado

Com Eunice Muñoz (70 anos de carreira) e Maria José Paschoal

CC Ílhavo · € 11,00 · M/12 anos · auditorio

Desc.: pack trimestre (25%); sénior +65 anos, jovem até 17 anos e cartão jovem municipal (20%)

4 sábado

serviço educativo

16h30 | Ateliê de dança “Karrossel”

O grupo Karrossel vai ensinar desde danças tradicionais portuguesas até danças do mundo da Rússia.

CC Ílhavo · € 5,50 · M/3 anos

música

22h00 | baile “Karrossel”

CC Ílhavo · € 5,50 · M/3 anos · auditório

Desc.: pack trimestre (25%); sénior +65 anos, jovem até 17 anos e cartão jovem municipal (20%)





Karrossel

11 sábado

serviço educativo

14h30 | “Quando o TEMPO foge” – Formação com Madalena Victorino

Dirigida a educadores, professores, bibliotecários, técnicos de serviço educativo e interessados na relação da educação com a arte.

CC Ílhavo · € 10,00 · 180 min.

12 domingo

serviço educativo

10h30 | Ovelhas Clandestinas

CC Ílhavo · entrada € 3,50 (3 aos 5 anos) € 5,50 (acompanhante) · M/3 anos · auditório

17 sexta-feira

21h30 | 50/50

Ciclo de Cinema “Mês do Cinema”

De Jonathan Levine, com Joseph Gordon-Levitt, Seth Rogen, Anna Kendrick, Bryce Dallas Howard e Anjelica Huston

CC Ílhavo · entrada € 6,00 (ciclo) € 3,50 (sessão) · 99 min · M/16 anos



música

22h00 | Frankie Chavez

CC Gafanha da Nazaré · € 5,50 · M/6 anos · auditório
Desc.: pack trimestre (25%); sénior +65 anos, jovem até 17 anos e cartão jovem municipal (20%)

20 sexta-feira

21h30 | Meia Noite em Paris Ciclo de Cinema “Mês do Cinema”

De Woody Allen de Woody Allen, com Tom Hiddleston, Rachel McAdams, Michael Sheen, Marion Cotillard, Owen Wilson, Adrien Brody, Kathy Bates

CC Ílhavo · entrada € 6,00 (ciclo) € 3,50 (sessão) · 100 min · M/12Q anos

24 sexta-feira

exposição

21h00 | Inauguração da Exposição InterEscolas 2012

CC Ílhavo · entrada gratuita · foyer · para todas as idades

multidisciplinar

21h30 | V Sarau InterEscolas

CC Ílhavo · entrada gratuita · auditório · bilhetes no CCI a partir de 22 de fevereiro · para todas as idades



Frankie Chavez
Fotografia: Rita Carmo

25 sábado

música

22h00 | Tributus – Auditorium III

Apresentação da responsabilidade de:
Banda Tributus

CC Ílhavo · € 7,00 · M/3 anos · auditório

26 domingo

musical

15h00 | WINX ao VIVO – Em Concerto!

Apresentação da responsabilidade de:
Lemon Live Entertainment

CC Ílhavo · € 18,00 (individual) € 50,00
(pack 4 bilhetes – € 12,50 cada) · M/3 anos · auditório

28 e 29 terça e quarta-feira

música/serviço educativo

Música na Escola 2012 –

Orquestra Filarmonia das Beiras

CC Ílhavo · exclusivo para escolas do Município de Ílhavo



março

16 sexta-feira

Orelha Negra

24 sábado

Carlos do Carmo &
Bernardo Sasseti

Para mais informações e reservas

CCI: Tel. 234 397 262; CCGN: Tel. 234 397 263

centrocultural@cm-ilhavo.pt · www.centrocultural.cm-ilhavo.pt

CCI terça a sexta-feira: 11h00-18h00; sábado e feriados:

14h00-19h00; domingo e segunda-feira: encerrado

CCGN terça-feira a sábado: 15h00-20h00; domingo e

segunda-feira: encerrado

DIAS DE ESPECTÁCULOS Centros Culturais abrem 90 min.

antes do início dos espetáculos



olimpilHavo

ATIVIDADES DE TERRA

23 FEVEREIRO | 09h-13h

BASQUETEBOL

Pavilhão Gimnodesportivo da Gafanha da Nazaré

FUTEBOL 7

Complexo Desportivo do Grupo Desportivo da Gafanha

VOLEIBOL

Pavilhão da Escola Secundária da Gafanha da Nazaré

TÉNIS DE MESA

EB 2,3 José Ferreira Pinto Basto

XADREZ

EB 2,3 da Gafanha da Encarnação

» INSCRIÇÕES até 13 FEV 2012

ATIVIDADES NÁUTICAS

» 18 ABR 2012

Vela

Ori-Canoagem

Natação

Escolas dos 2.º/3.º Ciclos do Ensino Básico
e Secundárias do Município de Ílhavo

Câmara Municipal de  Ílhavo



Biblioteca Municipal de ilhavo

Autora do Mês
Matilde Rosa Araújo



quartas-feiras | 18h45
sábados | 9h45

Um programa na Rádio Terranova (105.0 FM). Todas as histórias estarão disponíveis na BMI.

Todo o ano
Vem ouvir, cantar e descobrir...
as Fábulas de La Fontaine!
No último sábado de cada mês.

11 sábado

A música das palavras:
Matilde Rosa Araújo

Um encontro em torno da literatura para a infância conjugando as componentes literárias, visuais e musicais.

15h00 | Sessão de divulgação da obra de **Matilde Rosa Araújo**, pelo Prof. José António Gomes

16h30 | Hora do conto: “As Cançõeinhas da Tila”, de **Matilde Rosa Araújo**, pela Escola de Música Gafanhense
Dirigido a Pais e Filhos



14 terça-feira

“Livros com amor”

Destaque Literário. Uma mensagem especial e diferente para levar.



25 sábado

Hora do Conto e Ateliê

16h30 | Fábulas de La Fontaine:
“A lebre e a tartaruga”

Vem ouvir e cantar connosco a fábula do Mês.

28 terça-feira

21h00 | Comunidade de Leitores, dinamizada por Nuno Camarneiro

1.ª sessão: “Geração de 70, a novíssima ficção portuguesa”

Inscrição prévia obrigatória, limitada a 20 participantes.

Para mais informações 234 321 103.

Hora do Conto

terça a sexta-feira | 17h30

sábados | 16h30

Dia 4 “Anjos de Pijama”,
de Matilde Rosa Araújo

Dia 18 “Uma história de Carnaval”,
de Matilde Rosa Araújo

Bebeteca

Sábados | 16h00

Dia 4 “The orange book”,
de Richard McGuire

Dia 11 “A casa do silêncio”,
Bando dos Gambozinos

Dia 18 “Non perdere il filo”,
de William Wondriska

Dia 25 “Depressa e devagar”,
de Layn Marlow

Ateliers de Expressão Literária e Plástica

Vem divertir-te com as atividades que preparámos para ti.

sábados | 17h00

Dia 4 Uma lembrança especial

Dia 18 A tua máscara



DESPORTO PARA TODOS

DOM 4 MARÇO | 09h30 às 12h30

CAMINHADA PELO MUNICÍPIO DE ÍLHAVO

PONTO DE ENCONTRO:

09h30 | Jardim Oudinot, Gafanha da Nazaré

LOCAIS DE PARAGEM:

Barra | Largo do Farol, onde se realizarão aulas de atividade física
Costa Nova | Relvado, onde se realizará uma sessão de ioga

parceiros:

ACD "Os Ilhavos"
CAPGE/APAGE
Farmácia Moderna
Farmácia Santos
Ginásio Caribe
Ginásio Fitness Clube
Ginásio Gimclube
GoldenClub - Healthclub & Spa
Grupo de Jovens "Pestinhas"
Illiabum Clube
Ritmos - Academia Gimnodesportiva
Rotary Clube de Ílhavo



Câmara Municipal de **Ílhavo**

oficinas Criativas 2012

- “ **artes culinárias** Legumes e Frutas
- “ **agulhas e linhas** Trapologia I
- “ **artes visuais** Fotografia I
- “ **artes decorativas** Artes Florais
- “ **artes plásticas** Pintura em Tela
- “ **Dança** Danças do Mundo
Hip Hop
- “ **Bijutaria** Arames

inscrições e informações

FMJ Ílhavo | Tel 234 321 079
FMJ Gafanha da Nazaré | Tel 234 183 773
FMJ Vale de Ílhavo | Tel 234 326 826
FMJ Gafanha da Encarnação | Tel 234 086 668
FMJ Gafanha do Carmo | 234 398 009

www.cm-ilhavo.pt



Câmara Municipal de **Ílhavo**



**FÓRUM MUNICIPAL
DA JUVENTUDE**

Tema do mês

Sonoridades

4 sábado

15h00 | Atividade de fortalecimento de grupo: “Teia de Aranha”

FMJ Gafanha da Encarnação

7 terça-feira

18h00 | O Grasnar do Pato

FMJ Gafanha da Encarnação

8 quarta-feira

18h00 | Charadas: Internet Segura

FMJ Gafanha da Encarnação

11 sábado

15h00 | Flauta de Garrafas

FMJ Gafanha da Encarnação

14 terça-feira

**Sessão de Cinema –
Dia dos Namorados**

15h00 | FMJ Ílhavo e Gafanha da Nazaré

18h00 | FMJ Vale de Ílhavo, Gafanha da Encarnação e Gafanha do Carmo



15 quarta-feira

18h00 | Ateliê de Bolas de Malabarismo

FMJ Gafanha da Encarnação

Carnaval: Máscaras/Fantasia – jogos, música e surpresas

15h00 | FMJ Ílhavo e Gafanha da Nazaré

18h00 | FMJ Vale de Ílhavo, Gafanha da Encarnação e Gafanha do Carmo

18 sábado

15h00 | Barraquinhas “Feira Popular”

FMJ Gafanha da Encarnação

24 sexta-feira

Comemoração do 7.º aniversário do FMJ Gafanha da Nazaré

28 terça-feira

18h00 | Adivinhar sons

FMJ Gafanha da Encarnação

Horários:

FMJI e FMJGN segunda a sexta-feira 10h00-13h00/
14h00-18h00 **FMJVI** terça a sexta-feira 17h00-20h00

FMJGE e FMJGC terça a sexta-feira 15h00-20h00
sábado 10h00-13h00/14h30-18h30



Manuel Bem Cónego

Neste mês de fevereiro, em que a Câmara Municipal de Ílhavo vai proceder à entrega dos diplomas aos Alunos dos cursos de 2011 e apresentar os Cursos do Espaço Internet de 2012, dedicamos a rubrica “a nossa gente” a Manuel Bem Cónego, o formando mais velho do grupo, que constitui um exemplo de grande tenacidade e de um amor incondicional ao conhecimento.

Natural de S. Salvador, Ílhavo, Manuel Bem Cónego iniciou os seus estudos na Escola Primária da Coutada, de onde seguiu para o Colégio de Ílhavo, tendo sido dos primeiros alunos daquele Estabelecimento de Ensino. Concluído o 3.º ano, ingressou no Liceu José Estêvão, em Aveiro, onde estudou os quatro anos seguintes.

Por sempre se interessar pela saúde humana, prosseguiu os seus estudos ingressando na Universidade de Coimbra, onde seis anos depois concluiu com distinção a Licenciatura de Medicina e Cirurgia, precisamente no dia em que comemorou os seus 25 anos.

Após dois anos e meio a exercer Medicina

no Hospital Militar de Coimbra, regressou a Ílhavo para trabalhar como médico de Clínica Geral na Casa dos Pescadores, mais concretamente na Gafanha da Nazaré, Gafanha da Encarnação e S. Jacinto durante sete anos.

De 1964 a 1998, foi estomatologista no Centro de Saúde de Aveiro (Serviço Nacional de Saúde), tendo entre os anos 1967 e 1969 trabalhado como médico estomatologista mobilizado no Ultramar.

Manuel Cónego, que conta já com 83 anos de uma vida preenchida em prol do bem-estar das pessoas, continua a exercer com paixão a sua profissão, mantendo-se ativo e defensor do provérbio “mente sã em corpo são”. A literatura continua a ser a sua grande paixão, no entanto, o seu desejo de adquirir ainda mais conhecimento e de ter algum contacto com as novas tecnologias da informação, levaram-no a decidir frequentar os módulos de Windows, Word, Internet e Powerpoint do Espaço Internet, fazendo jus ao tão velho e sábio ditado que o “saber não ocupa lugar”.



Etnografia e História – Bases para a organização do Museu Municipal de Ílhavo, A.G. Rocha Madahil, 1934

As Bases para a organização do Museu Municipal de Ílhavo, da autoria do seu mentor António Gomes da Rocha Madahil, constituem o plano de trabalhos que iria definir as linhas orientadoras do futuro museu, ainda sem instalações definitivas. Lido nos Paços do Concelho a 6 de agosto de 1933 e publicado no ano seguinte, este relatório tinha como finalidade apresentar as diversas secções que constituiriam o projeto do museu, dez no total, assim como a metodologia a aplicar na recolha e disposição dos objetos. Entre estas secções destacam-se a Secção Marítima, a Sala de Arquivo e o fundo fotográfico.

Este plano de organização do Museu representa todo um programa teórico, inspirado em diversos autores nacionais e estrangeiros. Este documento fundamental na história do actual MMI e de reconhecida importância para a história da museologia portuguesa, funda um museu etnográfico e regionalista que o estabelece como um espaço de memória e identidade de toda a comunidade de Ílhavo.

Este relatório pertence à coleção da Biblioteca do Museu Marítimo de Ílhavo – Cota: MMI (FL/RM) 069(03) MADAE



Pataniscas de Bacalhau

Ingredientes

- 0,5 kg de bacalhau cozido e desfiado
- 6 Ovos
- 1 Cebola média picada
- 1 Dente de alho picado
- Salsa q.b.
- 2 Colheres de sopa de farinha
- Água da cozedura do bacalhau

Preparação

Misture bem todos os ingredientes e frite em azeite bem quente.

Disponha num tabuleiro e decore a gosto.



tabela de marés

Câmara Municipal de **ilhavo** o mar por tradição

dia do mês	dia da semana	Preia-mar				Baixa-mar			
		manhã		tarde		manhã		tarde	
		hora	altura	hora	altura	hora	altura	hora	altura
1	Qua	09.24	2.5	22.08	2.5	02.59	1.5	15.30	1.5
2	Qui	10.45	2.5	23.26	2.6	04.24	1.5	16.49	1.5
3	Sex	11.59	2.6	-	-	05.42	1.4	17.56	1.4
4	Sab	00.29	2.7	12.57	2.7	06.40	1.3	18.48	1.2
5	Dom	01.20	2.9	13.44	2.9	07.24	1.1	19.30	1.0
6	Seg	02.03	3.1	14.25	3.0	08.03	0.9	20.08	0.9
●	Ter	02.43	3.3	15.04	3.2	08.39	0.7	20.45	0.7
8	Qua	03.21	3.4	15.42	3.3	09.14	0.6	21.22	0.6
9	Qui	03.59	3.5	16.20	3.4	09.51	0.5	22.00	0.5
10	Sex	04.38	3.6	16.59	3.4	10.29	0.4	22.40	0.5
11	Sab	05.18	3.5	17.40	3.3	11.09	0.5	23.23	0.6
12	Dom	06.01	3.4	18.24	3.2	11.52	0.7	-	-
13	Seg	06.48	3.2	19.15	3.0	00.10	0.7	12.40	0.9
☾	Ter	07.44	3.0	20.17	2.9	01.04	0.9	13.37	1.1
15	Qua	08.55	2.8	21.35	2.8	02.12	1.1	14.50	1.3
16	Qui	10.22	2.7	23.01	2.8	03.39	1.3	16.20	1.3
17	Sex	11.47	2.7	-	-	05.13	1.2	17.44	1.2
18	Sab	00.16	2.9	12.54	2.9	06.28	1.1	18.46	1.1
19	Dom	01.16	3.1	13.47	3.0	07.21	0.9	19.34	0.9
20	Seg	02.05	3.3	14.30	3.2	08.04	0.8	20.15	0.8
●	Ter	02.47	3.4	15.09	3.2	08.41	0.6	20.51	0.7
22	Qua	03.25	3.4	15.44	3.3	09.15	0.6	21.25	0.6
23	Qui	04.00	3.4	16.16	3.2	09.48	0.6	21.58	0.7
24	Sex	04.32	3.4	16.47	3.2	10.19	0.7	22.31	0.7
25	Sab	05.02	3.3	17.16	3.1	10.50	0.8	23.03	0.8
26	Dom	05.33	3.1	17.46	3.0	11.21	0.9	23.38	1.0
27	Seg	06.04	3.0	18.20	2.9	11.55	1.0	-	-
28	Ter	06.41	2.8	19.00	2.7	00.15	1.1	12.32	1.2
29	Qua	07.26	2.6	19.52	2.6	01.01	1.3	13.20	1.4



Dom.		05 Morais Santos*	12 D. Gomes Ribau*	19 Branco Senos*	26 Moderna A. Castro*
Seg.		06 A. Castro Moderna*	13 Morais Santos*	20 D. Gomes Ribau*	27 Branco Senos*
Ter.		07 Senos Branco*	14 A. Castro Moderna*	21 Morais Santos*	28 D. Gomes Ribau*
Qua.	01 Santos Senos*	08 Ribau D. Gomes*	15 Senos Branco*	22 A. Castro Moderna*	29 Morais Santos*
Qui.	02 Moderna A. Castro*	09 Santos Senos*	16 Ribau D. Gomes*	23 Senos Branco*	
Sex.	03 Branco Senos*	10 Moderna A. Castro*	17 Santos Senos*	24 Ribau D. Gomes*	
Sáb.	04 D. Gomes Ribau*	11 Branco Senos*	18 Moderna A. Castro*	25 Santos Senos*	

* Reforço

Ílhavo

Diniz Gomes, Tel. 234 322 885

Moderna, Tel. 234 328 222

Santos, Tel. 234 322 930/326 486

Senos, Tel. 234 322 742

Gafanha da Encarnação

Ribau, Tel. 234 365 131

Praia da Barra

Ançã Castro, Tel. 234 360 721

Gafanha da Nazaré

Branco, Tel. 234 361 576

Morais, Tel. 234 361 817



informações úteis

Câmara Municipal de Ílhavo

Tel.: 234 329 600

Fax: 234 329 601

www.cm-ilhavo.pt

geral@cm-ilhavo.pt

Gabinete de Apoio – Presidência e Vereação

Tel.: 234 329 602

Secretaria Obras Particulares

Tel.: 234 329 603

Secretaria Administração Geral

Tel.: 234 329 604

Secretaria dos Serviços Urbanos (Armazéns Gerais)

Tel.: 234 329 605

Reuniões Ordinárias do Executivo

Câmara Municipal de Ílhavo

Pública:

1 de fevereiro (quarta-feira),
pelas 15h30

Audição ao público a partir das 17h30

Privada:

15 de fevereiro (quarta-feira),
pelas 15h30

Atendimento do Presidente e Vereadores com Pelouros

sextas-feiras: todo o dia
(marcação prévia)

Presidente Eng. Ribau Esteves

Vereador Eng. Fernando Caçoilo

Vereadora Dra. Beatriz Martins

Vereador Eng. Marcos Ré

Vereador Eng. Paulo Costa

Atendimento dos Vereadores sem Pelouros

Primeiras e terceiras

quartas-feiras: 12h00-13h00
(marcação prévia)

Vereador José Vaz

Vereador Dr. Júlio Merendeiro

Fórum Municipal da Juventude Ílhavo

Tel.: 234 321 079

forumjuventude_ilhavo@cm-ilhavo.pt

Gafanha da Nazaré

Tel.: 234 183 773

forumjuventude_gafanhazanazare@cm-ilhavo.pt

Vale de Ílhavo

Tel.: 234 326 826

Gafanha da Encarnação

Tel.: 234 086 668

Gafanha do Carmo

Tel.: 234 398 009

Biblioteca Municipal de Ílhavo

Tel.: 234 321 103

Fax: 234 321 087

www.bibliotecamunicipal.cm-ilhavo.pt

biblioteca_municipal@cm-ilhavo.pt

Pólos de Leitura

Gafanha da Nazaré

Tel.: 234 199 077

Gafanha da Encarnação

Tel.: 234 086 668

Gafanha do Carmo

Tel.: 234 398 009

Centros Culturais Ílhavo

Tel.: 234 397 260

Tel. bilheteira: 234 397 262

www.centrocultural.cm-ilhavo.pt

centrocultural@cm-ilhavo.pt

Gafanha da Nazaré

Tel.: 234 397 263

Gabinete de Apoio à Saúde Juvenil Ílhavo

Tel.: 234 321 079

SEMI – Serviço Educativo Municipal de Ílhavo

Tel.: 234 321 103

semi@cm-ilhavo.pt

EMER – Escola Municipal de Educação Rodoviária

Tel.: 234 363 980

Ecocentro/Centro de Educação Ambiental

Tel.: 234 329 600

Recolha de Monos

Tel.: 234 325 549

SMIC – Serviço Municipal de Informação ao Consumidor

Tel.: 234 329 600

info@cm-ilhavo.pt

GAEMI – Gabinete de Apoio ao Emigrante

Tel.: ++ 351 234 329 623

SAFE – Serviço de Apoio à Formação e ao Emprego da Câmara Municipal de Ílhavo

Tel.: 234 321 079

safe@cm-ilhavo.pt

Comissão de Protecção de Crianças e Jovens de Ílhavo

Tel.: 234 329 632

Canil/Gatil Municipal

Tel.: 234 329 605

Piscinas Municipais Ílhavo

Tel.: 234 329 607

Gafanha da Nazaré

Tel.: 234 363 080

Serviço Municipal de Protecção Civil

Tel.: 234 329 629

Juntas de Freguesia São Salvador

Tel.: 234 321 725

Gafanha da Nazaré

Tel.: 234 361 520

Gafanha da Encarnação

Tel.: 234 365 104

Gafanha do Carmo

Tel.: 234 391 131

Museus

Museu Marítimo de Ílhavo e

Navio Museu St.º André (Pólo)

Tel.: 234 329 990

terça-feira a sexta-feira

· 10h00-18h00

sábados

· 14h00-18h00

Encerra aos domingos, segundas-feiras e feriados

Casa Gafanhoe – Museu Municipal

Tel.: 234 329 600

Visita de Grupos por marcação prévia

Vista Alegre

Tel.: 234 320 600

terça a sexta-feira

· 09h00-18h00

sábado e domingo

· 09h00-12h30 | 14h00-17h00

Encerra às segundas-feiras

Visita de Grupos por marcação prévia

AdRA

Tel.: 808 200 217

Administração do Porto de Aveiro

Tel.: 234 393 300

Comunidade Intermunicipal da Região de Aveiro

Tel.: 234 377 650

Bombeiros Voluntários de Ílhavo

Tel.: 234 320 120

Capitania do Porto de Aveiro

Tel.: 234 397 230

Centros de Saúde

Linha Azul

Tel.: 234 324 102

Ílhavo

Tel.: 234 325 876

Gafanha da Nazaré

Tel.: 234 390 950

Gafanha da Encarnação

Tel.: 234 361 902

Gafanha do Carmo

Tel.: 234 361 968

Costa Nova

Tel.: 234 369 884

Emergências Gás Natural

Tel.: 808 200 157

EDP – Avarias

Tel.: 800 506 506

Parques de Campismo Costa Nova

Tel.: 234 393 220

Gafanha da Nazaré

Tel.: 234 366 565

Praia da Barra

Tel.: 234 369 425

Polícia Marítima de Aveiro

Tel.: 234 397 246

Tribunal Judicial de Ílhavo

Tel.: 234 118 320

Postos G.N.R.

São Salvador

Tel.: 234 330 010

Gafanha da Nazaré

Tel.: 234 393 070

Postos de Turismo Ílhavo

Av. 25 de Abril

Tel.: 234 325 911

Praia da Barra

Rua Comandante Azevedo e Silva

Tel.: 234 396 212



o mar por tradição

VIVER

EM fev'12

Av. 25 de Abril
3830-044 ILHAVO

Autorizado a circular
em invólucro plástico fechado
de 00522005 DCN

DM

TAXA PAGA
PORTUGAL
CONTRATO 530 840

