

# Viver em

Julho 2007





## Índice

- 3 abertura
- 4 destaques do mês
- 6 agenda
- 21 museu marítimo de Ilhavo
- 22 biblioteca municipal de Ilhavo
- 24 fórum municipal da juventude
- 25 património
- 26 a nossa gente
- 28 receita do mês
- 29 tabela de marés
- 30 farmácias de serviço
- 31 telefones úteis

## Agenda de Eventos VIVER EM...

Este espaço também é seu. Se desejar divulgar iniciativas de importância concelhia, a informação deverá ser remetida à Câmara Municipal de Ilhavo até ao próximo dia 15 de Julho de 2007, para incluir na Agenda de Eventos VIVER EM... mês de Agosto de 2007. A Câmara Municipal de Ilhavo reserva o direito de seleccionar a informação a incluir na mesma.

## Distribuição Gratuita

<http://www.cm-ilhavo.pt>



Agora que estamos em pleno Verão, e no mês em que assinalamos mais um aniversário da elevação de Ílhavo a cidade, a agenda de eventos “VIVER em”, dá nota de uma grande diversidade de actividades para as quais o(a) convidamos a participar, apostando em viver um mês de Julho 2007, pleno de vida e de calor, utilizando os “quatro cantos” do Município de Ílhavo.

A Festa da Vista Alegre, em honra de N.º Sr.ª da Penha de França (de 6 a 9), reveste-se este ano de um novo formato e de uma aposta de dinamização, numa organização conjunta entre a Fábrica da Vista Alegre e a Câmara Municipal de Ílhavo, no âmbito do Protocolo de Cooperação Cultural assinado entre as duas entidades, no passado dia 29 de Junho.

A Semana Jovem 2007 é a referência principal deste mês, com toda a sua vitalidade feita de juventude e de tradição, realizando-se em nome da aposta da Câmara Municipal de Ílhavo na juventude e no trabalho de equipa com um conjunto de Jovens e de Associações do nosso Município.

A assinatura dos Acordos de Cooperação 2007 da CMI, com as Juntas de Freguesia e com as Associações do Município, são mais um importante acto de aposta da CMI e dos seus parceiros, em realizar trabalho de equipa em prol do crescimento da qualidade de vida de Todos.

Agradecemos a sua atenção e participação.

Venha VIVER connosco.

Um Bom Mês.

Com Um Abraço,

José Agostinho Ribau Esteves, eng.

Presidente da Câmara Municipal de Ílhavo

**Durante o mês  
de Julho**

Exposição de fotografia “Les Terre-Neuvas”, de Anita Conti • Museu Marítimo de Ílhavo

Exposição de fotografia a “Terra Nova Mar Velho”, de Francisco Manso e Óscar Cruz  
• Museu Marítimo de Ílhavo

**1 Julho****VII Grande Pedalada****3 Julho**

Na Onda da Piscina... Bola no Balde; Tesouro Afundado e À Pesca da Bóia (Fórum Municipal da Juventude) • Piscina Municipal da Gafanha da Nazaré

**11 Julho**

A minha Praia tem Bandeira Azul • Praia da Costa Nova, areal junto à Rua dos Banhos

**13 Julho****17º Aniversário da Elevação de Ílhavo a Cidade****14 Julho**

Festa do Movimento Maior • Parque Illiabum, Ílhavo

**20 Julho**

**Abertura da Semana Jovem 2007**

Inauguração da X Mostra Jovem d'Artes e entrega dos Certificados e Bolsas do Programa Vocação 2007 – 2º Turno • Galeria Municipal de Ílhavo

**Concerto com David Fonseca**

(ex-Silence Four) • Calçada Carlos Paião, Ílhavo

**21 Julho**

Sábados no Jardim • Jardim Henriqueta Maia, Ílhavo

**23 Julho**

Poesia & Músicas do Mundo • Biblioteca Municipal de Ílhavo

**26 Julho**

**Noite Popular com TV5** • Largo da Igreja, Gafanha da Encarnação

**27 Julho**

Festival de Verão 2007 • Jardim Central, Gafanha do Carmo

**28 Julho**

Sábados no Jardim • Relvado da Costa Nova

**Comemoração do Dia Nacional da Natureza:**

“A Árvore dos Livros” • Biblioteca Municipal de Ílhavo



### Até 15 de Julho

Exposição Temporária  
**Arte da Escultura Cerâmica na Vista Alegre – Técnica, Movimento e Arte**  
 Patente numa das Habitações da Fábrica, junto ao Largo da Fábrica  
 Terça a Sexta-feira  
 · 10h00 às 17h00  
 Sábados  
 · 10h00 às 12h30, 14h00 às 17h00  
 Entrada Gratuita  
 Org.: Fábrica da Vista Alegre

### 1 Domingo

Participação da A.C.D. "Os Ílhavos", Secção de Atletismo, no Campeonato Nacional de Esperanças, no Luso

### VII Grande Pedalada

10h00 Concentração frente ao Pavilhão Municipal Cap. Adriano Nordeste  
 12h30 Paragem para almoço no Jardim Oudinot (Gafanha da Nazaré)  
 17h00 Chegada à Piscina de Vale de Ílhavo  
 Org.: Câmara Municipal de Ílhavo

### 2 a 6 Segunda a Sexta-feira

22h00 às 24h00  
**XVII Semana do Fado Amador/ Cidade de Ílhavo**  
 Largo Amália Rodrigues  
 Org.: Associação Recreativa e Cultural Chio-pó-pó  
 Apoio: CMI e Junta de Freguesia de S. Salvador

### 2 a 13 Segunda a Sexta-feira

**Cursos Intensivos de Natação**  
 Classes de aprendizagem e aperfeiçoamento para crianças, jovens e adultos – Inscrições pelos telefones:  
 234 329 607 ou 234 363 080  
 Piscinas Municipais de Ílhavo e da Gafanha da Nazaré  
 Org.: Câmara Municipal de Ílhavo

### 6 Sexta-feira

22h00  
**Festas em Honra de Nª Srª da Penha de França**  
 Espectáculo pelo Grupo Ribalta Teatro da Vista Alegre  
 Org.: Fábrica da Vista Alegre e CMI



# VII GRANDE PEDALADA

cada um anda na sua!

**1 Julho 2007 | DOMINGO**

10h00 Concentração

Pavilhão Municipal Cap. Adriano Nordeste





## 7 Sábado

Todo o dia

### Sábados no Jardim

Jardim 31 de Agosto, Gafanha da Nazaré

Org.: Câmara Municipal de Ilhavo

Participação da A.C.D. "Os Ilhavos", Secção de Atletismo, na Taça Cidade de Aveiro, em Aveiro

### Festas em Honra de N<sup>a</sup> Sr<sup>a</sup> da Penha de França

10h00 Hastear da Bandeira da Vista Alegre, no Largo da Fábrica

15h00 às 20h00  
Mostra de pintura e escultura com Mestres da Vista Alegre, no Museu

18h30 Sessão de autógrafos com jogadores do Sporting Clube de Portugal, no Largo da Fábrica

22h00 Espectáculo com Paco Bandeira  
Org.: Fábrica da Vista Alegre e CMI



16h00

### Torneio quadrangular de futebol

Campo de Jogos da Coutada

Org.: Colectividade Popular da Coutada

21h30

### XXIII Festival Nacional de Folclore da Cidade da Gafanha da Nazaré

Alameda Prior Sardo, Gafanha da Nazaré

Org.: Grupo Etnográfico da Gafanha da Nazaré

Apoio: Câmara Municipal de Ilhavo

## 7 e 8 Sábado e Domingo

Participação da A.C.D. "Os Ilhavos", Secção de Atletismo, no Campeonato Nacional de Júniores, em Viseu

## 8 Domingo

09h30

### Passeio Cicloturístico a Mira

Concentração junto à sede da Colectividade

Org.: Colectividade Popular da Coutada





### Festas em Honra de

#### N<sup>a</sup> Sr<sup>a</sup> da Penha de França

- 11h00 Missa na Capela da Vista Alegre
- 17h00 Procissão percorrendo as ruas da Fábrica e do Bairro Social
- 18h00 Concerto pela Música Velha (Filarmónica Gafanhense)
- 22h00 Espectáculo com o Grupo Dinis Rodrigues

Org.: Fábrica da Vista Alegre e CMI

### 9 Segunda-feira

10h00-12h00

#### Jogo Limpo

Praia da Costa Nova, areal junto à Rua dos Banhos  
Org.: Câmara Municipal de Ílhavo

### Festas em Honra de

#### N<sup>a</sup> Sr<sup>a</sup> da Penha de França

- 19h00 Lançamento do livro de João de Almeida, pelo Presidente da Câmara Municipal de Ílhavo, no Museu da Vista Alegre
- 22h00 Serenata na Ria com a fadista Melanie

Org.: Fábrica da Vista Alegre e CMI

### 10 Terça-feira

10h00-12h00

#### Iniciativas pelos Oceanos

Praia da Costa Nova, areal junto à Rua dos Banhos  
Org.: CMI e Sport Zone

### 11 Quarta-feira

10h00-12h00

#### A minha Praia tem Bandeira Azul

Praia da Costa Nova, areal junto à Rua dos Banhos  
Org.: Câmara Municipal de Ílhavo

### 12 Quinta-feira

10h00-12h00

#### Jogos tradicionais na areia

Praia da Costa Nova, areal junto à Rua dos Banhos  
Org.: Câmara Municipal de Ílhavo

### 13 Sexta-feira

#### 17<sup>o</sup> Aniversário da Elevação de Ílhavo a Cidade

Org.: CMI e Junta de Freguesia de S. Salvador



10h00-12h00

### Actividade Surpresa

Praia da Costa Nova, areal junto à Rua dos Banhos  
Org.: Câmara Municipal de Ilhavo

### 14 e 15 Sábado e Domingo

Participação da A.C.D. "Os Ilhavos",  
Secção de Atletismo, no Campeonato das  
Beiras, em Castelo Branco

### 14 Sábado

Todo o dia

### Sábados no Jardim

Largo N.º Sr.ª da Encarnação, Gafanha da Encarnação  
Org.: Câmara Municipal de Ilhavo



15h00

### Festa do Movimento Maior

Se tem mais de 60 anos, apareça!!!

Parque Illiabum

Org.: Câmara Municipal de Ilhavo

16h00

### Torneio quadrangular de futebol

Campo de Jogos da Coutada

Org.: Colectividade Popular da Coutada

19h30

### Convívio com porco no espeto e entrega dos prémios

Sede da Colectividade Popular da Coutada

Org.: Colectividade Popular da Coutada

### 15 Domingo

08h30

### XII Torneio da Malha

Vale das Maias, Vale de Ilhavo

Org.: A.C.R. Os Baldas

### 16 a 20 Segunda a Sexta-feira

### Cursos intensivos de Natação

Classes de aprendizagem e aperfeiçoamento  
para crianças, jovens e adultos – Inscrições  
pelos telefones: 234 329 607/ 234 363 080  
Piscinas Munic. de Ilhavo e da Gafanha da Nazaré  
Org.: Câmara Municipal de Ilhavo



## 16 Segunda-feira

10h00-12h00

### A minha Praia tem Bandeira Azul

Praia da Costa Nova, areal junto à Rua dos Banhos  
Org.: Câmara Municipal de Ílhavo

## 17 Terça-feira

Todo o dia

### Campanha "Olha para o Boneco!"

Praia da Barra

Org.: Câmara Municipal de Ílhavo e STL

## 18 Quarta-feira

Todo o dia

### Campanha "Olha para o Boneco!"

Praia da Costa Nova

Org.: Câmara Municipal de Ílhavo e STL

## 19 Quinta-feira

10h00-12h00

### Jogos tradicionais na areia

Praia da Costa Nova, areal junto à Rua dos Banhos

Org.: Câmara Municipal de Ílhavo

## 20 Sexta-feira

10h00-12h00

### "Actividade Surpresa"

Praia da Costa Nova, areal junto à Rua dos Banhos  
Org.: Câmara Municipal de Ílhavo

19h00

### Abertura da Semana Jovem 2007

Inauguração da X Mostra Jovem d'Artes (patente até ao dia 28 de Julho) e entrega dos Certificados e Bolsas do Programa Vocação 2007 – 2º Turno  
Galeria Municipal de Ílhavo

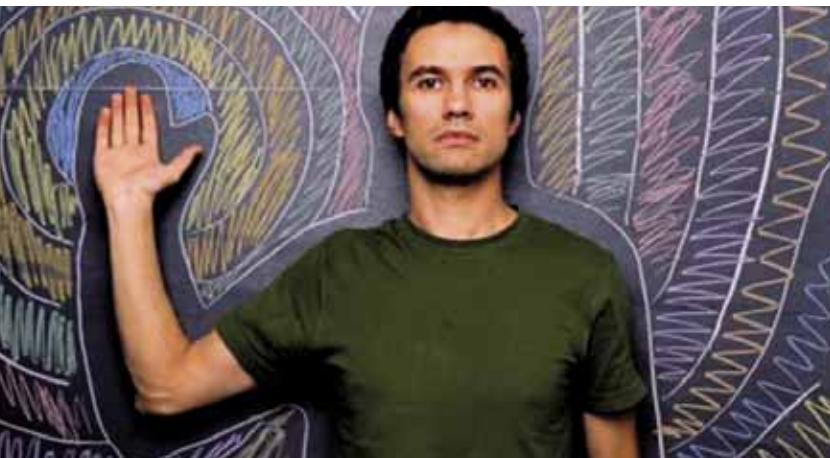


20h00

### Abertura Oficial da CyberLan 2007 (Lan-party Cyberclip)

Pavilhão Municipal Capitão Adriano Nordeste, Ílhavo  
Org.: Associação de Jovens Cyberclip  
Apoio: Câmara Municipal de Ílhavo





22h00

## Concerto com David Fonseca (ex-Silence Four)

Calçada Carlos Paião, Ilhavo

**21 e 22** Sábado e Domingo

Participação da A.C.D. "Os Ilhavos", Secção de Atletismo, no Campeonato Distrital Absoluto, em Aveiro

**21** Sábado

Todo o dia

### Sábados no Jardim

Ateliers, Insufláveis, Cinema ao Ar livre (21h30)

Jardim Henriqueta Maia, Ilhavo

Org.: Câmara Municipal de Ilhavo

### CyberLand 2007 (Lan-party Cyberclip)

Pavilhão Municipal Capitão Adriano Nordeste, Ilhavo

Org.: Associação de Jovens Cyberclip

Apoio: Câmara Municipal de Ilhavo



Todo o dia

### "Eastpak BMX Séries" – II Etapa do Campeonato Nacional de BMX Freestyle 2007

Skate Park da Gafanha da Nazaré

Org.: MFOBMX

Apoio: Câmara Municipal de Ilhavo

Todo o dia

### Etapa do Circuito Nacional de Futebol de Praia "SportZone"

"Praia Velha", Praia da Barra

Org.: SportZone/ Câmara Municipal de Ilhavo/

Grupo de Jovens da Praia da Barra

09h30

### Workshop "Socorrismo"

Salão Cultural da Gafanha da Encarnação

Org.: Grupo de Jovens Nautae

Apoio: Bombeiros Voluntários de Ilhavo e CMI





16h00

**IX Torneio de Matraquilhos da Semana Jovem**

Calçada Carlos Paião, Ilhavo

21h30

**Sarau Pestinhas 2007**

Centro Cultural da Gafanha da Nazaré

Org.: Grupo de Dança Pestinhas

Apoio: Câmara Municipal de Ilhavo

**22 Domingo**

Todo o dia

**CyberLand 2007**

(Lan-party Cyberclip)

Pavilhão Municipal Capitão Adriano Nordeste, Ilhavo

Org.: Associação de Jovens Cyberclip

Apoio: Câmara Municipal de Ilhavo

Todo o dia

**“Eastpak BMX Séries” – II Etapa do Campeonato Nacional de BMX Freestyle 2007**

Skate Park da Gafanha da Nazaré

Org.: MFOBXM

Apoio: Câmara Municipal de Ilhavo

Todo o dia

**Etapa do Circuito Nacional de Futebol de Praia “SportZone”**

“Praia Velha”, Praia da Barra

Org.: SportZone, Câmara Municipal de Ilhavo e Grupo de Jovens da Praia da Barra

10h30

**Aula de BodyBalance ao Ar livre (participação livre)**

Relvado da Costa Nova

Org.: Gimclube

14h30

**Farol da Barra Aberto**

15h00

**Corrida Mais Louca da Ria 2007**

Canal de Mira, junto ao Relvado da Costa Nova





## 23 Segunda-feira

10h00-12h00

### “Actividade Surpresa”

Praia da Costa Nova, areal junto à Rua dos Banhos  
Org.: Câmara Municipal de Ilhavo

11h00

### Hip Hop na Praia – aulas gratuitas

“Praia Velha” (junto ao Molhe Sul), Praia da Barra

15h00

### Escolas de Skate Abertas

Participação livre

Skate Park da Gafanha da Nazaré

18h00

### VIII Torneio de Ténis SJ

Campos de Ténis da Gafanha da Encarnação

18h30

### X Torneio de Futsal SJ

Org.: Grupo de Jovens “A Torre”

Apoio: Câmara Municipal de Ilhavo

21h00

### Abertura da Exposição de Fotografia

Trabalhos dos alunos da Oficina Criativa “Fotografia” – Entrega dos Certificados de Participação nas Oficinas Criativas (Fotografia, Teatro e Língua Gestual)  
Biblioteca Municipal de Ilhavo

21h30

### Poesia & Músicas do Mundo

Biblioteca Municipal de Ilhavo

Org.: Rota da Poesia – Associação Cultural

Apoio: Câmara Municipal de Ilhavo

## 24 Terça-feira

10h00-12h00

### Jogos tradicionais na areia

Praia da Costa Nova, areal junto à Rua dos Banhos  
Org.: Câmara Municipal de Ilhavo

11h00

### Hip Hop na Praia – aulas gratuitas

“Praia Velha” (junto ao Molhe Sul), Praia da Barra





18h00

**VIII Torneio de Tênis SJ**

Campos de Tênis da Gafanha da Encarnação



18h30

**X Torneio de Futsal SJ**

Org.: Grupo de Jovens "A Torre"

Apoio: Câmara Municipal de Ilhavo

**25 Quarta-feira**

10h00-12h00

**"Jogo Limpo"**

Praia da Costa Nova, areal junto à Rua dos Banhos

Org.: Câmara Municipal de Ilhavo



11h00

**Hip Hop na Praia – aulas gratuitas**

"Praia Velha" (junto ao Molhe Sul), Praia da Barra



18h00

**VIII Torneio de Tênis SJ**

Campos de Tênis da Gafanha da Encarnação

18h30

**X Torneio de Futsal SJ**

Org.: Grupo de Jovens "A Torre"

Apoio: Câmara Municipal de Ilhavo

**26 quinta-feira**

Todo o dia

**Campanha "Olha o Boneco!"**

Praia da Costa Nova

Org.: Câmara Municipal de Ilhavo/ STL

11h00

**Hip Hop na Praia – aulas gratuitas**

"Praia Velha" (junto ao Molhe Sul), Praia da Barra



15h00

**Workshop "Orientação"**

Barquinha, Ilhavo

Org.: Clube de Natureza e Aventura de Ilhavo

Apoio: Câmara Municipal de Ilhavo





18h00

**VIII Torneio de Ténis SJ**

Campos de Ténis da Gafanha da Encarnação



18h30

**X Torneio de Futsal SJ**

Org.: Grupo de Jovens "A Torre"

Apoio: Câmara Municipal de Ilhavo



22h00

**Noite Popular com TV5**

Largo da Igreja, Gafanha da Encarnação

**27 e 28 Sexta-feira e Sábado**

21h30

**Celebração do 25º Aniversário – XXI Festival de Folclore do Grupo Folclórico "O Arrais"**

Largo do Bispo, Ilhavo

Org.: Grupo de Folclore "O Arrais"

Apoio: Câmara Municipal de Ilhavo

**27 Sexta-feira**

Todo o dia

**Campanha "Olha para o Boneco!"**

Praia da Barra

Org.: Câmara Municipal de Ilhavo, STL

10h00

**Escola de Surf Aberta**

Inscrições no local

Praia da Barra (Rua 5)

Org.: Associação de Surf de Aveiro

Apoio: Câmara Municipal de Ilhavo



11h00

**Hip Hop na Praia – aulas gratuitas**

"Praia Velha" (junto ao Molhe Sul), Praia da Barra



18h00

**VIII Torneio de Ténis SJ**

Campos de Ténis da Gafanha da Encarnação



18h30

**X Torneio de Futsal SJ**

Org.: Grupo de Jovens "A Torre"

Apoio: Câmara Municipal de Ilhavo







21h30

### Festival de Verão 2007

Jardim Central, Gafanha do Carmo  
Org.: Grupo de Jovens Arco-íris  
Apoio: Câmara Municipal de Ílhavo

**28** sábado

Participação da A.C.D. "Os Ilhaves",  
Secção de Atletismo, na Taça Associação  
Atletismo de Aveiro, em Aveiro

Todo o dia

### Sábados no Jardim

Ateliers, Insufláveis, Cinema ao Ar Livre  
(21h30)  
Relvado da Costa Nova  
Org.: Câmara Municipal de Ílhavo

10h00

### Escola de Surf Aberta

Inscrições no local  
Praia da Barra (Rua 5)  
Org.: Associação de Surf de Aveiro  
Apoio: Câmara Municipal de Ílhavo



10h00

### Manhã de Jogos Tradicionais

Org.: Grupo de Jovens A Tulha  
Apoio: Câmara Municipal de Ílhavo

14h30

### Farol da Barra Aberto

15h00

### VIII Torneio de Street-Basket SJ

Largo do Farol, Praia da Barra  
Apoio: G.D. Gafanha e Illiabum Clube

15h00

### Ílhavo Jovem em Canoa 2007

Passeio na Ria – provas de velocidade  
no final (para os interessados)  
Barquinha, Ílhavo





**ÍLHAVO**  
**SEMANA JOVEM**  
**20 A 28 DE JULHO**

CONCERTOS,  
TORNEIOS  
DESPORTIVOS  
DANÇA, POESIA,  
CINEMA AO AR LIVRE,  
INSUFLÁVEIS,  
ANIMAÇÃO DE RUA,  
WORKSHOPS,  
EXPOSIÇÕES,  
ATELIERS, ...



**INSCREVE-TE JÁ! »»**

## FICHAS E NORMAS DE PARTICIPAÇÃO

### Fórum Municipal da Juventude

Ilhavo | Tel. 234 321 079

Gafanha da Nazaré | Tel 234 183 773

Pólo de Vale De Ilhavo | Tel 234 326 826

### Biblioteca Municipal de Ilhavo

Pólo Gaf. Encarnação | Tel 234 086 668

Pólo Gaf. Carmo | Tel 234 398 009

### Câmara Municipal de Ilhavo

Tel 234 329 602 | Fax 234 329 601

www.cm-ilhavo.pt geral@cm-ilhavo.pt

- » **X Mostra Jovem d'Artes**  
Inscrições até 13 de Julho
- » **VIII Torneio de Ténis**  
Inscrições até 19 de Julho
- » **IX Torneio de Matraquilhos**  
Inscrições até 19 de Julho
- » **IX Torneio de Street-Basket 3x3**  
Inscrições até 26 de Julho
- » **Ilhavo Jovem em Canoas 2007**  
Inscrições até 26 de Julho
- » **X Torneio de Futsal**  
Inscrições até 19 de Julho
- » **Cyberlan 2007 (Lan-Party Cyberclip)**  
Inscrições até ao dia da prova (20 de Julho)
- » **II Torneio de Mini-golf**  
Inscrições até 19 de Julho
- » **"Eastpak BMX Séries"**  
**II Etapa do Campeonato Nacional de BMX Freestyle 2007**  
Inscrições até ao dia da prova (21 de Julho)
- » **Sportzone - Campeonato de Futebol de Praia**  
Inscrições até ao dia da prova (21 de Julho)
- » **Workshop's (Socorrismo, Teatro, Hip-Hop, Orientação, Fotografia e Banda Desenhada)**  
Inscrições até 18 de Julho
- » **Escola de Surf Aberta**  
Inscrições no local (Rua 5, Praia da Barra - 26 e 27 de Julho)
- » **Escola de Skate Aberta**  
Inscrições no local (Skate Park da Gafanha da Nazaré - 23 de Julho)
- » **Manhã de Jogos Tradicionais (Malha; Pedipaper)**  
Inscrições até ao dia da prova (28 de Julho)
- » **Farol da Barra Aberto**  
Inscrições no local (22 e 23 de Julho)
- » **Concurso de Fotografia Digital "A Melhor Foto da Semana Jovem"**  
Inscrições até 18 de Julho

E mais, muito mais ...



16h30

**Final do X Torneio de Futsal SJ**

Org.: Grupo de Jovens "A Torre"

Apoio: Câmara Municipal de Ilhavo



18h30

**Apresentação do livro "Ao pé das Palavras", do Professor Hélder Ramos**

Navio Museu Santo André

17h00

**Final do VIII Torneio de Ténis SJ**

Campos de Ténis da Gafanha da Encarnação



19h00

**Inauguração da nova sede do Grupo de Jovens "A Torre" e Assinatura do Protocolo de Gestão do Edifício entre a Câmara Municipal de Ilhavo e a Associação**

Nova sede da Associação (antiga EB1 dos Moitinhos)

**29 Domingo**

09h00

**V Ciclo Passeio**

Concentração junto à Estátua da Padeira, Vale de Ilhavo

Org.: A.C.R. Os Baldas

**30 Segunda-feira**

10h00-12h00

**"Jogo Limpo"**

Praia da Costa Nova, areal junto à Rua dos Banhos

Org.: Câmara Municipal de Ilhavo

**31 Terça-feira**

10h00-12h00

**Jogos tradicionais na areia**

Praia da Costa Nova, areal junto à Rua dos Banhos

Org.: Câmara Municipal de Ilhavo



Terra Nova Mar Velho, DVD à venda na loja do Museu



## Durante o mês de Julho

Exposição de fotografia  
"Les Terre-Neuves", de Anita Conti

Exposição de fotografia  
"Terra Nova Mar Velho",  
de Francisco Manso e Óscar Cruz

Museu Marítimo de Ílhavo: Terça-feira a Sexta-feira 10h00-19h00;  
Sábado e Domingo 14h30-19h00

Navio-Museu Santo André: Terça-feira a Sexta-feira 10h00-19h00;  
Sábado e Domingo 14h30-17h30

Entrada livre nas exposições temporárias.

Para mais informações: tel. 234 329 990 ou  
[www.museumaritimo.cm-ilhavo.pt](http://www.museumaritimo.cm-ilhavo.pt)





“Búzio: é uma onda parada que gosta de lembrar a conversa com as irmãs que moram no mar.”

António Mota in *Sal, Sapo, Sardinha*

#### **Autores do Mês**

- **António Mota**  
Secção Infanto-Juvenil
- **Isabel Allende**  
Secção Adultos

#### **31 Dias, 31 Melodias**

Secção Adultos

#### **Quartas-feiras Jovens**

15h30-17h00

Vem divertir-te e aprender coisas novas

#### **Hora do Conto**

17h30 – Segunda a Sexta-feira

16h30 – Sábados

Dia 7 “O Galo da Velha Luciana”

Dia 14 “O Sonho de Mariana”

Dia 21 “O Nabo Gigante”

Dia 28 “O Grilo Verde”

#### **Atelier de Expressões**

15h30 – Sábados

Dia 7 “Pisa-papéis Contadores de Histórias”

Dia 14 “Marcador de Livros”

Dia 21 “Postal de Boas Férias”

Dia 28 “A Minha Caixa de Papel”

#### **4 Quarta-feira**

15h00

Encenação de uma peça teatral pelos alunos do Curso de Formação de Acção Educativa do Centro Social da Freguesia de Sosa – Vagos

#### **26 Quinta-feira**

16h30

Comemoração do Dia dos Avós

Hora do Conto para Avós e Netos

seguido de Atelier de Expressão Plástica:

“Uma prenda para os meus Avós”

#### **28 Sábado**

Comemoração do Dia Nacional da Natureza: “A Árvore dos Livros”



## Bebeteca

Sábados – 17h00

Todas as actividades desenvolvidas no espaço da Bebeteca iniciam-se com a leitura de um conto

Dia 7 "O Cão Simão"

Dia 14 "A Tartaruga Guga"

Dia 21 "O Rato Renato"

Dia 28 "O Coelho Botelho"

## Espaço Maioridade

3, 10, 17, 24 e 31 Terças-feiras

14h30

Biblioteca Municipal de Ilhavo

5, 12, 19 e 26 Quintas-feiras

14h30

Pólo de Leitura da Gafanha da Encarnação

6, 13, 20 e 27 Sextas-feiras

14h30

Pólo de Leitura da Gafanha da Nazaré

Pólo de Leitura da Gafanha do Carmo

12, 26 Quintas-feiras

16h30

Hora do Conto seguida de um atelier

Para crianças dos 3 aos 6 anos.

5, 19 Quintas-feiras

16h30

Hora do Conto seguida de um atelier.

Para crianças a partir dos 6 anos

Pólo de Leitura da Gafanha da Encarnação

4, 6, 18 e 20 Quartas e Sextas-feiras

16h30

Hora do Conto seguida de um atelier

Para crianças dos 3 aos 6 anos

11, 13, 25 e 27 Quartas e Sextas-feiras

16h30

Hora do Conto seguida de um atelier

Para crianças a partir dos 6 anos

Para mais informações

Biblioteca Municipal de Ilhavo,  
telefone 234 321 103



**FÓRUM MUNICIPAL  
DA JUVENTUDE**

**3 Terça-feira**

14h30

**Na Onda da Piscina... Bola no Balde;  
Tesouro Afundado e À Pesca da Bóia**

Necessária inscrição prévia

Piscina Municipal da Gafanha da Nazaré

**5 Quinta-feira**

15h00

**Jogos de Água**

Fórum Municipal da Juventude de Ilhavo

**10 Terça-feira**

14h30

**Na Onda da Piscina... Corrida Molhada;  
Golo na Água e Desafio Aquático**

Necessária inscrição prévia

Piscina Municipal de Ilhavo

**12 Quinta-feira**

15h00

**Jogos de Água**

Fórum Municipal da Juventude Gafanha da Nazaré

**17 Terça-feira**

14h30

**Na Onda da Piscina... Cesto Flutuante  
e o Remoinho**

Necessária inscrição prévia

Piscina Municipal de Vale de Ilhavo

**19 Quinta-feira**

16h00

**Jogos de Água**

Fórum da Juventude Vale de Ilhavo

**Para mais informações**

- Fórum Municipal da Juventude de Ilhavo, telefone 234 321 079
- Fórum Municipal da Juventude da Gafanha da Nazaré, telefone 234 183 773
- Fórum Municipal da Juventude – Pólo de Vale de Ilhavo, telefone 234 326 826





### Aparelho azimutal

Instrumento de navegação astronómica, é usado sobre a agulha magnética para fazer a marcação de pontos em terra e tirar azimutes a astros. Visa-se o objecto reflectido pelo interior do tubo e, com a ajuda do prisma, faz-se a leitura dos valores da marcação.

Este exemplar, com a marca de fabrico "J. Garraio", pertenceu ao Lugre "Ana Maria", naufragado devido à passagem de um ciclone nos bancos da Terra Nova, em 1958.

A peça foi doada ao Museu Marítimo de Ílhavo em 12/10/1992 pelo Senhor Capitão José Ângelo Ramalheira.



## Armando Oliveira Pimentel

Neste mês das festas da Vista Alegre em Honra de N. Sra. da Penha de França, dedicarmos a rubrica "A Nossa Gente" esta Agenda do mês de Julho ao Mestre Armando Pimentel, pintor artístico da Vista Alegre.

Armando Oliveira Pimentel nasceu em Vagos a 17 de Janeiro de 1930, mas desde os seus 20 anos, ano em que casou, reside em Ílhavo,

Descende de uma família profundamente enraizada na Vista Alegre. Seus avós paterno e materno, assim como os seus pais trabalharam na Fábrica em diversos sectores, desde a Preparação da Pasta até à Pintura. Foi seu pai, o primeiro pintor da família, que certamente influenciou a vocação do filho para abraçar a profissão que faria dele o último Mestre de pintura da Vista Alegre. Esta vocação revelou-se muito precocemente pois Armando Pimentel recorda-se, de ainda menino gostar de desenhar "as caras dos Reis de Portugal, mas só dos que tivessem barba e bigode..." O seu pai tentou a sua entrada para o seminário a qual não se realizou por motivos financeiros. Abandonada a ideia do seminário, e porque era necessário ajudar os pais e os irmãos, começou a trabalhar num talho à espera de ter idade para poder ingressar na Vista Alegre.

Foi no dia 22 de Março de 1942, com 12 anos de idade, que começou a aventura do futuro Mestre da Vista Alegre, ingressando na Aula de Desenho tendo como professor o Sr. João Cazaux. Cedo se revelaram os seus invulgares dotes artísticos, e passado um ano ingressou como aprendiz na oficina de Pintura onde foi acompanhado pelo Mestre Ângelo Chuva. Aos 18 anos foi oficialmente considerado "Aprendiz menor do 1º ano de pintor" e começou a trabalhar com o seu grande Mestre Palmiro Peixe.

Foi meteórica a sua carreira como pintor da Vista Alegre. Contrariamente ao que era habitual começou a ter um vencimento de 5\$00 por dia, logo que iniciou a aprendizagem

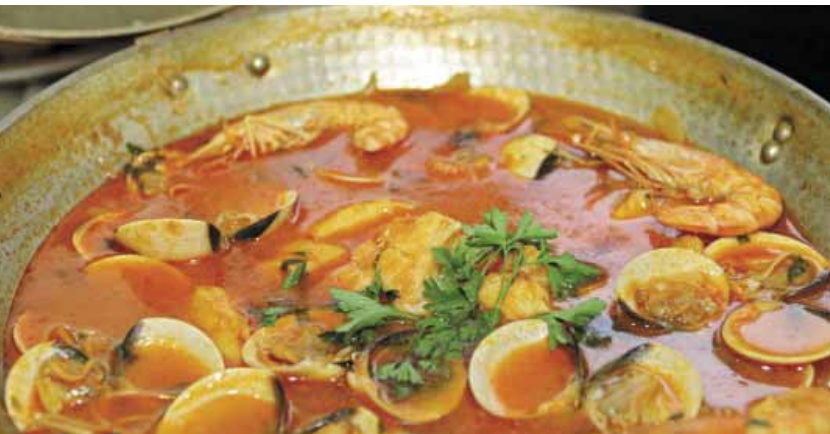
de pintura e aos 14 anos recebeu, no Natal, a sua primeira gratificação, que naquela altura, só era concedida a 6 pintores! Em 1951, o reconhecimento das suas qualidades como pintor e como orientador de futuros pintores levou-o a ser escolhido para supervisor de todos os pintores que trabalhavam para um grande cliente americano.

Foi Armando Pimentel que iniciou a técnica da pintura sobre biscuit, em 1970, que tornou possível uma autêntica revolução artística da pintura, pelo realismo que tal técnica permitia dar às peças. De 1970 a 1999 todos os lançamentos de séries especiais ou limitadas da Vista Alegre lhe passaram, directa ou indirectamente pelas mãos e que todos lhe mereceram a mais dedicada atenção e o maior empenho na qualidade da sua execução.

Armando Pimentel esteve, ao serviço da Vista Alegre, na fábrica alemã Hutschenreuther, em 1969, participou num Congresso de Design na Suécia e na Finlândia, esteve presente nas Feiras de Versalhes, Frankfurt e Hannover, e fez demonstrações de pintura ao vivo em Londres, Dallas, Bóston, New York, Haway e Rio de Janeiro. Também em Portugal teve a oportunidade de revelar o seu talento como pintor na FIL, em Lisboa, em exposições realizadas na Póvoa de Varzim e Espinho e por ocasião da inauguração da nova Loja da V.A. no Chiado, em Lisboa.

Armando Pimentel pintou centenas de peças, todas constituem motivo de orgulho, algumas deixaram marcas na história. É o caso do serviço que o general Craveiro Lopes levou como presente à Rainha Isabel II, quando visitou a Grã-Bretanha em 1995. Bem como outro pedido executado a pedido da Câmara Municipal de Lisboa para servir no banquete oficial que o Sr. Presidente da República ofereceu à Rainha Isabel II.

Mestre Armando Pimentel foi um grande Embaixador da Vista Alegre que deixou, por onde passou, o rasto da sua inconfundível arte e da sua rara capacidade de criar beleza.



## Cataplana de Bacalhau

### Ingredientes





- 1 cebola
- 1 ramo de coentros
- 1 ramo de salsa
- ½ pimento
- 3 cl. De azeite
- 1 colher de sopa de sal grosso
- 20 cl. De vinho branco
- 2 tomates maduros
- ½ colher de piri-piri
- 4 camarões
- 12 ameijoas
- 2 postas de bacalhau com 500 gr

### Acompanhamento

Batatas cozidas torneada e brócolos cozidos

### Modo de preparação

Corta-se a cebola às rodelas, o ½ pimento em tiras, os tomates cortado grosseiramente, adicionam-se os raminhos de cheiros e por cima colocam-se todos os outros ingredientes, sendo por ultimo as duas postas de bacalhau bem demolhado regando com o vinho e com o azeite. Vai ao lume e deixa-se ferver durante aproximadamente 15 minutos até estar pronta a servir.

Dia do Mês	dia da semana	Preia-mar				baixa-mar			
		manhã		tarde		manhã		tarde	
		hora	altura	hora	altura	hora	altura	hora	altura
1	Dom	03.31	2.9	15.48	3.2	09.12	1.0	21.45	0.8
2	Seg	04.11	3.0	16.28	3.2	09.51	0.9	22.24	0.8
3	Ter	04.51	3.0	17.09	3.2	10.31	0.9	23.06	0.8
4	Qua	05.33	3.0	17.52	3.2	11.13	0.9	23.50	0.8
5	Qui	06.18	3.0	18.38	3.2	–	–	12.00	0.9
6	Sex	07.07	2.9	19.30	3.1	00.37	0.9	12.52	1.0
7		08.02	2.8	20.28	3.0	01.30	0.9	13.50	1.1
8	Dom	09.05	2.8	21.33	2.9	02.29	1.0	14.56	1.2
9	Seg	10.12	2.8	22.42	2.9	03.34	1.1	16.08	1.2
10	Ter	11.20	2.9	23.52	2.9	04.42	1.1	17.21	1.1
11	Qua	–	–	12.26	3.0	05.49	1.1	18.30	1.0
12	Qui	00.57	3.0	13.26	3.1	06.50	1.0	19.30	0.9
13	Sex	01.56	3.0	14.20	3.2	07.44	0.9	20.22	0.8
14		02.48	3.1	15.09	3.3	08.32	0.8	21.08	0.7
15	Dom	03.35	3.1	15.53	3.4	09.15	0.8	21.50	0.6
16	Seg	04.17	3.1	16.34	3.3	09.55	0.8	22.30	0.7
17	Ter	04.57	3.1	17.13	3.3	10.34	0.8	23.08	0.8
18	Qua	05.34	3.0	17.50	3.2	11.12	0.9	23.46	0.9
19	Qui	06.10	2.9	18.26	3.0	11.51	1.0	–	–
20	Sex	06.47	2.8	19.03	2.9	00.24	1.0	12.31	1.1
21	Sab	07.29	2.7	19.46	2.8	01.05	1.1	13.17	1.3
22		08.18	2.6	20.39	2.6	01.52	1.3	14.11	1.4
23	Seg	09.19	2.5	21.44	2.5	02.47	1.4	15.17	1.5
24	Ter	10.27	2.5	22.56	2.5	03.53	1.5	16.32	1.5
25	Qua	11.34	2.6	–	–	05.02	1.5	17.45	1.4
26	Qui	00.04	2.5	12.34	2.7	06.05	1.4	18.45	1.3
27	Sex	01.03	2.7	13.25	2.9	06.57	1.3	19.32	1.1
28	Sab	01.53	2.8	14.11	3.0	07.40	1.1	20.13	1.0
29	Dom	02.36	2.9	14.53	3.2	08.20	1.0	20.51	0.8
30		03.17	3.0	15.33	3.3	08.58	0.9	21.28	0.7
31	Ter	03.56	3.1	16.12	3.4	09.36	0.7	22.06	0.6



Dom	1 Senos Branco	8 D. Gomes Morais	15 Santos Branco	22 Moderna Morais	29 Senos Branco
Seg	2 D. Gomes Morais	9 Santos Branco	16 Moderna Morais	23 Senos Branco	30 D. Gomes Morais
Ter	3 Santos Morais	10 Moderna Branco	17 Senos Morais	24 D. Gomes Branco	31 Santos Morais
Qua	4 Moderna Morais	11 Senos Branco	18 D. Gomes Morais	25 Santos Branco	
Qui	5 Senos Morais	12 D. Gomes Branco	19 Santos Morais	26 Moderna Branco	
Sex	6 Santos Morais	13 Moderna Branco	20 Senos Morais	27 D. Gomes Branco	
Sáb	7 D. Gomes Morais	14 Santos Branco	21 Moderna Morais	28 Senos Branco	

**Ílhavo**

Diniz Gomes, Tel. 234 322 885

Moderna, Tel. 234 328 222

Santos, Tel. 234 322 930/326 486

Senos, Tel. 234 322 742

**Gafanha da Nazaré**

Branco, Tel. 234 361 576

Morais, Tel. 234 361 817

**Gafanha da Encarnação**

Ribau, Tel. 234 365 131

**Praia da Barra**

Ança Castro, Tel. 234 360 721

**Costa Nova**

Posto de Medicamentos, Tel. 234 369 885

**Câmara Municipal de Ílhavo**

Tel: 234 329 600

Fax: 234 329 601

www.cm-ilhavo.pt

geral@cm-ilhavo.pt

**Piquete 24 Horas de Serviço**

Tlm: 918 206 410

**Linha Verde**

Tel: 800 202 991

**Gabinete de Apoio – Presidência e Vereação**

Tel: 234 329 602

**Secretaria Obras Particulares**

Tel: 234 329 603

**Secretaria Administração Geral**

Tel: 234 329 604

**Secretaria dos Serviços Urbanos (Armazéns Gerais)**

Tel: 234 329 605

**Secretaria dos Serviços de Água e Saneamento**

Tel: 234 329 606

**Reuniões Ordinárias do Executivo**

Públicas – Dias 2 e 16 de Julho (Segunda-feira), pelas 15h30

Audição do público a partir das 17h30

Privada – Dia 23 de Julho

(Segunda-feira), pelas 15h30

**Atendimento da Presidência e Vereação**

Presidente Eng. Ribau Esteves

Quintas-feiras/Tarde

Vereador Eng. Fernando Caçoilo

Terças-feiras/Manhã

Vereadora Prof. Margarida

São Marcos

Sextas-feiras/Tarde

Vereador Eng. Marcos Ré

Terças-feiras/Tarde

Vereador Eng. Paulo Costa

Quartas-feiras/Tarde

**Centro Cultural da Gafanha da Nazaré**

Tel: 234 367 433

**Fórum Municipal da Juventude Ílhavo**

Tel: 234 321 079

forumjuventude\_ilhavo@cm-ilhavo.pt

**Gafanha da Nazaré**

Tel: 234 183 773

forumjuventude\_gafanhazanazare@cm-ilhavo.pt

**Pólo Vale de Ílhavo**

Tel: 234 326 826

**Gabinete de Apoio à Saúde Juvenil Ílhavo**

Tel: 234 321 079

**Gafanha da Nazaré**

Tel: 234 367 433

**Gabinete de Apoio ao Emigrante**

Tel: ++ 351 234 329 631

**Biblioteca Municipal de Ílhavo**

Tel: 234 321 103

Fax: 234 321 087

biblioteca\_municipal@cm-ilhavo.pt

**Escola Municipal de Educação Rodoviária**

Tel: 234 363 980

**Ecocentro/Centro de Educação Ambiental**

Tel: 234 329 600

**Recolha de Monos**

Tel: 234 325 549

**Serviço Municipal de Informação ao Consumidor**

Tel: 234 329 600

**SAFE**

Serviço de Apoio à Formação e ao Emprego da CMI

Tel: 234 321 079

**Comissão de Proteção de Crianças e Jovens de Ílhavo**

Tel: 234 329 632

**Canil/Gatil Municipal**

Tel: 234 329 605

**Juntas de Freguesia São Salvador**

Tel: 234 321 725

**Gafanha da Nazaré**

Tel: 234 361 520

**Gafanha da Encarnação**

Tel: 234 365 104

**Gafanha do Carmo**

Tel: 234 391 131

**Piscinas Municipais Ílhavo**

Tel: 234 329 607

**Gafanha da Nazaré**

Tel: 234 363 080

**Vale de Ílhavo (Descoberta)**

Tel: 234 324 819

**Serviço Municipal de Proteção Civil**

Tel: 234 329 629

**Museus**

Museu Marítimo de Ílhavo

Tel: 234 329 990

Navio Museu Stº André (Pólo)

Tel: 234 329 990

Casa Gafanhoe – Museu

Municipal

Tel: 234 329 600

Vista Alegre

Tel: 234 320 600



o mar por tradição

Autorizado a circular  
em invólucro plástico fechado  
de 00522005 DCN

**DM**

  
ctt  
**TAXA PAGA  
PORTUGAL  
CONTRATO 530 840**

# Viver em

Av. 25 de Abril  
3830-044 ILHAVO