

2015

04

Viver em

Município de Ílhavo

» 192

agenda de eventos



Câmara Municipal de Ílhavo

abril 2015

destaques  
do mês

**II Mostra  
de Robertos  
e Marionetas**

CC Gafanha  
da Nazaré



**Os Ílhavos  
na Grande  
Guerra**

CC Ílhavo



**2, 9 e 16**

nova música brasileira

**Bloco**  
CC Ílhavo



**26** dom

**Fitness  
Solidário**

**Desporto para Todos**  
Jardim  
Henriqueta  
Maia, Ílhavo

**06** seg

Comemoração  
**Feriado  
Municipal  
2015**



**20** seg

a **24** sex  
**Semana  
Municipal  
da Mobilidade  
Sustentável**



**25** sáb

**Idoliadas**  
CC Gafanha  
da Nazaré



**18** sex

**Rita Redshoes**  
Concerto  
Comemorativo  
Dia do Porto  
de Aveiro  
CC Gafanha  
da Nazaré



Câmara Municipal de **Ílhavo**

## Caro(a) Amigo(a) e Múncipe

O mês de abril começa em clima primaveril e de celebração com as festividades Pascais, vividas no seio da Comunidade e da Família, que no nosso Município tem doce sabor a foliar de

Vale de Ílhavo.

A agenda de abril traz até si um conjunto de atividades recreativas, desportivas e culturais para gente de todas as idades, com destaque para a semana da Mobilidade Sustentável, e para a entrega de Prémios do Concurso Literário Jovem. Assinalamos ainda, no dia 19 de abril, a comemoração do 14.º aniversário da elevação da Gafanha da Nazaré a Cidade. O ponto alto do mês é sem dúvida o Feriado Municipal, que terá a sua Sessão Solene Comemorativa



**Fernando Fidalgo Caçoilo**

Presidente da Câmara Municipal de Ílhavo

no Salão Nobre dos Paços do Concelho. Tempo de dar o devido reconhecimento a pessoas e organizações que se notabilizaram pela dedicação e colaboração com o nosso Município.

No ano em que se assinalam os 100 anos da I Guerra Mundial, dedicamos uma exposição aos Ílhavos que nela participaram, dando a conhecer os depoimentos das suas famílias que nesse espaço os recordam e homenageiam.

Venha Viver em pleno este mês de abril!  
Conto consigo.

Um Abraço Amigo.

Reuniões  
Ordinárias do  
Executivo CMI

**Pública:**

qua **01**  
15h00  
audição  
ao público  
a partir das  
16h30

**Privada:**

qua **15**  
15h00



Viver em...  
Município de Ílhavo

Este espaço também é seu. Se desejar divulgar iniciativas de importância municipal, a informação deverá ser remetida à Câmara Municipal de Ílhavo até ao próximo dia **15 de abril** para incluir na Agenda de Eventos Viver em ... Município de Ílhavo do mês de maio de 2015, através do e-mail [info@cm-ilhavo.pt](mailto:info@cm-ilhavo.pt).

A Câmara Municipal de Ílhavo reserva o direito de selecionar a informação a incluir na mesma.



#### ficha técnica

edição e propriedade Câmara Municipal de Ílhavo capa "Os Ílhavos na Grande Guerra" foto cedida pela Hemeroteca Municipal de Lisboa coordenação e design Gabinete de Comunicação CMI impressão Gráfica Feirense depósito legal 136577/99 tiragem 6 000 exemplares distribuição GRATUITA

~~~~~  
Todo o **mês**

### Escola Municipal de Ténis

quinta

Crianças/jovens 18h00~19h00

Adultos 19h00~20h00

} Campos de Ténis de Ílhavo  
inscrições nas Piscinas do Município de Ílhavo  
T 234 329 607 · [desporto@cm-ilhavo.pt](mailto:desporto@cm-ilhavo.pt)

### Hora do Conto

terça a sexta 17h30

sábados 11h00 e 16h30

} Biblioteca Municipal de Ílhavo

### II Mostra de Robertos e Marionetas

Exposição

terça a sábado · 15h00~20h00

} CC Gafanha da Nazaré

Entrada gratuita

### Estranho Lugar

Exposição de fotografia de Alexandre Almeida, Augusto Brázio e Nelson d'Aires

terça a sexta 11h00~18h00

sábados 14h00~19h00

} CC Ílhavo

Entrada gratuita

### Rostos - O trabalho nos Estaleiros de Viana

Exposição de Fotografia de Egidio Santos

terça a sábado 10h00~18h00

domingo 14h00~18h00

} Museu Marítimo de Ílhavo

Entrada gratuita





## “Os Ílhavos na Grande Guerra”

terça a sexta 11h00~18h00

sábados 14h00~19h00

a partir de 6 de abril

} Centro Cultural de Ílhavo

## BM ilustra, pela Biblioteca Municipal de Sever do Vouga

Composta por 26 Ilustrações originais desenvolvidas ao longo de cinco anos de serviço público da Biblioteca Municipal de Sever do Vouga.

No âmbito da Carteira de Itinerâncias da Rede de Bibliotecas da Comunidade Intermunicipal da Região de Aveiro  
Visita para grupos com marcação prévia obrigatória.

} Biblioteca Municipal de Ílhavo

## À descoberta de... Alice Vieira

Exposição dos trabalhos realizados pelos alunos do Município ao longo do ano letivo.

} Biblioteca Municipal de Ílhavo

## Ser Professor(a)...

Exposição dos trabalhos realizados no âmbito da atividade: “A Biblioteca Municipal vai às Bibliotecas Escolares”

Venha votar nos trabalhos mais originais!

} Biblioteca Municipal de Ílhavo



Quartas-feiras 18h45

Sábados 09h45

Um programa na  
Rádio Terranova (105.0 FM)

Todas as histórias estarão disponíveis na BMI

01 qua

10h00  Workshop

### **Ilustração**

por Sónia Cardoso da

**Biblioteca Municipal de Sever do Vouga**

No âmbito da Carteira de Itinerâncias da Rede de Bibliotecas da Comunidade Intermunicipal da Região de Aveiro  
Atividade sujeita a inscrição prévia obrigatória.

} Biblioteca Municipal de Ílhavo

02 qui

22h00  música

### **WADO**

} CC Ílhavo



Entrada: € 5,00 · auditório · M/3  
Pack especial BLOCO = € 10,00  
(Wado + Mahmundi + Tatá Aeroplano)

02 qui

### **Acendam a Luz Azul (Light it up blue) para a Consciencialização do Autismo**

Adesão do Município de Ílhavo  
à Campanha Mundial  
} Câmara Municipal de Ílhavo

04 sáb



### **Queima do Judas 2015**

Madrugada - Enforcamento do Judas  
22h00

- . Cortejo Fúnebre
  - . Atuação do Grupo MP4
  - . Leitura do Testamento
  - . Espetáculo de luz, som e fogo de artifício
- Org.: A.C.R. "Os Baldas"  
} Vale de Ílhavo

06 seg

### **Feriado Municipal de Ílhavo 2015**

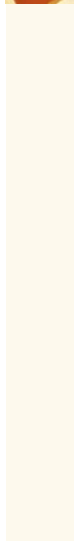
10h45  
Hastear das Bandeiras com a presença  
da Filarmónica Gafanhense (Música Velha)  
} Paços do Município  
11h00

Sessão Solene Comemorativa  
do Feriado Municipal e Entrega das  
Condecorações Honoríficas Municipais  
} Salão Nobre dos Paços do Município  
17h30

Inauguração da Exposição  
"Os Ílhavos na Grande Guerra"  
} CC Ílhavo

08 qua

7.º Aniversário   
**Atendimento Social  
Integrado (ASI)**





### **Bebeteca**

10h30 e 16h00

sáb 11 "Pedrito Coelho procura palavras, cores e números", de Beatrix Potter

sáb 18 "Pedrito Coelho procura formas, tamanhos e opostos", de Beatrix Potter

} Biblioteca Municipal de Ílhavo

### **Hora do Conto**

11h00 e 16h30

sáb 11 "O senhor das palavras", de Isabel Rosas

sáb 18 "Amor monstro", de Rachel Bright

} Biblioteca Municipal de Ílhavo

### **Ateliês de Expressão Plástica**

11h30 e 17h00

sáb 11 Um sábio

sáb 18 Um monstro fofinho

} Biblioteca Municipal de Ílhavo

### **Oficina Criativa "Artes Florais"**

4, 6, 11, 13, 18, 20 e 25 abril

18h30~20h30

Formadora: Anabela Ferreira

Duração: 14 horas

Custo: 15€

} FMJ Ílhavo

08 qua a 11 sáb

### **Desafio entre Cais**

– Construção de Criação Nacional (com matéria-prima portuguesa)

} Todos os FMJ

09 qui

14h30

### **Fomento do Empreendedorismo na População Desempregada**

No âmbito do SAFE - Serviço de Apoio à Formação e ao Emprego

Participação gratuita · Inscrição prévia

safe@cm-ilhavo.pt ou T 234 092 496

} CIEMar - Ílhavo



22h00 música

### **MAHMUNDI**

} CC Ílhavo



Entrada: € 5,00 · auditório · M/3

Pack especial BLOCO = € 10,00

(Wado + Mahmundi + Tatá Aeroplano)

14h15~15h45

### **Gincana Rodoviária**

} EMER – Escola Municipal de Educação Rodoviária

10<sup>sex</sup>

22h00  música

## Diabo na Cruz

org.: Produtores Associados

} CC Ílhavo



Entrada: € 10,00 · auditório · M/6  
Grupos + 10 pessoas, sénior +65 anos, jovem  
até 17 anos e cartão jovem municipal (20%)




Workshop

## Costura

} Fórum Municipal da Maior Idade

Org.: Universidade Sénior do Centro Social  
e Paroquial N.ª Sr.ª Nazaré

11<sup>sáb</sup>

21h30 

Concerto Comemorativo  
do 115.º Aniversário

## Banda dos Bombeiros Voluntários de Ílhavo

– Música Nova

} CC Ílhavo

12<sup>dom</sup>

## Dia do Museu

14h30

### Visita salgada + Mergulhador por um dia

Visita especial dedicada à última aventura dos portugueses no Mar: a pesca do Bacalhau à linha na Terranova e Gronelândia. No Aquário dos Bacalhaus a visita introduz alguns conceitos ligados à biologia deste peixe. No final dá-se a conhecer o processo de tratamento e alimentação dos Bacalhaus e o funcionamento do Aquário.  
*indicado para famílias · limitado a 50 pessoas*

16h30

### Descobrir e Construir!

#### Oficinas da exposição “Rostos”

Como era o interior dos navios que pescavam o nosso bacalhau? Que materiais eram utilizados? Vamos explorar esses conhecimentos e construir o nosso navio com materiais que utilizamos no dia a dia. Aprender, inovar e reciclar com a magia da história do mar e da construção naval.  
*indicado para famílias · limitado a 15 participantes*

### } Museu Marítimo de Ílhavo

Entrada: tabela de ingressos do Museu marcação  
prévia: T 234 329 990 · museuilhavo@cm-ilhavo.pt

15h30  música

## Winx ao Vivo

### - Concerto de Páscoa

Org: Lemon Entertainment

} CC Ílhavo

Entrada: Individual € 15,00



Pack 4 bilhetes: € 50 (€ 12,5 cada um)  
auditório · M/3 (crianças entre os 0 e os 2 não pagam  
mas ficam ao colo)



IX CONCURSO  
**HIP-HOP DANCE**  
2015

**16 MAIO**  
MERCADO MUNICIPAL  
DE ILHAVO  
21H30



INSCRIÇÕES ATÉ 30 ABRIL  
NO TEU FÓRUM MUNICIPAL DA JUVENTUDE

**mais informações:**

Fórum Municipal da Juventude  
Tel 234 321 079 · Tel 234 183 773  
[www.cm-ilhavo.pt](http://www.cm-ilhavo.pt)



Câmara Municipal de **ilhavo**



# PROTEÇÃO DE EDIFICAÇÕES INSERIDAS EM ESPAÇOS RURAIS

até 15 de abril

**Até 15 de abril, faça a gestão da vegetação**

(redução dos matos, desbastes e desramações de árvores), numa faixa envolvente às **habitações e outras edificações inseridas nos espaços rurais.**

A gestão da vegetação é a melhor proteção para as pessoas e infraestruturas, bem como para a floresta, dificulta a propagação de um fogo e permite uma supressão mais eficaz por parte dos bombeiros.

O incumprimento da execução e manutenção da faixa de gestão constitui contraordenação punível com coima nos termos do Decreto-Lei n.º 124/2006, de 28 de junho, com as alterações introduzidas pelo Decreto-Lei n.º 17/2009, de 14 de janeiro, e alterado pelo Decreto-Lei n.º 83/2014, de 23 de maio.

**As coimas podem ir até aos 60.000 Euros**

**mais informações:**

Gabinete Técnico Florestal de Ílhavo

T 234 329 684 / 91 57 92 896

Comissão Municipal de Defesa da Floresta



# 13 seg

14h00

## Brokerage Event "Mar e Ria"

No âmbito de IERA – Pólo de Ílhavo  
Participação gratuita · Inscrição prévia através  
de safe@cm-ilhavo.pt ou 234 092 496  
} CIEMar – Ílhavo

15h45~17h15

## Gincana Rodoviária

} EMER – Escola Municipal  
de Educação Rodoviária

# 15 qua a 29 qua

Exposição do mês

## Desafio entre Cais

"O que é nosso"

} Câmara Municipal de Ílhavo

# 16 qui

10h00~11h30

## Hora do Conto Rodoviário

} EMER – Escola Municipal  
de Educação Rodoviária



22h00 música

## TATÁ AEROPLANO

} CC Ílhavo



Entrada: € 5,00 · auditório · M/3  
Pack especial BLOCO = € 10,00  
(Wado + Mahmundi + Tatá Aeroplano)

# 18 sáb

15h30

## Dia do Inglês

} CC Ílhavo



16h30

## Saberes com Sabor...

Ervas Aromáticas e especiarias  
por Helena Sardo

Tomilho-limão, orégão-dourado,  
alfazema linda-lilás. Manjerição-canela, alecrim  
aos molhos... Menta-chocolate ou sálvia-ananás...  
São tantas e de tantos aromas, que o difícil  
é apenas escolher o que plantar ou semear!  
Venha "pôr mãos na terra" e aprender a cuidar  
e utilizar ervas aromáticas e especiarias.  
E também saborear...

Inscrição prévia obrigatória.

} Biblioteca Municipal de Ílhavo

Custo: € 5



22h00 música

## Rita Redshoes

Concerto Comemorativo  
do Dia do Porto de Aveiro

} CC Gafanha da Nazaré



Entrada: € 3,50 · auditório · M/3  
» receitas deste evento revertem  
para uma IPSS do Município de Ílhavo

19 dom 

14.º Aniversário

## **Elevação da Gafanha da Nazaré a Cidade**

Org.: CMI e Junta de Freguesia  
da Gafanha da Nazaré

20 seg a 24 sex

## **Semana Municipal da Mobilidade Sustentável**



### **Rota das Eco-Escolas**

} Eco-Escolas do Município

21 ter

18h30

### **Cãominhada ao Pôr do Sol**

com apoio Charm Pet

} Ponto de encontro FMJ Íhavo



22 qua

15h00

### **Bicicletada**

} Ponto de encontro no Parque  
de Merendas da Gafanha do Carmo

23 qui

18h00

### **Entrega de Prémios Concurso Literário Jovem 2015**

Dia Mundial do Livro

} CC Gafanha da Nazaré

---

# HÁ MUITAS FORMAS DE SEPARAR

---



Utilizando ecopontos domésticos, sacos do lixo coloridos, sacos reutilizáveis ou ecobags, qualquer forma é positiva para separar para além dos sacos de plástico.

**O ambiente agradece.**

 [facebook.com/SociedadePontoVerde](https://facebook.com/SociedadePontoVerde)

Escola Municipal

# TÊNIS



**Campos de Ténis de Ílhavo**  
ABRIL A JULHO

**5.ªs feiras**

CRIANÇAS · 18H00~19H00

ADULTOS · 19H00~20H00

**sábados**

ADULTOS · 10H00~11H00

CRIANÇAS · 11H00~12H00

**atividades**

- AULAS
- TORNEIOS SOCIAIS
- ATIVIDADES LÚDICAS

**inscrições/informações:**

Piscinas Municipais

Ílhavo T 234 329 607 Gafanha da Nazaré T 234 363 080

[desporto@cm-ilhavo.pt](mailto:desporto@cm-ilhavo.pt)



Câmara Municipal de **Ílhavo**

24 sex

09h30



### À Conversa com...

Maria João Lopo de Carvalho

Apoio: Loja CTT de Ílhavo

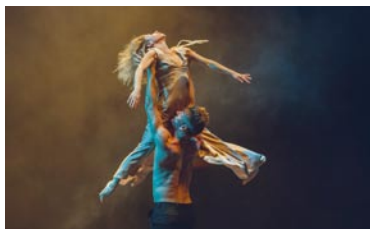
} Biblioteca Municipal de Ílhavo

22h00  dança contemporânea

### Eros e Psiquê

Companhia de Dança Contemporânea  
de Évora

} CC Ílhavo



Entrada: € 5,00 · auditório · M/6

Grupos + 10 pessoas, sénior +65 anos,  
jovem até 17 anos e cartão jovem municipal (20%)

 Workshop

### Elaboração de Cravos

15h00

} FMJ Ílhavo

} FMJ Gafanha da Nazaré

17h00

} FMJ Gafanha do Carmo

25 sáb

16h00

### “Idoliadas

### - A Arte na Terceira Idade”

} CC Gafanha da Nazaré



28 ter

10h00

### LER+ Dá Saúde

Dr.ª Imaginação,

pela Biblioteca Municipal de Anadia

No âmbito da Carteira de Itinerâncias  
da Rede de Bibliotecas da Comunidade  
Intermunicipal da Região de Aveiro.

Atividade sujeita a inscrição prévia obrigatória.

} Biblioteca Municipal de Ílhavo

29 qua

### Kuartas Seguras

} EMER – Escola Municipal  
de Educação Rodoviária

16h00

COM  
GENTE  
NOVA

# CONVERSAS

Jovem Empreendedor

} FMJ Gafanha da Encarnação

# Feriado Municipal

ÍLHAVO





• 10h45 •

**HASTEAR DAS BANDEIRAS COM A PRESENÇA DA  
FILARMÓNICA GAFANHENSE (MÚSICA VELHA)**

Paços do Município

• 11h00 •

**SESSÃO SOLENE COMEMORATIVA DO FERIADO MUNICIPAL E  
ENTREGA DAS CONDECORAÇÕES HONORÍFICAS MUNICIPAIS**

Salão Nobre dos Paços do Município

• 17h30 •

**INAUGURAÇÃO DA EXPOSIÇÃO  
“OS ÍLHAVOS NA GRANDE GUERRA”**

Centro Cultural de Ílhavo



Câmara Municipal de **Ílhavo**



destaques maio

1e2

**1.º de Maio**  
**Dia do Trabalhador**  
Senhora dos Campos



06a23

**Festival de Teatro 2015**  
Município de Ílhavo



14,16e17

**Comemorações**  
**Dia Internacional**  
**dos Museus**  
Museu Marítimo de Ílhavo



16 sáb

**Concurso Hip Hop Dance**  
Mercado Municipal de Ílhavo



23 sáb

**Feira da Saúde 2015**  
CC Gafanha da Nazaré



29a31

**Festival Rádio Faneca 2015**  
Ílhavo





## Bacalhau com cebola caramelizada e farofa de milho de alho e presunto

- Ingredientes:**
- 4 dentes de alho
  - Azeite e manteiga q.b.
  - Presunto aos cubinhos
  - Farinha de milho
  - 1 cebola grande
  - Vinagre balsâmico q.b.
  - 3 colheres de chá de mel
  - 1 embalagem de bacalhau desfiado
  - Sal e pimenta preta q.b

### Preparação:

Comece por preparar a Farofa de alho e presunto fazendo um estrugido de alho e presunto em duas colheres de sopa de manteiga e um fio de azeite. Quando ficar bem quente, junte a farinha de milho e mexa bem até ficar frita, sem deixar queimar. Vá juntando sal e salsa a gosto.

Noutra panela, cozinhe em lume médio a cebola cortada em meia lua em azeite, temperada com sal e pimenta preta. Quando começar a estrugir, regue com vinagre balsâmico e acrescente o mel e mexa. Continue a cozinhar em lume brando. Quando a cebola estiver quase pronta junte o bacalhau desfiado e misture. Regue mais um bocado com vinagre balsâmico e acrescente mais um pouco de mel. Aumente um pouco o lume e deixe a cozinhar mais ou menos 10 minutos. Coloque num pirex o bacalhau com a cebola caramelizada e cubra uniformemente com a farofa de alho e presunto. Leve ao forno (com grelha) por mais 10 minutos para tostar a farofa e acabar de cozinhar o bacalhau na cebola. Bom apetite!



01 qua

**19h00 Caminhada e Corrida**

Desporto para Todos

Jardim Oudinot

(junto ao Navio-Museu Santo André)

04 sáb

Participação da **A.C.D. "Os Ílhavos"**,  
Secção de Atletismo, no Campeonato  
Distrital 10.000m, no Luso.

07 ter

**Dia Mundial da Saúde**

Rastrear nas Piscinas Municipais

09h30~11h30 Piscina Municipal  
da Gafanha da Nazaré15h30~17h30 Piscina Municipal  
de Ílhavo

08 qua

**19h00 Caminhada e Corrida**

Desporto para Todos

Piscina Municipal de Ílhavo

11 sáb

**15h30 I Corrida****Jovens em Campo**

10km Corrida/5Km Caminhada

Org.: Grupo de Jovens da Paróquia de Ílhavo

Inscrições: [www.lap2go.com/pt/Event/jovens-campo-2015](http://www.lap2go.com/pt/Event/jovens-campo-2015)18h00 **G.D. Gafanha – A.C.D. Azagães****Camp. Distrital Futsal 1.ª Divisão**

Pav. Escola Sec. da Gafanha da Nazaré

18h00 **Ílhavo A.C. – Boa Hora F.C. / ROFF****Camp. Nacional Andebol 2.ª Divisão**

Pav. Mun. da Gafanha da Encarnação

18h00 **G.D. Beira Ria – A.D. Casal****Camp. Distrital Futsal 2.ª Divisão**

Pav. Mun. da Gafanha do Carmo

18h00 **Illiabum Clube – Barcelos****Liga Portuguesa de Basquetebol**

Pav. Municipal Cap. Adriano Nordeste

21h00 **NEGE - AMUPB****Camp. Distrital Futsal Feminino**

Pav. Mun. da Gafanha da Encarnação

Participação da **A.C.D. "Os Ílhavos"**,  
Secção de Kickboxing, no Campeonato  
Regional de Kickboxing, na Nazaré, e,  
Secção de Trail, no Ultra Trail da Sertã.Participação do **G.D. Gafanha**, Secção  
de Atletismo, no II Torneio João Ruela,  
na Murtosa, e na Meia Maratona Montanha,  
em Arouca.

11 sáb e 12 dom

Participação da **A.C.D. "Os Ílhavos"**,  
Secção de Pesca, no Campeonato Nacional  
Individual 2.ª Divisão, na Praia de Faro,  
e no Campeonato Nacional Individual  
3.ª Divisão, nas Praias da Costa Nova  
e da Barra.

12 dom

Participação do **NEGE**, Secção  
de Atletismo, em Macieira de Sarnes.

15 qua  
10h00~13h00

### **Olimpíhavo – Atividades de Terra**

Dirigido aos alunos dos 2.º e 3.º Ciclos e Secundárias do Município de Ílhavo

19h00 **Caminhada e Corrida**

Desporto para Todos

Jardim Oudinot (junto ao Navio-Museu Santo André)



18 sáb

18h00 **G.D. Carmo – Lusitânia F.C.**

**Camp. Distrital Futsal 2.ª Divisão**

Pav. Municipal da Gafanha do Carmo

Participação do **G.D. Gafanha**,  
Secção de Atletismo, no Atleta Completo  
Distrital/Torneio Barco Mercantel  
(Pista Aveiro).

18 sáb e 19 dom

Participação da **A.C.D. "Os Ílhavos"**,  
Secção de Atletismo, no Atleta Completo  
Distrital, em Aveiro, e, Secção de Pesca,  
no Campeonato Regional Individual  
1.ª Divisão, nas Praias da Costa Nova  
e da Barra.

19 dom

Participação do **NEGE**, Secção  
de Atletismo, no 10.º Cross  
da Montanha do Jobra.

Participação do **G.D. Gafanha**,  
Secção de Atletismo, no Campeonato  
Distrital Montanha, na Branca.

22 qua

19h00 **Caminhada e Corrida**

Desporto para Todos

Piscina Municipal de Ílhavo



25 sáb

18h00 **G.D. Gafanha – G.C.R. Ossela**

**Camp. Distrital Futsal 1.ª Divisão**

Pav. Escola Sec. da Gafanha da Nazaré

18h00 **G.D. Beira Ria – G.D. Carmo**

**Camp. Distrital Futsal 2.ª Divisão**

Pav. Municipal da Gafanha do Carmo

21h00 **NEGE - ARCA**

**Camp. Distrital Futsal Feminino**

Pav. Mun. da Gafanha da Encarnação

Participação do **NEGE**, Secção  
de Atletismo, na Milha Concelhia  
de Oliveira de Azeméis.

25 sáb e 26 dom  
09h00~16h00

### **Circuito Surf do Norte**

Org.: Associação de Surf Aveiro  
Praia da Costa Nova

Participação da **A.C.D. "Os Ílhavos"**,  
Secção de Atletismo, no Campeonato  
Distrital de Juvenis, no Luso.

26 dom

10h00~12h00

### **Fitness Solidário**

Desporto para Todos

Org.: CMI e Ginásio Gimclube

Jardim Henriqueta Maia



Participação da **A.C.D. "Os Ílhavos"**,  
Secção de Pesca, no Concurso de Pesca  
Desportiva G.D. Casa Águia,  
na Praia da Vieira, Leiria.

Participação do **G.D. Gafanha**,  
Secção de Atletismo,  
no IV Trail Viver Pereiras, em Coimbra.

29 qua

19h00 **Caminhada e Corrida**

Desporto para Todos

Jardim Oudinot, Gafanha da Nazaré



# associações



## **Banda dos Bombeiros Voluntários de Ílhavo** - Música Nova

Neste mês de abril, a rubrica “Associações” é dedicada à Banda dos Bombeiros Voluntários de Ílhavo – Música Nova, que comemora o seu 115.º aniversário.

A Banda dos Bombeiros Voluntários de Ílhavo foi fundada a 15 de abril de 1900 por um grupo de músicos dos Bombeiros Voluntários, tendo nesse mesmo dia realizado a sua primeira atuação. Desde a data da sua fundação, participou em diversos festivais de Banda Filarmónicas realizados em várias localidades do país.

Organizou um Festival de Bandas pelo seu centenário, com a participação de 8 Bandas, tendo, em 2011, sido galardoada com a Medalha do Concelho em Ouro pela Câmara Municipal de Ílhavo, e com o “Leme em Prata das Associações” atribuído pela Associação “Os Ílhavos”. Mais recentemente, foi homenageada com “O Leme em Prata da Música” da mesma Associação.



A Associação, instalada na Escola da Música de Ílhavo (antiga Escola da Ferreira Gordo) desde 2013, tem como objetivos desenvolver ações de índole eminentemente musical, promover atividades culturais e recreativas conducentes à memória artística dos seus associados e assegurar a manutenção de escolas de música que possibilitem o ensino e a prática dos vários instrumentos musicais.



### **Principais Atividades:**

- . Concertos musicais em várias localidades do Concelho, do País e do Estrangeiro;
- . Participação em festas e romarias de Ílhavo e outras localidades;
- . Orientação de Festivais de Bandas;
- . Lecionação de aulas a potenciais músicos, AMBI (Academia de Música da Banda de Ílhavo).

### **Banda dos Bombeiros Voluntários de Ílhavo – Música Nova**

Rua Ferreira Gordo n.º 1  
3830-195 Ílhavo  
musicanova.ilhavo@gmail.com

### **Presidente da Direção**

Júlio Oliveira

saúde



## O Sarampo

### Sabia que...

... O Sarampo é uma doença infecciosa, transmissível de pessoa a pessoa por via aérea e muito contagiosa. A doença é endêmica (vão surgindo casos de tempos a tempos) em muitos países, quer na Europa, em África, na Ásia e na América; nos Estados Unidos, em 2014 houve mais do triplo dos casos do que os registados em 2013. Neste momento estão a acontecer surtos de Sarampo em vários países europeus, em especial Alemanha e Itália. Nestes países muitas pessoas têm sido internadas devido a esta doença e há casos de mortes registadas. Os casos ocorrem, na sua maioria, em pessoas não vacinadas ou incompletamente vacinadas, em especial em adolescentes e adultos jovens.





Optar pela não vacinação representa um risco não apenas para si próprio, mas para a família, amigos, comunidade e até para o país.

### **Assim aconselhamos:**

Em qualquer circunstância mantenha o seu calendário vacinal atualizado; se tem dúvidas sobre se deve ou não ser vacinado dirija-se à sua Unidade de Saúde (médico ou enfermeiro) e questione os profissionais – leve o seu Boletim de Vacinas. Se nasceu antes de 1970 e não é profissional de saúde não precisará de fazer a vacina.

Se vai viajar, mesmo para países europeus e independentemente do tempo de permanência, prepare a viagem com antecedência: 4 a 6 semanas antes da viagem verifique se tem a vacinação em dia:

» Se tem 18 anos ou menos deverá ter duas doses de vacina do Sarampo (VASPR)

» Se tem mais de 18 anos de idade deverá ter uma dose de vacina contra o Sarampo (VASPR ou VAS)

Lembre-se que mesmo não saindo do país pode ser contagiado por alguém que tenha sido infetado lá fora ou por um emigrante, turista ou visitante infetado; a doença é altamente contagiosa. Prevenir é o melhor remédio.

**Em caso de dúvidas  
pode sempre contactar  
a Linha Saúde 24**

**T 808 24 24 24**

a nossa gente



# OS ÍLHAVOS NA GRANDE GUERRA





Neste mês de abril, em que se celebra o Feriado Municipal de Ílhavo, cujo programa integra a inauguração da Exposição “Os Ílhavos na Grande Guerra”, dedicamos a rubrica “a nossa gente” aos Ilhavenses que combateram na I Guerra Mundial.

Há cem anos atrás, o mundo estava em Guerra. Uma guerra sem precedentes até então: a “Guerra das Guerras”.

Desde finais do século XIX o mundo vivia numa grande euforia, Belle Epóque, fruto do progresso económico e tecnológico que então se verificava. Esta aparente prosperidade escondia fortes tensões e rivalidades entre as grandes potências mundiais, que exploravam os países pobres.

A luta pelos mercados e matérias-primas; a má distribuição de território africano e asiático na ótica da Alemanha e da Itália; a perda da Alsácia-Lorena para a Alemanha, por parte da França, na Guerra Franco-Prussiana; o investimento em tecnologia de guerra e o estabelecimento de alianças e acordos entre países dividiu o mundo em duas partes. Por um lado, a Tríplice

Aliança, constituída pelos Impérios Alemão, Austro-Húngaro e Turco-Otomano e, inicialmente, pela Itália. Por outro lado, a Tríplice Entente, constituída pela Inglaterra, França, Império Russo e, posteriormente, pela Itália e Estados Unidos da América, estiveram na origem deste acontecimento bélico mundial.

Não obstante as causas atrás referidas, foi o assassinato do Arquiduque Francisco Fernando e sua mulher em 28 de junho de 1914, em Sarajevo, Bósnia, que despoletou o conflito que se previa breve, mas que acabou por se estender durante anos, até 1918.

O mundo esteve em guerra...  
Portugal não foi exceção...  
Ílhavo e os Ílhavos também estiveram...

Foram 238 homens que deixaram as famílias e partiram no cumprimento do seu dever patriótico.

Esta homenagem é para Eles, Ílhavos, que combateram, morreram ou foram vítimas desta “Guerra das Guerras”.

# tabela de marés

Preia-mar - altura

Baixa-mar - altura

|           |       |       |     |       |     |       |     |       |     |
|-----------|-------|-------|-----|-------|-----|-------|-----|-------|-----|
| <b>1</b>  | qua   | 01.24 | 3.0 | 13.46 | 3.0 | 07.24 | 1.0 | 19.32 | 1.0 |
| <b>2</b>  | qui   | 02.02 | 3.1 | 14.20 | 3.1 | 07.56 | 0.9 | 20.05 | 0.9 |
| <b>3</b>  | sex   | 02.36 | 3.2 | 14.52 | 3.2 | 08.27 | 0.8 | 20.37 | 0.8 |
| <b>4</b>  | sáb ☉ | 03.08 | 3.2 | 15.23 | 3.2 | 08.56 | 0.8 | 21.07 | 0.8 |
| <b>5</b>  | dom   | 03.39 | 3.2 | 15.54 | 3.2 | 09.25 | 0.7 | 21.38 | 0.7 |
| <b>6</b>  | seg   | 04.10 | 3.2 | 16.25 | 3.2 | 09.55 | 0.8 | 22.10 | 0.8 |
| <b>7</b>  | ter   | 04.41 | 3.2 | 16.57 | 3.2 | 10.26 | 0.8 | 22.44 | 0.8 |
| <b>8</b>  | qua   | 05.15 | 3.1 | 17.32 | 3.1 | 10.59 | 0.9 | 23.21 | 0.9 |
| <b>9</b>  | qui   | 05.52 | 3.0 | 18.11 | 3.0 | 11.36 | 1.0 |       |     |
| <b>10</b> | sex   | 06.35 | 2.8 | 18.59 | 2.9 | 00.04 | 1.0 | 12.21 | 1.2 |
| <b>11</b> | sáb   | 07.30 | 2.7 | 20.00 | 2.8 | 00.59 | 1.1 | 13.22 | 1.3 |
| <b>12</b> | dom ☾ | 08.45 | 2.6 | 21.20 | 2.8 | 02.11 | 1.2 | 14.44 | 1.4 |
| <b>13</b> | seg   | 10.16 | 2.7 | 22.45 | 2.8 | 03.36 | 1.2 | 16.10 | 1.3 |
| <b>14</b> | ter   | 11.32 | 2.8 | 23.55 | 3.0 | 04.54 | 1.1 | 17.22 | 1.1 |
| <b>15</b> | qua   |       |     | 12.33 | 3.0 | 05.57 | 0.9 | 18.21 | 0.9 |
| <b>16</b> | qui   | 00.53 | 3.2 | 13.25 | 3.2 | 06.51 | 0.7 | 19.12 | 0.7 |
| <b>17</b> | sex   | 01.45 | 3.4 | 14.12 | 3.4 | 07.38 | 0.5 | 19.59 | 0.5 |
| <b>18</b> | sáb ● | 02.33 | 3.6 | 14.57 | 3.5 | 08.23 | 0.4 | 20.43 | 0.4 |
| <b>19</b> | dom   | 03.19 | 3.6 | 15.40 | 3.6 | 09.05 | 0.4 | 21.27 | 0.4 |
| <b>20</b> | seg   | 04.03 | 3.6 | 16.23 | 3.5 | 09.47 | 0.4 | 22.11 | 0.4 |
| <b>21</b> | ter   | 04.47 | 3.5 | 17.05 | 3.4 | 10.28 | 0.6 | 22.55 | 0.6 |
| <b>22</b> | qua   | 05.30 | 3.3 | 17.48 | 3.2 | 11.11 | 0.8 | 23.41 | 0.8 |
| <b>23</b> | qui   | 06.15 | 3.0 | 18.33 | 3.0 | 11.55 | 1.0 | -     | -   |
| <b>24</b> | sex   | 07.04 | 2.8 | 19.24 | 2.8 | 00.31 | 1.0 | 12.45 | 1.2 |
| <b>25</b> | sáb   | 08.03 | 2.6 | 20.28 | 2.7 | 01.31 | 1.2 | 13.47 | 1.4 |
| <b>26</b> | dom ☽ | 09.17 | 2.5 | 21.44 | 2.6 | 02.44 | 1.3 | 15.04 | 1.5 |
| <b>27</b> | seg   | 10.33 | 2.5 | 22.56 | 2.7 | 04.02 | 1.4 | 16.22 | 1.5 |
| <b>28</b> | ter   | 11.37 | 2.6 | 23.55 | 2.8 | 05.09 | 1.3 | 17.25 | 1.4 |
| <b>29</b> | qua   | -     | -   | 12.27 | 2.8 | 06.01 | 1.2 | 18.15 | 1.2 |
| <b>30</b> | qui   | 00.43 | 2.9 | 13.08 | 2.9 | 06.44 | 1.1 | 18.57 | 1.1 |



● Lua Nova

☾ Quarto Crescente

○ Lua cheia

☽ Quarto Minguante



# farmácias

|            |                             |                             |                             |                             |                            |
|------------|-----------------------------|-----------------------------|-----------------------------|-----------------------------|----------------------------|
| <b>sáb</b> | 04<br>Senos                 | 11<br>Anã Castro<br>Moderna | 18<br>Morais<br>Santos      | 25<br>Diniz Gomes           |                            |
| <b>dom</b> | 05<br>Ribau<br>Diniz Gomes  | 12<br>Senos                 | 19<br>Anã Castro<br>Moderna | 26<br>Morais<br>Santos      |                            |
| <b>seg</b> | 06<br>Santos                | 13<br>Ribau<br>Diniz Gomes  | 20<br>Senos                 | 27<br>Anã Castro<br>Moderna |                            |
| <b>ter</b> | 07<br>Moderna               | 14<br>Santos                | 21<br>Ribau<br>Diniz Gomes  | 28<br>Senos                 |                            |
| <b>qua</b> | 01<br>Diniz Gomes           | 08<br>Branco<br>Senos       | 15<br>Moderna               | 22<br>Santos                | 29<br>Ribau<br>Diniz Gomes |
| <b>qui</b> | 02<br>Morais<br>Santos      | 09<br>Diniz Gomes           | 16<br>Branco<br>Senos       | 23<br>Moderna               | 30<br>Santos               |
| <b>sex</b> | 03<br>Anã Castro<br>Moderna | 10<br>Morais<br>Santos      | 17<br>Diniz Gomes           | 24<br>Branco<br>Senos       |                            |

## Ílhavo

Diniz Gomes - Tel 234 322 885

Moderna - Tel 234 328 222

Santos - Tel 234 322 930/326 486

Senos - Tel 234 322 742

## Gafanha da Nazaré

Branco - Tel 234 361 576

Morais - Tel 234 361 817

## Gafanha da Encarnação

Ribau - Tel 234 365 131

## Praia da Barra

Anã Castro - Tel 234 360 721



### **Câmara Municipal de Ílhavo**

T 234 329 600

Fax: 234 329 601

[www.cm-ilhavo.pt](http://www.cm-ilhavo.pt)

[geralcmi@cm-ilhavo.pt](mailto:geralcmi@cm-ilhavo.pt)

**Gabinete de Apoio**

**Presidência e Vereação**

T 234 329 602

### **SECRETARIA**

**Obras Particulares**

T 234 329 603

**Administração Geral**

T 234 329 604

**Serviços Urbanos**

(Armazéns Gerais)

T 234 329 605

### **Fórum Municipal da Maior Idade**

T 234 085 479

### **Biblioteca Municipal de Ílhavo**

T 234 321 103

Fax: 234 321 087

[www.bibliotecamunicipal.cm-ilhavo.pt](http://www.bibliotecamunicipal.cm-ilhavo.pt)

[biblioteca\\_municipal@cm-ilhavo.pt](mailto:biblioteca_municipal@cm-ilhavo.pt)

**Horário:**

3.ª feira a sábado 10h00~18h30

### **Pólos de Leitura**

» Gafanha da Nazaré

T 234 199 077

H 2.ª a 6.ª feira 10h00~12h30 e 13h30~18h30

» Gafanha da Encarnação

T 234 086 668

H 4.ª feira 14h30~19h30

Sábados 10h00~13h00 e 14h30~18h30

» Gafanha do Carmo

T 234 398 009

H 3.ª feira a 6.ª feira 14h30~19h30

Sábados 09h30~13h00 e 14h00~18h30

### **Atendimento Presidente e Vereadores**

Marcação prévia (T 234 329 602)

» **Presidente Fernando Caçoiло:**

3.ª feira à tarde

» **Vice Presidente Marcos Ré:**

5.ª feira à tarde

» **Vereadora Beatriz Martins:**

6.ª feira à tarde

» **Vereador Paulo Costa:**

2.ª feira à tarde

### **Atendimento Vereadores sem Pelouros**

Primeiras e terceiras 4.ª feiras:

11h00~12h00

Marcação prévia (T 234 329 602)

» **Vereador José Vaz**

» **Vereador Pedro Martins**

» **Vereadora Ana Bastos**

### **Fórum Municipal da Juventude**

**Ílhavo**

T 234 321 079

[forumjuventude\\_ilhavo@cm-ilhavo.pt](mailto:forumjuventude_ilhavo@cm-ilhavo.pt)

**Gafanha da Nazaré**

T 234 183 773

[forumjuventude\\_gafghanazare@cm-ilhavo.pt](mailto:forumjuventude_gafghanazare@cm-ilhavo.pt)

**Gafanha da Encarnação**

T 234 086 668

**Gafanha do Carmo**

T 234 398 009

### **Centros Culturais**

**Ílhavo**

T 234 397 260/2

**Gafanha da Nazaré**

T 234 397 263

[www.centrocultural.cm-ilhavo.pt](http://www.centrocultural.cm-ilhavo.pt)

[centrocultural@cm-ilhavo.pt](mailto:centrocultural@cm-ilhavo.pt)

[www.facebook.com/centroculturalilhavo](https://www.facebook.com/centroculturalilhavo)

**Horários:**

CCI: 3.ª feira a 6.ª feira 11h00~18h00

sábados 14h00~19h00

CCGN: 3.ª feira e sábado

15h00~20h00

### **SEMI**

Serviço Educativo Municipal de Ílhavo

T 234 329 600

[semi@cm-ilhavo.pt](mailto:semi@cm-ilhavo.pt)

### **EMER**

Escola Municipal de Educação Rodoviária

T 234 363 980

### **Ecocentro**

**Centro de Educação Ambiental**

T 927 405 880

08h00~13h00 · 14h00~17h00

### **Recolha de Monos**

T 234 325 549

### **SMIC**

Serviço Municipal de  
Informação ao Consumidor  
T 234 329 600  
info@cm-ilhavo.pt

### **GAEMI**

Gabinete de Apoio ao Emigrante  
T +351 234 329 623

### **SAFE**

Serviço de Apoio à Formação  
e ao Emprego da CMI  
T 234 092 496  
safe@cm-ilhavo.pt

### **CPCJ**

Comissão de Proteção de  
Crianças e Jovens de Ílhavo  
T 234 329 632

### **CROACI**

Centro de Recolha Oficial de Animais  
de Companhia de Ílhavo  
T 234 329 605

### **Piscinas Municipais Ílhavo**

T 234 329 607  
Gafanha da Nazaré  
T 234 363 080

#### **Horários:**

2.ª a 6.ª feira 08h30~21h30  
sábado 09h45~12h30 e 15h00~19h00

### **Serviço Municipal de Proteção Civil**

T 234 329 605

### **Juntas de Freguesia**

São Salvador  
T 234 321 725  
Gafanha da Nazaré  
T 234 361 520  
Gafanha da Encarnação  
T 234 360 928  
Gafanha do Carmo  
T 234 391 131

### **CIEMar - Ílhavo**

Centro de Investigação e Empreendedorismo  
T 234 092 496

### **Museu Marítimo de Ílhavo Navio Museu Santo André (Polo)**

T 234 329 990  
www.museumaritimo.cm-ilhavo.pt  
museuilhavo@cm-ilhavo.pt  
www.facebook.com/museumaritimoilhavo

#### **Horários:**

MMI: 3.ª feira a sábado 10h00~18h00  
domingo 14h00~18h00  
NMSA: 3.ª feira a 6.ª feira 10h00~18h00  
sábado e domingo 14h00~18h00

### **Casa Gafanhoe – Museu Municipal**

T 234 329 600  
Horários: visita por marcação prévia

### **Museu Etnográfico do Rancho Regional da Casa do Povo de Ílhavo**

T 234 322 948/964 312 742  
Horários: visita por marcação prévia

### **Museu da Vista Alegre**

T 234 320 600

### **CIRA**

Comunidade Intermunicipal  
da Região de Aveiro  
T 234 377 650

### **Bombeiros Voluntários de Ílhavo**

T 234 320 120

### **Centros de Saúde**

Ílhavo T 234 325 876  
Gafanha da Nazaré T 234 390 950  
Gafanha da Encarnação T 234 361 902  
Gafanha do Carmo T 234 361 968  
Costa Nova T 234 369 884

### **Parques de Campismo**

Costa Nova T 234 393 220  
Gafanha da Nazaré T 234 366 565  
Praia da Barra T 234 369 425

### **Postos G.N.R.**

São Salvador T 234 330 010  
Gafanha da Nazaré T 234 393 070

### **Postos de Turismo**

Ílhavo (Av. 25 de Abril)  
T 234 325 911  
Praia da Barra  
(Rua Comandante Azevedo e Silva)  
T 234 396 212

