



viver em

E M I E R

9<sup>sáb</sup>

## Le Temps Perdu

por Isabelle Beernaert

Casa Cultura Ílhavo

Inauguração da Exposição

## Há Música na Vista Alegre

Museu Vista Alegre (Sala de Exposições Temporárias)

10<sup>dom</sup>

## Dia Aberto

Museu Marítimo de Ílhavo

Navio-Museu Santo André

16<sup>sáb</sup>

## Dia Aberto no CROACI

Adoção, vacinação e identificação eletrónica  
de animais

Centro de Recolha Oficial de Animais  
de Companhia de Ílhavo

17<sup>dom</sup>

## Óscar Graça

Acorda à Tarde

Laboratório Artes Teatro Vista Alegre

21<sup>qui</sup>

## Comunidade de Leitores

Todos os meses um livro diferente

Biblioteca Municipal de Ílhavo

23<sup>sáb</sup>

## Sábado Divertido Náutico

Surf Indoor

Piscina da Gafanha da Nazaré

S  
E  
R  
V  
I  
Ç  
O  
S  
E  
S  
T  
A  
B  
E  
L  
E  
C  
I  
D  
A  
D  
E

Caro(a) Município,

Percorrido o primeiro mês do ano, estamos preparados para acolher fevereiro, com atividades para jovens de todas as idades.

Apostando no lema “Adote um Amigo que não o abandona”, o CROACI abre portas um sábado por mês, convidando a conhecer os patudos desejosos para adotar a sua família. Esta campanha abrange também

a vacinação e identificação eletrónica de animais de companhia. Marque na sua agenda, e no dia 16, venha conhecer, quem sabe encontra um amigo para a vida.

O Concurso Literário Jovem está de volta para desafiar os alunos do Ensino Básico e Secundário a dar o seu melhor na produção literária e, quem sabe, revelar novos talentos da



### **Fernando Fidalgo Caçoilo**

Presidente da Câmara Municipal de Ílhavo

escrita. Aproveita esta oportunidade e concorre.

A Biblioteca Municipal de Ílhavo ferve de atividade em fevereiro! A Hora do Conto, a Bebeteca, o Makerspace, o Clube de Leitores ou o Saberes com Sabor são algumas das iniciativas que seguramente agradarão a toda a família.

Por fim, e tendo em vista alertar os Municípios para a importância da limpeza de terrenos e uso do fogo, organizaremos, em cada freguesia, sessões de esclarecimento sobre Proteção das Edificações, que seguramente será do seu interesse.

Convido a conhecer em detalhe a nossa agenda de eventos. Acompanhe também as nossas páginas da internet e redes sociais, temos sempre novidades fresquinhas.

Reuniões  
Ordinárias do  
Executivo CMI

#### **Pública:**

qui **7**  
15h00  
audição  
ao público  
a partir das  
16h30

#### **Privada:**

qui **21**  
15h00

Conto consigo.  
Um Abraço Amigo.

## Hora do Conto

segunda a sexta-feira: 17h30

*Polo de Leitura*

*da Gafanha da Nazaré*

terça a sexta-feira: 17h30

sábados: 16h30

*Biblioteca Municipal de Ílhavo*

## Baú de Histórias: a Biblioteca vai à minha escola

A BMI leva o Baú de Histórias aos Jardins de Infância e EB do 1.º Ciclo com a realização de uma Sessão de Contos.

Exposição

## Há Música na Vista Alegre Entre a Vida da Música e a Música da Vida num contexto operário

Curador: Pedro Rocha

Patente de 10 fevereiro a 14 de abril

*Museu Vista Alegre*

*(Sala de Exposições Temporárias)*

Entrada livre

Exposição de Ilustração

## A Guerra

### Originais de André Letria

Visitas guiadas com

marcação prévia obrigatória

Patente até 28 de fevereiro

*Biblioteca Municipal de Ílhavo*

Entrada livre

Este espaço também é seu.

Se desejar divulgar iniciativas de importância municipal,

a informação deverá ser remetida

à Câmara Municipal de Ílhavo até ao próximo

dia 15 de fevereiro para incluir na Agenda de Eventos

Viver em... Município de Ílhavo

do mês de março de 2019,

através do e-mail [info@cm-ilhavo.pt](mailto:info@cm-ilhavo.pt).

A Câmara Municipal de Ílhavo

reserva o direito de selecionar

a informação a incluir na mesma.



### ficha técnica

diretor Fernando Fidalgo Caçolito

edição Câmara Municipal de Ílhavo

capa EMER in Love

Escola Municipal de Educação Rodoviária

comunicação

Miguel Araújo, Isabel Barros e Margarida Malaquias

design Bruno Pinto

impressão Diário do Porto depósito legal 136577/99

tragem 6.000 exemplares

distribuição GRATUITA

agenda

05  
Tensão política nas Galés  
pelo "ouro malhado"



Exposição de Fotografia

## For Cod's Sake

de Pepe Brix

Museu Marítimo de Ílhavo

Exposição

**O meu país é o que  
o mar não quer**  
de Paulo Palma

Patente até 24 de março

Museu Marítimo de Ílhavo

Entrada livre

**Visita-Oficina à Exposição**

Visita à exposição temporária  
para grupos organizados,  
com a realização de uma oficina.  
Duração: 1 hora

Público-alvo: seniores  
Inscrições:

T 234 329 990 · visitas.mmi@cm-ilhavo.pt

Museu Marítimo de Ílhavo

Entrada livre

1 e 2 sex e sáb

## Territórios Públicos

Encontro de Serviços Educativos  
e de Mediação

Laboratório Artes

Teatro Vista Alegre

Inscrições:

bilheteira.23milhas@cm-ilhavo.pt

Inscrições limitadas

1 sex

14h30 musicoterapia

## É Hora de Descobrir!

por Adriana Leite

Fórum Municipal da Maior Idade

21h30 música

## Scott Matthews

Laboratório Artes

Teatro Vista Alegre

M/6

€6,00

2 sáb

21h30 música

Aniversário

## A Certeza da Música

Señoritas, Lobo Mau e Tio Rex

Fábrica Ideias Gafanha Nazaré

M/6 · desconto de 20%: grupos + 10

pessoas, seniores +65 anos, jovens

até 17 anos, Cartão Jovem Municipal

e Cartão Família

€6,00

## Bebeteca

10h30

”Viva o Peixinho”, de Lucy Cousins

16h30

## Teatro de Fantoches e Ateliê

“Presos”, de Oliver Jeffers

Biblioteca Municipal de Ílhavo

2, 9, 16 e 23 sáb

14h00

## Workshop de Bombos

O Carnaval Tradicional

de Vale de Ílhavo está a chegar...



Org.: A.C.R. “Os Baldas”

Sede da Associação

4 a 7 seg a qui

18h30

Sessões de Sensibilização

## Proteção de Edificações

Limpeza de terrenos e uso do fogo



segunda 4 Vale de Ílhavo

(Centro N.ª Sr.ª da Paz)

terça 5 Gafanha do Carmo

(Junta de Freguesia)

quarta 6 Gafanha da Encarnação

(Junta de Freguesia)

quinta 7 Sr.ª dos Campos

(Sede da Associação de Moradores)

# Proteção da Floresta, Pessoas e Bens

**obrigatório até 15 de março**

**Uma faixa de proteção a partir da alvenaria exterior do edifício e executada pelo detentor do terreno:**

- 50 m em terrenos ocupados por floresta, matos e pastagens naturais;
- não inferior a 10 m em terrenos do espaço rural com outras ocupações.

**De acordo com as seguintes regras:**

- As copas das árvores têm de distanciar entre si, no mínimo 4 m;
- Nos povoamentos de eucalipto e pinheiro-bravo, a distância mínima entre copas é de 10 m;
- As árvores têm de ser desramadas até 4 m acima do solo;
- Para árvores com alturas inferiores a 8 m, desrama-se apenas a metade inferior;
- Os arbustos não podem exceder os 50 cm de altura;
- Não acumular lenha ou substâncias inflamáveis.

**As coimas podem ir de:**

- 280 a 10.000 euros,  
no caso de pessoa singular;
- 1.600 a 120.000 euros,  
no caso de pessoas coletivas.

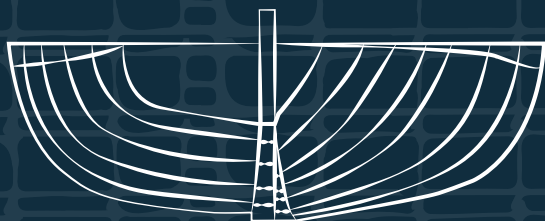
**mais informações:**

Gabinete Técnico Florestal de Ílhavo  
T 234 329 684 / 91 57 92 896

5.º concurso

# Modelismo Náutico

Navios  
Bacalhoeiros  
de Arrasto  
Lateral  
TEMA



Inscrição para Candidaturas  
até 29 de março de 2019

Receção dos Trabalhos  
de 3 a 8 de novembro de 2020

Exposição e Entrega de Prémios  
a 16 de novembro de 2020

Normas de participação disponíveis em  
[www.museumaritime.cm-ilhavo.pt](http://www.museumaritime.cm-ilhavo.pt)





6<sup>qua</sup>

14h30

### Clube de Genealogia

Traga o seu portátil ou tablet.

O CDI não dispuser de equipamento a quem não dispuser de equipamento (com marcação prévia).

Inscrição prévia (limitado a 5 participantes)

T 234 092 496 · cdi@cm-ilhavo.pt

Centro de Documentação de Ílhavo (CIEMar-Ílhavo)  
Gratuito

6 e 20<sup>qua</sup>

15h00 ateliê

### Ideias em 3D

no Teu FMJ

Fórum Municipal da Juventude

**quarta 6** *Gafanha do Carmo*

**quarta 20** *Gafanha da Nazaré*

Gratuito

7<sup>qui</sup>

21h30 música

### Alex Duarte

OuTonalidades

Fábrica Ideias Gafanha Nazaré

M/6

Gratuito

9<sup>sáb</sup>

17h00

Inauguração da Exposição

### Há Música na Vista Alegre

Entre a Vida da Música e a Música da Vida num contexto operário

Curador: Pedro Rocha

Patente até 14 de abril

Museu Vista Alegre

(Sala de Exposições Temporárias)

Entrada livre

21h30 dança

### Le Temps Perdu

por Isabelle Beernaert



Casa Cultura Ílhavo

M/6

€10,00 público geral

€ 5,00 público escolar

### Bebeteca

10h30

sáb 09 “O bebé que...

não sabia quem era”, de Rui Zink

e ilustrações de Manuel João Ramos

sáb 16 “Borboleta: quando eu crescer”

sáb 23 “Caracol: quando eu crescer”

### Hora do Conto e Ateliê

16h30

sáb 09 “O coração e a garrafa”,

de Oliver Jeffers

sáb 16 “Óscar e Faisca”,

de Claire Freedman e Kate Hindley

sáb 23 “A menina dos livros”,

de Oliver Jeffers e Sam Winston

Biblioteca Municipal de Ílhavo

10 dom

11h00~13h00 e 15h00~17h00

### Masterclass

**Isabelle Bearneert**

Formação Dança

M/15 · Limitado a 20 pessoas

Laboratório Artes

Teatro Vista Alegre

€15,00 estudantes

€20,00 profissionais de dança

16h00 música

### Sopros de Mozart

por Solistas Orquestra XXI



*Fábrica Ideias Gafanha Nazaré*

M/6 · desconto de 20%: grupos + 10 pessoas, seniores +65 anos, jovens até 17 anos, Cartão Jovem Municipal e Cartão Família  
€5,00

14h00~18h00

### Dia Aberto

Museu Marítimo de Ílhavo

Navio-Museu Santo André

13 e 27 qua

14h30~16h00

### @BMI – Ferramentas Web para todos!

Aproveite para esclarecer todas as suas dúvidas relacionadas com as novas tecnologias da informação e de comunicação... traga o seu portátil, tablet ou smartphone.

Inscrição prévia obrigatória

*Biblioteca Municipal de Ílhavo*

14 qui

9h30~11h15 e 14h00~15h20

### EMER in Love

Dirigido às turmas de 3.º ano do 1.º ciclo de ensino básico do Município de Ílhavo



*EMER – Escola Municipal de Educação Rodoviária*

10h30~14h30

### O Postal: (A)MAR

Oficina baseada na exposição

“O meu país é o que o mar não quer”, sobre o postal como objeto

e a sua ligação ao Dia dos Namorados.

Público-alvo: seniores (grupos organizados)

Inscrições:

T 234 329 990 · visitas.mmi@cm-ilhavo.pt

*Museu Marítimo de Ílhavo*

Gratuito

15 sex

15h00 workshop

### Relaxamento

por Joana Pontes

*Fórum Municipal da Juventude*

*Gafanha do Carmo*

Gratuito

21h30 música

### Diogo Piçarra

*Casa Cultura Ílhavo*

M/6

esgotado

# Concurso literário

## jovem

2019

entrega de trabalhos  
até 22 março

Dirigido a todos os alunos do 1.º, 2.º e 3.º Ciclos  
Ensino Básico e Secundário  
Município de Ilhavo


Mais informações:

[www.cm-ilhavo.pt](http://www.cm-ilhavo.pt)

[juventude@cm-ilhavo.pt](mailto:juventude@cm-ilhavo.pt)



Câmara Municipal de **ilhavo**



Prémio  
**Octávio  
Lixa  
Filgueiras**

**Estudos em Cultura do Mar**

**4.<sup>a</sup> edição · 2019**

Normas de participação disponíveis em  
[www.museumaritimo.cm-ilhavo.pt](http://www.museumaritimo.cm-ilhavo.pt)



# 16 sáb

09h30~11h30

## **Dia Aberto no CROACI**

**Adoção, vacinação e identificação eletrônica de animais**

Centro de Recolha Oficial de Animais de Companhia de Ílhavo

16h30

## **Saberes com Sabor...**

**Leguminosas e cereais integrais, por Helena Sardo**



As leguminosas e os cereais integrais devem ser presença obrigatória no nosso prato.

Grão-de-bico, lentilhas, millet, quinoa e trigo sarraceno serão usados em receitas simples e nutritivas.

Inscrição prévia obrigatória

*Biblioteca Municipal de Ílhavo*

17h00~18h00

## **Escutar Memórias**

O Museu Vista Alegre abre os recônditos lugares das suas memórias para partilhar alguns dos segredos das suas coleções, materializados em fotografias, documentos e objetos que pertenceram à Banda e aos Orfeões da Vista Alegre.

Inscrições:

T 234 320 628 · [museu@vistaalegre.com](mailto:museu@vistaalegre.com)

*Museu Vista Alegre*

*(Sala de Exposições Temporárias)*

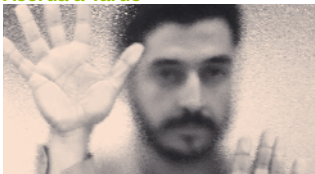
Entrada livre

# 17 dom

16h00 música

## **Oscar Graça**

**Acorda à Tarde**



*Laboratório Artes*

*Teatro Vista Alegre*

M/6 · desconto de 20%: grupos + 10 pessoas, seniores +65 anos, jovens até 17 anos, Cartão Jovem Municipal e Cartão Família

€4,00 bilhete individual

€14,00 bilhete de ciclo – 4 concertos

# 20 qua

18h00 residência à conversa

## **T Zero**

**Ruído Rosa do rei da Rússia**

*Fábrica Ideias Gafanha Nazaré*

Gratuito

# 21 qui

21h00~23h00

## **Comunidade de Leitores**

**“Homens imprudentemente poéticos” de Valter Hugo Mãe**

Todos os meses um livro diferente



Inscrições: T 234 321 103

[biblioteca\\_municipal@cm-ilhavo.pt](mailto:biblioteca_municipal@cm-ilhavo.pt)

*Biblioteca Municipal de Ílhavo*

# 23<sup>sáb</sup>

9h30~11h15 e 14h00~15h20

## **EMER em Família**

Público-alvo: famílias

*EMER – Escola Municipal  
de Educação Rodoviária*

10h30 arquitetura

## **Olhar por Dentro**

com **Etelvina Almeida (designer)**



M/12 €3,50

14h30 workshop maker

## **Criação de Marionetas de Fios: Cruzes Cruzeta**

por **Mandrágora**



Nesta oficina serão abordados os princípios da construção e manipulação de marionetas de fios recorrendo aos mais simples princípios...

Público-alvo: adultos e crianças (a partir dos 6 anos)

Inscrição prévia obrigatória

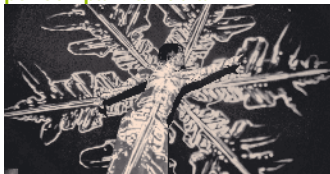
*Biblioteca Municipal de Ílhavo*

€5,00

17h00 teatro

## **Cartas de Damasco**

por **Companhia Dobrar**



*Casa Cultura Ílhavo*

M/10 · desconto de 20%: grupos  
+ 10 pessoas, seniores +65 anos, jovens  
até 17 anos, Cartão Jovem Municipal  
e Cartão Família  
€5,00

# 23 e 24<sup>sáb e dom</sup>

## **Visitas à Bolina**

Peça em destaque:

**Búzios da Terra Nova**

sábado 10h30

domingo 15h30

Visitas guiadas ao Museu Marítimo  
de Ílhavo

# 24<sup>dom</sup>

11h00~12h00

## **Domingos em Família – Reciclar-Arte!**

**Do desperdício se faz arte!**

Aproveitando cartões da fábrica,  
colorindo e fazendo colagens,  
dá-se forma a peças Vista Alegre.

Inscrição prévia até 3 dias úteis

Inscrições:

T 234 320 628 · [museu@vistaalegre.com](mailto:museu@vistaalegre.com)

*Serviço Educativo do*

*Museu Vista Alegre (antiga creche)*

€1,50

25<sup>seg</sup>

10h00

### Vamos à ilha'vô?

Inspirado em "A maior flor do mundo", de José Saramago, com a participação da Turma de Teatro e Literatura da Universidade Sénior do CPSNSN. Público-alvo: Jardins de Infância

Inscrições:

T 234 092 496 · cdi@cm-ilhavo.pt

Centro de Documentação  
de Ílhavo (CIEMar-Ílhavo)

Gratuito

26<sup>ter</sup>

14h00

### Loucura Carnavalesca

Baile de Carnaval Maior Idade



Inscrição prévia obrigatória

T 234 329 636 · maioridade@cm-ilhavo.pt

Estação da Luz

Ponto de encontro:

13h30 Fórum Municipal da Maior Idade

13h45 Polo Leitura Gafanha da Encarnação

13h50 Câmara Municipal Ílhavo

27<sup>qua</sup>

14h30 workshop maker

### O renascer da árvore

Público-alvo: seniores (IPSS)

Inscrição prévia obrigatória

Biblioteca Municipal de Ílhavo

Gratuito

14h30

### O Arquivo do Avesso com...

Documentos que contam histórias

Inscrições: 234 092 496 · cdi@cm-ilhavo.pt

Centro de Documentação  
de Ílhavo (CIEMar-Ílhavo)

Gratuito

28<sup>qui</sup>

21h30 música

### Frankão O Gringo

Quintas da (In)certeza



Fábrica Ideias Gafanha da Nazaré  
M/6

Gratuito

# março

2, 3 e 5 sáb, dom e ter  
**Carnaval Tradicional**  
**Vale de Ílhavo**

Vale de Ílhavo

15 sex

**Luisa Sobral**

Rosa

Casa Cultura Ílhavo

28 a 31 qui a seg  
**Rota das Padeiras**

Vale de Ílhavo

(Sede da A.C.R. "Os Baldas")

# Ílhavo

**TOME  
NOTA**

A partir de 1 de Fevereiro

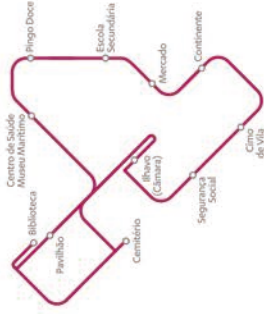
**Circuito Vale de Ílhavo** também às 2<sup>as</sup> feiras

**Circuito Urbano de Ílhavo** de 2<sup>a</sup> a 6<sup>a</sup> feira

**Circuito Urbano da Gafanha da Nazaré** suprimido

**Restantes Circuitos** sem alteração





Vale de Ilhavo  
2ª e 4ª feira : Partida 9.15  
Chegada 12.45

Presa  
3ª feira : Partida 9.09  
Chegada 12.51

Cafanilha da Boavista  
5ª feira : Partida 9.11  
Chegada 12.49

Cafanilha do Carmo  
6ª feira : Partida 8.59  
Chegada 13.01

Ilhavo Centro  
2ª a 6ª feira : Partida 9.30  
Chegada 9.51  
> Partida 12.09  
Chegada 12.30

## ILHAVO IN TARIFÁRIO

ILHAVO PERIFERIA + CENTRO  
**1€** por viagem

ILHAVO CENTRO  
**0,50€** por viagem

LINHA DE VERÃO  
**1€** por viagem

As crianças até aos 3 anos de idade viajam gratuitamente.

mais informações em [www.cm-ilhavo.pt](http://www.cm-ilhavo.pt)



Utilize o transporte **ilhavo.in.**

COM A SUA NOVA REDE.

**2**sáb

18h00

**Illium Clube**

– **Terceira Basket Club**

IX Campeonato LPB Placard Seniores Masc.

*Pav. Municipal*

*Capitão Adriano Nordeste*

18h00

**Beira Ria – Grupo RC Telhadela**

Taça Distrito de Aveiro – Futsal Masc.

*Pav. Municipal*

*Gafanha do Carmo*

18h30

**GDG/Óptica Branco**

– **S.C. Conimbricense**

Campeonato Nacional Basquetebol

2.ª Divisão Seniores Masc.

*Pav. Desportivo*

*Gafanha da Nazaré*

**3**dom

Participação da

**A.C.D. “Os Ílhavos”,**

Secção de Pesca,

no Concurso de Pesca do Clube

Anzóis de São Bento,

na Praia de Mira.

**9**sáb

15h00

**Ílhavo A.C.**

– **A.D. Sanjoanense/Rokefil**

Camp. Nacional Andebol Seniores Fem.

*Pav. Municipal*

*Gafanha da Encarnação*

18h00

**Ílhavo A.C. – C.D. Mafra**

Camp. Nacional Andebol Seniores Masc.

*Pav. Municipal*

*Gafanha da Encarnação*

18h30

**Beira Ria – A. Juv. Fiaes**

Camp. Grande Hotel Luso – Futsal Masc.

*Pav. Municipal Gafanha do Carmo*

21h00

**GDG Basquetebol**

– **A.D. Sanjoanense**

Campeonato Nacional 2.ª Divisão Seniores Fem.

*Pav. Desportivo Gafanha da Nazaré*

**10**dom

15h00

**S.C. Vista Alegre – S.C. Beira-Mar**

Camp. SABSEG Futebol Seniores Masc.

*Campo Vista Alegre*

**15**sex

21h30

**G.D. Gafanha – Futebol C. Barcouço**

Camp. Grande Hotel Luso – Futsal Masc.

*Pav. Escola Secundária*

*Gafanha da Nazaré*

PORTUGAL

**16**sáb

18h30

**GDG/Óptica Branco  
– Sangalhos “B”**

Campeonato Nacional Basquetebol 2.ª Divisão  
Seniores Masc.

*Pav. Desportivo Gafanha da Nazaré*

**23**sáb

15h00~16h30

**Sábado Divertido Náutico  
Surf Indoor**



*Piscina da Gafanha da Nazaré*

Apoio: Associação de Surf de Aveiro  
Inscrições: [forum.nautico@cm-ilhavo.pt](mailto:forum.nautico@cm-ilhavo.pt)  
Piscinas Municipais  
Gratuito

18h30

**Beira Ria – Casa Povo Esgueira**

Camp. Grande Hotel Luso – Futsal Masc.

*Pav. Municipal Gafanha do Carmo*

Participação da  
**A.C.D. “Os Ílhavos”,**  
Secção de Atletismo,  
no Triatlo Técnico Distrital,  
na Lourosa.

**24**dom

15h00

**S.C. Vista Alegre – F.C.  
Macieirense**

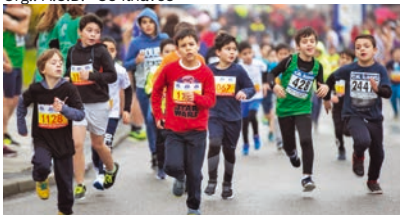
Camp. SABSEG Futebol Seniores Masc.

*Campo Vista Alegre*

Todo o dia

**36.º Grande Prémio  
Atletismo de Estrada**

Org.: A.C.D. “Os Ílhavos”



**Os Ílhavos  
– Município de Ílhavo**

**Corrida das Escolinhas**

10h20 Prova Benjamins B

**Feminino/Masculino**

(nascidos entre 2008 e 2009)

10h30 Prova Benjamins A

**Femininos/Masculinos**

(nascidos entre 2010 e 2012)

REZENDE, João Vieira - *Monografia da Gafanha*.  
3ª ed. [S.n.]: Coimbra, 1944



## Igreja Matriz da Gafanha da Encarnação

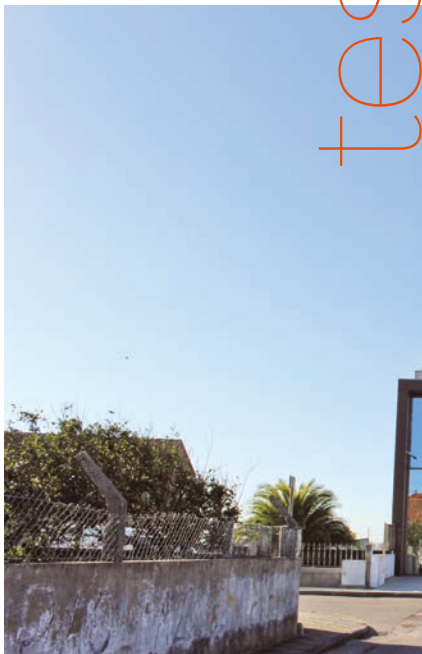
As imagens são fontes sensoriais que têm o poder de imortalizar a memória humana.



PT/CDILH/IMG/ICM/007/004  
Imagem digital cedida por Manuel Cardoso Ferreira  
[1980-1989]



CENTRO  
DOCUMENTAÇÃO  
ÍLHAVO



S  
O  
R  
T  
I  
D  
O  
S  
J  
O  
R  
N  
A  
L  
I  
S  
T  
A  
D  
O

# documentais

Caso disponha de fotografias do município que considere importantes para o enriquecimento do património iconográfico da terra, pode depositar, doar ou simplesmente ceder as imagens digitais à Câmara Municipal de Ílhavo, através do Centro de Documentação (CDI), que fará o respetivo tratamento, perpetuando a nossa memória.



REZENDE, João Vieira - *Monografia da Gafanha*.  
3ª ed. [S.n.]: Coimbra, 1944



REZENDE, João Vieira - *Monografia da Gafanha*.  
3ª ed. [S.n.]: Coimbra, 1944

Informações:  
T 234 092 496  
cdi@cm-ilhavo.pt



# Eco-Restaurante

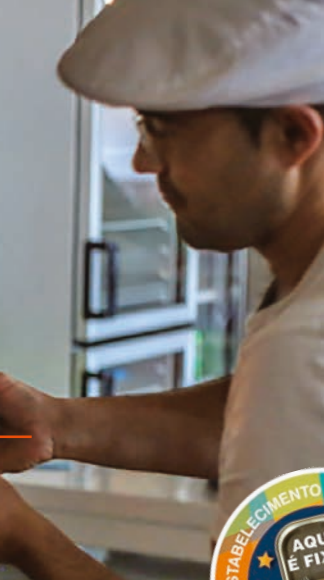
## “La Pizzeria Estufa”

Aberto desde o dia 18 de março de 2016, o Eco-Restaurante “La Pizzeria Estufa” é um negócio familiar de Fernando Ferreira e Marlisa Reis que, desde logo, se apaixonaram por este espaço amplo e acolhedor com uma vista fantástica para a Ria de Aveiro.

Aqui podem-se encontrar as verdadeiras pizzas italianas, entre outros pratos tradicionais, bem como vegetarianos, destacando-se a “Pizza à Casa” que valeu, pelo terceiro ano consecutivo, a distinção de melhor pizzaiolo, Fernando Ferreira, do Distrito de Aveiro.

Para além da vertente social bem presente nas parcerias com o CASCI, a CERCIAV, a EPA, a EPADRV e a Escola Secundária de Vagos, este é um dos Eco-Restaurantes do Município de Ílhavo certificado ao abrigo da campanha “Pratos Limpos”, em novembro de 2016, com a distinção de 5 Estrelas, quer pela forma como, desde o início da sua atividade, inclui nas suas rotinas diárias as boas práticas de gestão dos resíduos que produz, quer pela preocupação que demonstra em encontrar melhores soluções que possam prevenir a sua produção.





### Especialidades:

- . Pizza à Casa
- . Francesinha à Estufa
- . Sortido de Massas
- . Baguete de Camarão



Rua do Carmo  
3830-492 Gafanha da Encarnação  
Tel.: 234 361 122  
Telm.: 961 511 728  
la.pizzaria.estufa@gmail.com  
 lapizzariaestufa

**HORÁRIO:**  
11h00~15h00  
18h00~24h00  
Encerra à segunda-feira

N.º de lugares: 110  
Preço médio: €7,50/pessoa  
Multibanco disponível  
Estacionamento disponível  
Realiza festas (aniversário e batizado)



**adoção**

-



**vacinação**

-



**identificação  
eletrónica**



**preços de campanha**  
vacina antirrábica 5€  
microchip 13€  
boletim 1€



**dia  
aberto**

**16 fev**

das 9h30 às 11h30



**CROACI**

Centro de Recolha Oficial  
de Animais de Companhia de Ílhavo



Câmara Municipal de **Ílhavo**



# Vamos comer melhor e proteger o planeta

## Decisões que podem fazer uma enorme diferença:

1. Uma vez por semana substitua a carne por um prato vegetariano ou ovo-lacto vegetariano, ao longo de um ano, equivale a poupar, em emissões de carbono, cerca de 500 km de automóvel.
2. Coma menos, mas melhor. Compre menos, mas melhor. Os portugueses consomem cerca de 1910 kcal/dia mais do que necessitam. Desta energia, cerca de 10 % vem do consumo de bolachas, bolos e doces, que pouco contribuem com vitaminas, minerais e outros nutrientes importantes para a nossa saúde.
3. Experimente cozinhar sem sal. Aprenda a cozinhar saboroso sem a substância responsável por retirar muitos anos de vida saudável a milhares de portugueses (mais de 4 milhões têm hipertensão arterial onde o sal tem um papel importante).
4. Substitua o refrigerante ou bebida açucarada diária por água. O consumo excessivo de refrigerantes é associado ao aparecimento de diabetes tipo II e cárie dentária. Apenas um refrigerante ou outra bebida açucarada pode conter por lata de 330 ml aproximadamente 35 g de açúcar o que equivale ao consumo anual de mais de 12 kg de açúcar e alguns kg de gordura corporal a mais no final do ano! Lembre-se que a água da rede pública em Portugal é de boa qualidade.
5. Consuma sopa pelo menos 1 vez por dia e, sempre que possível, substitua, em parte ou totalmente, a batata por leguminosas (feijão, grão, ervilha, fava...). A presença de hortícolas e leguminosas ajudam a regular o colesterol, são fonte de vitaminas e minerais, reduzem o risco de doença cardiovascular e certos tipos de cancro, reduzem o risco de diabetes tipo II e podem ainda ter papel importante na regulação do trânsito intestinal e controlo do apetite.
6. Vamos deitar menos comida fora, comprando e cozinhando apenas o necessário e reaproveitando. Um terço da comida produzida no nosso planeta nunca chega a ser consumida! Ou seja, “a comida que não é comida” é uma das principais fontes de poluição num mundo onde 795 milhões de pessoas passam fome. Dois milhões de portugueses e famílias estão abaixo do limiar de pobreza.
7. Compre produtos portugueses e da época. De preferência com menos embalagem e menos plástico. Comprar localmente significa poluir menos nas estradas, na produção e na embalagem e produz riqueza em Portugal, ajudando os agricultores e as nossas comunidades e a sua cultura.

## Ingredientes:

- 1 kg migas de bacalhau cru
- ½ kg farinha
- 2 cebolas picadas
- 3 dentes de alho
- 1 ramo de salsa
- 4 ovos
- 1 copo de leite
- Pimenta (a gosto)
- Óleo para fritar



## Patanisca de Bacalhau à Chio Pó-Pó

### Preparação:

Misture os ingredientes. Aqueça bem o óleo e frite aos poucos, às colheradas, até dourar dos dois lados. Deixe escorrer bem em papel absorvente e sirva ainda quente e estaladiço.

Bom apetite!

Receita gentilmente cedida pela Associação Cultural e Recreativa Chio Pó-Pó, apresentada no "Concurso Prato Tradição & Prato Inovação", no 1.º lugar da Categoria "Tradição", realizado no âmbito do Festival do Bacalhau 2018.

receita

A amizade entre Américo Teles e Pierre Delpout – exímio malacologista – permitiu que, na década de setenta do século XX, a coleção do especialista fosse integralmente doada ao Museu Marítimo e Regional de Ílhavo.

Os espécimes reunidos ao longo de vinte anos são representativos de quase todos os mares e oceanos mundiais, dos quais destacamos os exemplares

provenientes dos mares da Terra Nova e Gronelândia capturados pelos pescadores do bacalhau.

A “receita” para a captura destes espécimes provenientes da América do Norte está vertida numa troca de correspondência entre Pierre Delpout e Américo Teles, na qual se refere que



“[...] um simples aro metálico, com um metro de diâmetro, pouco mais ou menos, com um bocado de serapilheira um pouco maior, não esticada, e de forma a fazer bolsa, com alguns

restos de peixe como isca, ficando no fundo por algumas horas, por baixo do navio ancorado ou de preferência com uma pequena boia servindo de fluctuador, constitui uma ratoeira para buzios muito empregada na América do Norte, que pode ser produtiva nos sítios em que os buzios são abundantes, e que pouco ou nenhum trabalho dá.[...]”.

Estas informações eram transmitidas a determinados elementos das tripulações dos navios bacalhoeiros incumbidos de capturar os espécimes vivos e de os manter em perfeito estado.

Quando entregues a Américo Teles, eram expedidos para Pierre Delpout encarregue de os avaliar e trocá-los com os “[...] colegas de conchiologia.[...]”.

Excertos retirados de uma carta enviada por Pierre Delpout a Américo Teles, datada de 9 de janeiro de 1961.

Conheça os  
Búzios da Terra Nova  
nas Visitas à Bolina  
(23 e 24 de janeiro).

## Búzios da Terra Nova

Preia-mar - altura

Baixa-mar - altura

		Preia-mar - altura		Baixa-mar - altura					
<b>1</b>	sex	00.55	2.9	13.23	2.8	07.00	1.2	19.15	1.1
<b>2</b>	sáb	01.42	3.0	14.06	2.9	07.44	1.1	19.53	1.0
<b>3</b>	dom	02.23	3.1	14.44	3.0	08.21	1.0	20.27	1.0
<b>4</b>	seg ●	03.00	3.2	15.18	3.0	08.54	0.9	21.00	0.9
<b>5</b>	ter	03.34	3.2	15.50	3.0	09.25	0.8	21.32	0.8
<b>6</b>	qua	04.06	3.3	16.21	3.1	09.57	0.8	22.04	0.8
<b>7</b>	qui	04.37	3.2	16.52	3.1	10.28	0.8	22.36	0.9
<b>8</b>	sex	05.08	3.2	17.23	3.0	11.01	0.8	23.09	0.9
<b>9</b>	sáb	05.40	3.2	17.56	3.0	11.34	0.9	23.43	1.0
<b>10</b>	dom	06.14	3.0	18.32	2.9	--	--	12.09	1.0
<b>11</b>	seg	06.52	2.9	19.14	2.8	00.21	1.1	12.50	1.1
<b>12</b>	ter ☾	07.38	2.8	20.07	2.7	01.06	1.2	13.40	1.2
<b>13</b>	qua	08.38	2.7	21.18	2.6	02.07	1.3	14.47	1.3
<b>14</b>	qui	10.00	2.6	22.45	2.7	03.28	1.4	16.08	1.3
<b>15</b>	sex	11.27	2.7	--	--	04.52	1.3	17.24	1.2
<b>16</b>	sáb	00.02	2.8	12.37	2.9	06.04	1.1	18.27	1.0
<b>17</b>	dom	01.04	3.1	13.35	3.1	07.03	0.9	19.21	0.8
<b>18</b>	seg	01.58	3.3	14.27	3.3	07.55	0.6	20.10	0.6
<b>19</b>	ter ○	02.48	3.5	15.14	3.5	08.42	0.4	20.56	0.5
<b>20</b>	qua	03.35	3.7	16.00	3.5	09.27	0.3	21.40	0.4
<b>21</b>	qui	04.20	3.8	16.44	3.5	10.11	0.3	22.24	0.4
<b>22</b>	sex	05.05	3.7	17.28	3.4	10.54	0.4	23.07	0.5
<b>23</b>	sáb	05.50	3.6	18.12	3.3	11.38	0.6	23.53	0.7
<b>24</b>	dom	06.35	3.3	18.58	3.1	--	--	12.24	0.8
<b>25</b>	seg	07.24	3.1	19.50	2.9	00.41	0.9	13.14	1.1
<b>26</b>	ter ☾	08.22	2.8	20.55	2.7	01.38	1.1	14.14	1.3
<b>27</b>	qua	09.36	2.6	22.13	2.6	02.49	1.4	15.31	1.5
<b>28</b>	qui	10.59	2.5	23.30	2.6	04.18	1.4	16.58	1.5

Alertam-se os utilizadores, que as previsões das marés indicadas são referidas a um fuso horário que poderá não coincidir com o fuso horário correspondente à hora legal.

Dado que o plano Zero Hidrográfico (ZH) foi fixado em relação a níveis médios adotados há várias décadas, existe presentemente uma diferença sistemática de cerca de + 10 centímetros entre as alturas de água observadas e as alturas de maré previstas.

Para mais informações consultar [www.hidrografico.pt](http://www.hidrografico.pt)

- Lua Nova      ☾ Quarto Crescente
- Lua cheia    ☾ Quarto Minguante

sáb	2 Senos	9 Ançã Castro Moderna*	16 Morais Santos*	23 Diniz Gomes
dom	3 Ribau Diniz Gomes*	10 Senos	17 Ançã Castro Moderna*	24 Morais Santos*
seg	4 Santos	11 Ribau Diniz Gomes*	18 Senos	25 Ançã Castro Moderna*
ter	5 Moderna	12 Santos	19 Ribau Diniz Gomes*	26 Senos
qua	6 Branco Senos*	13 Moderna	20 Santos	27 Ribau Diniz Gomes*
qui	7 Diniz Gomes	14 Branco Senos*	21 Moderna	28 Santos
sex	1 Ançã Castro Moderna*	8 Morais Santos*	15 Diniz Gomes	22 Branco Senos*

Fonte: ARS Centro

\*disponibilidade até às 22 horas



#### Ílhavo

Diniz Gomes - Tel 234 322 885  
Moderna - Tel 234 328 222  
Santos - Tel 234 322 930/326 486  
Senos - Tel 234 322 742

#### Gafanha da Encarnação

Ribau - Tel 234 365 131

#### Gafanha da Nazaré

Branco - Tel 234 361 576  
Morais - Tel 234 361 817

#### Praia da Barra

Ançã Castro - Tel 234 360 721

farmácias


## **Câmara Municipal de Ílhavo**

T 234 329 600

F 234 329 601

www.cm-ilhavo.pt

geralcmi@cm-ilhavo.pt

 Município de Ílhavo

**Gabinete de Apoio**

**Presidência e Vereação**

T 234 329 602

### **SECRETARIA**

**Obras Particulares**

T 234 329 603

**Administração Geral**

T 234 329 604

**Serviços Urbanos**

**(Armazéns Gerais)**

T 234 329 605

### **Atendimento Presidente e Vereadores**

Marcação prévia (T 234 329 602)

» **Presidente Fernando Caçoilo:**

4ª feira 14h30~19h00

» **Vice-Presidente Marcos Ré:**

3ª feira 15h00~18h00

» **Vereadora Fátima Teles:**

6ª feira 14h30~19h00

» **Vereador Tiago Lourenço:**

3ª feira 09h00~12h30

### **Atendimento Vereadores sem Pelouros**

Primeiras e terceiras 3.ª feiras:

11h00~12h00

Marcação prévia (T 234 329 602)

» **Vereador Eduardo Conde**

» **Vereador Sérgio Lopes**

» **Vereadora Sara Pinho**

### **SMIC**

Serviço Municipal de

Informação ao Consumidor

T 234 329 600 · edc@cm-ilhavo.pt

### **GAEMI**

Gabinete de Apoio ao Emigrante

T +351 234 329 600 · edc@cm-ilhavo.pt

### **SEMI**


Serviço Educativo Municipal de Ílhavo

T 234 329 633 · semi@cm-ilhavo.pt

### **Fórum Municipal da Maior Idade**

T 234 085 479

maioridade@cm-ilhavo.pt

 Maiores Idade - Município de Ílhavo

### **Fórum Municipal da Juventude (FMJ)**

**Gafanha da Nazaré**

T 234 183 773

forumjuventude\_gafanhanazare@cm-ilhavo.pt

H 2.ª a 6.ª feira 14h00~18h00

**Gafanha do Carmo**

T 234 398 009

H 3.ª a 6.ª feira 14h00~18h00


### **Biblioteca Municipal de Ílhavo**

T 234 321 103

H 3.ª feira a sábado 10h00~18h30

www.bibliotecamunicipal.cm-ilhavo.pt

biblioteca\_municipal@cm-ilhavo.pt

 bibliotecamunicipaldeilhavo

### **Polos de Leitura**

» Gafanha da Nazaré

T 234 199 077

H 2.ª a 6.ª feira 10h30~12h30 e 13h30~18h30

» Gafanha do Carmo

T 234 398 009

H 3.ª feira a 6.ª feira 14h00~18h00

### **23 Milhas**

**Casa Cultura Ílhavo**

T 234 397 260

H 3.ª feira a 6.ª feira 11h00~18h00

sábado 14h00~19h00

**Fábrica Ideias Gafanha da Nazaré**

T 234 397 263


H 3.ª feira a sábado 14h00~19h00

**Cais Criativo Costa Nova**

**Laboratório Artes Teatro Vista Alegre**

www.23milhas.cm-ilhavo.pt

23milhas@cm-ilhavo.pt

 23 Milhas - Ílhavo

### **EMER**

Escola Municipal de Educação Rodoviária

T 234 363 980

### **Centro de Documentação de Ílhavo**

T 234 092 496 · cdi@cm-ilhavo.pt

H 2.ª a 6.ª feira 09h00~17h00

S  
E  
S  
E  
R  
V  
I  
Ç  
O  
S  
I  
N  
F  
O  
R  
M  
A  
T  
I  
C  
O  
S

### **Ecocentro**

#### **Centro de Educação Ambiental**

T 927 405 880

H 3.ª a sábado 08h00~13h00  
· 14h00~17h00

### **Recolha de Monos**

T 234 325 549

### **SAFE**

Serviço de Apoio à Formação  
e ao Emprego da CMI  
T 234 092 496 · safe@cm-ilhavo.pt

### **CPCJ**

Comissão de Proteção de  
Crianças e Jovens de Ílhavo  
T 234 329 632

### **CROACI**

Centro de Recolha Oficial de  
Animais de Companhia de Ílhavo  
T 234 329 605

### **Piscinas Municipais**

#### **Ílhavo**

T 234 329 607

#### **Gafanha da Nazaré**

T 234 363 080

H 2.ª a 6.ª feira 08h30~21h30  
sábado 09h45~12h30 e 15h00~19h00

#### **Vale de Ílhavo (Descoberta)**

T 234 324 819

### **Juntas de Freguesia**

#### **São Salvador**

T 234 321 725

#### **Gafanha da Nazaré**

T 234 361 520

#### **Gafanha da Encarnação**

T 234 360 928

#### **Gafanha do Carmo**

T 234 391 131

### **Serviço Municipal de Proteção Civil**

T 234 329 605

### **Bombeiros Voluntários de Ílhavo**

T 234 330 000

T 234 330 005

### **CIEMar - Ílhavo**

Centro de Investigação  
e Empreendedorismo  
T 234 092 496

### **Museu Marítimo de Ílhavo - MMI**

#### **Navio-Museu Santo André - NMSA (Polo)**


T 234 329 990

H MMI 3.ª feira a sábado 10h00~18h00  
domingo 14h00~18h00

H NMSA 3.ª a 6.ª feira 10h00~18h00

sábado e domingo 14h00~18h00

www.museumaritimo.cm-ilhavo.pt  
museuilhavo@cm-ilhavo.pt

 Museu Marítimo de Ílhavo

### **Casa Gafanhoe – Museu Municipal**

T 234 329 600

H visita por marcação prévia

### **Museu Etnográfico do Rancho**

#### **Regional da Casa do Povo de Ílhavo**

T 234 322 948/964 312 742

H visita por marcação prévia

### **Museu Vista Alegre**

T 234 320 628

H 2.ª a domingo 10h00~19h00

museu@vistaalegre.com

### **Saúde**

#### **Ílhavo**

USF Leme T 234 325080

USF Costa de Prata T 234 325670

#### **Gafanha da Nazaré**

USF Atlântico Norte T 234 390950

USF Beira Ria (inclui Costa Nova) T 234 393150

#### **Gafanha da Encarnação**

UCSP T 234 361902

#### **Gafanha do Carmo**

UCSP T 234 361968

### **Parques de Campismo**

Costa Nova T 234 393 220

Gafanha da Nazaré T 234 366 565

Praia da Barra T 234 369 425

### **Postos G.N.R.**

São Salvador T 234 330 010

Gafanha da Nazaré T 234 393 070

### **Postos de Turismo**

Ílhavo (Av. 25 de Abril)

T 234 325 911

#### **Praia da Barra**

(Rua Comandante Azevedo e Silva)

T 234 396 212

Praia da Costa Nova (Av. José Estevão)

T 234 369 560

Prezintă



Câmara Municipal de **ilhavo**