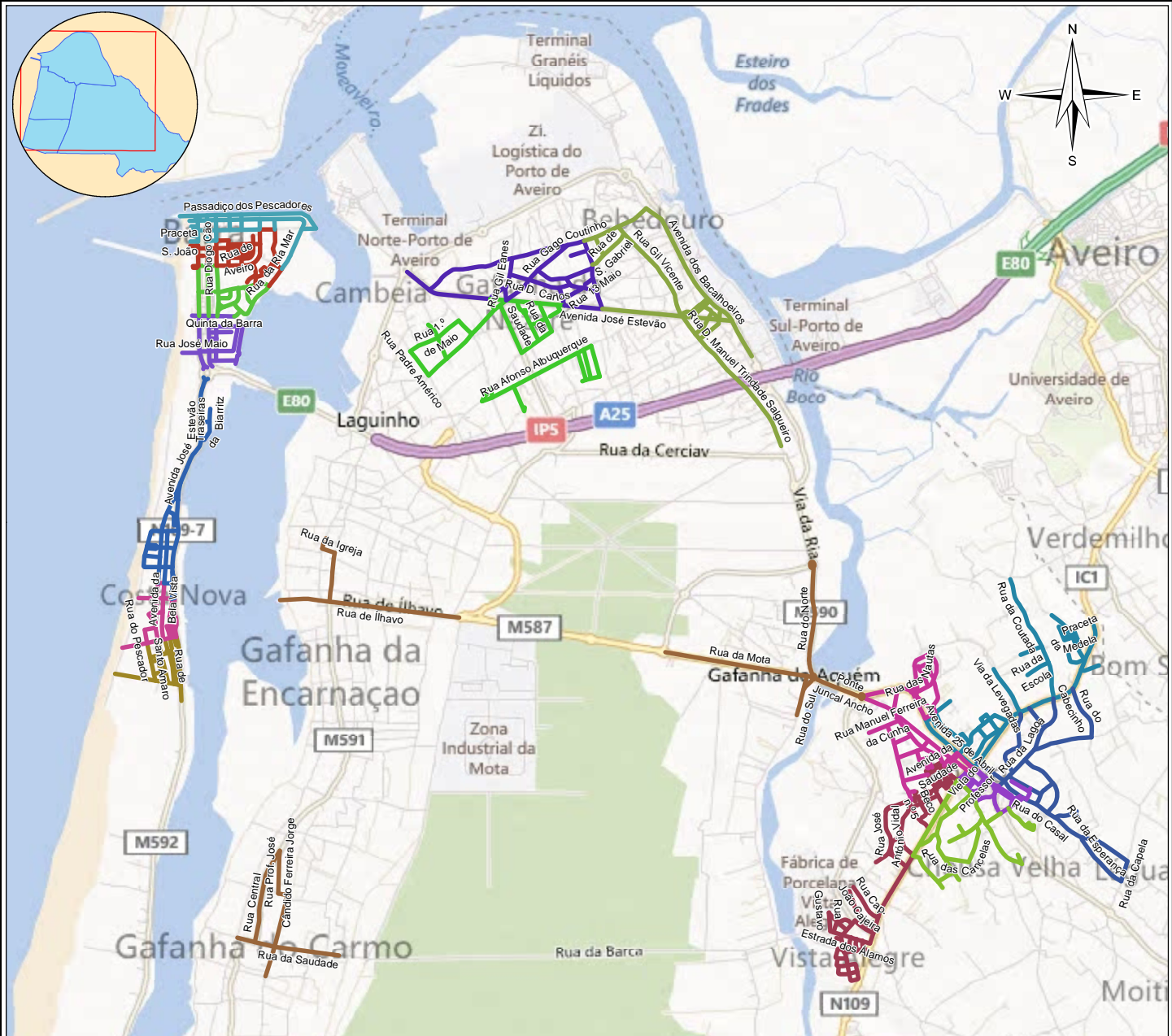




# PLANO DE TRABALHO

## Varredura Manual

ILH  
CS ÍLHAVO



PLANO DE EXECUÇÃO:

MEIOS HUMANOS / MEIOS TÉCNICOS	DUR. (HORAS)	J	F	M	A	M	J	J	A	S	O	N	D	2ª	3ª	4ª	5ª	6ª	S	D	EXT. TOTAL (ML)	REFª GISUMA
1 CANTONEIRO / 1 CARRINHO DE LIMPEZA	6:30*														✓	✓	✓	✓	✓		96.948	VMAN VERÃO

\*2ª: 7:30

- Cantão 01    — Cantão 07    — Cantão 18
- Cantão 02    — Cantão 08    — Cantão 19
- Cantão 03    — Cantão 09    — Cantão 20
- Cantão 04    — Cantão 15    — Cantão 21
- Cantão 05    — Cantão 16    — Cantão 22
- Cantão 06    — Cantão 17

FREGUESIA: FREGUESIA DA GAFANHA DA ENCARNAÇÃO, GAFANHA DO CARMO, SÃO SALVADOR E GAFANHA DA NAZARÉ  
 CENTRO SERVIÇOS: 10203 - ILH  
 CLIENTE: CÂMARA MUNICIPAL DE ÍLHAVO  
 DESIGNAÇÃO: CONCESSÃO DOS SERVIÇOS DE RECOLHA E TRANSPORTE DE RESÍDUOS SÓLIDOS URBANOS A DESTINO FINAL E LIMPEZA URBANA NO MUNICÍPIO DE ÍLHAVO.  
 SERVIÇO: VARREDURA MANUAL

PROJECTO: PLC  
 DESENHO POR: ZESTEVEZ  
 VERIFICAÇÃO POR: JMENDES  
 DES. N.º/VERSÃO: 82/04  
 ESCALA: 1:70.000